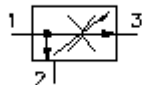


**3-路-流量控制-内螺丝阀门
(可调节)
BFCV-12.-.-0-.....**



标识:

额定压力:
350 bar
额定流量:
75 l/min.



IMAV-Hydraulik GmbH
Breite Strasse 10
D-40670 Meerbusch (Osterath)
电话 +49 (0)2159 - 9188.0
传真 +49 (0)2159 - 4242
邮件: info@imav.com
互联网: <http://www.imav.com>

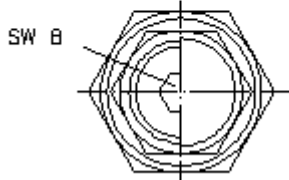
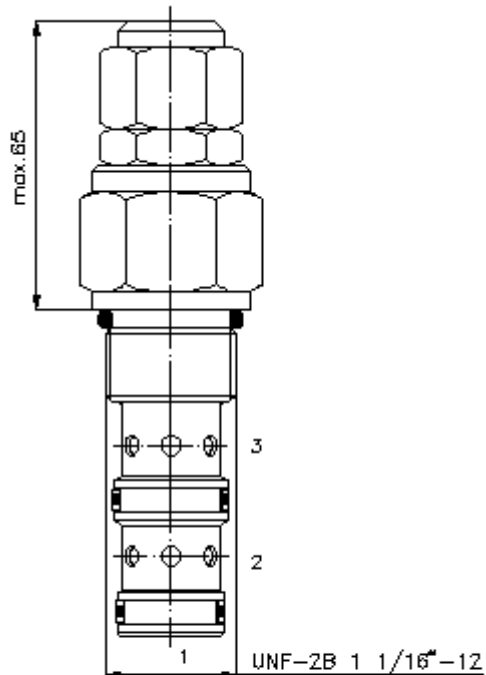
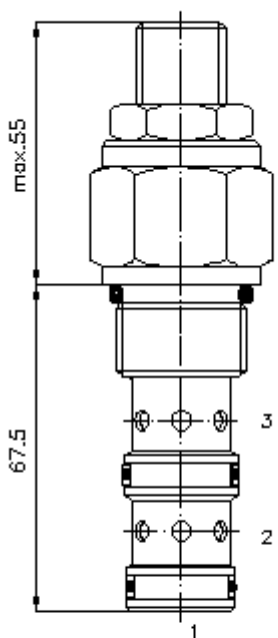
CF-400-121-00
(若有变更, 恕不另行通知)

HEX 1"

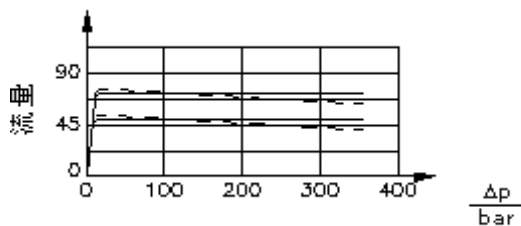
HEX 1 5/16"
(启动-
扭矩:
95 - 100 Nm)

开始-
钻孔
C-10-3
参见
尺寸说明书:
IK-300-129-00

HEX 8 mm



$\frac{Q}{l/min}$ Δp -Q-曲线在
28 cSt (50°C) 状态下



压力差

3-路-流量控制-内螺丝阀门

(可调节)

BFCV-12.-.-0-.....

订货样例:

BFCV - 12N - C - 0 - 02.20

A

B

C

D

E



IMAV-Hydraulik GmbH
Breite Strasse 10
D-40670 Meerbusch (Osterath)
电话 +49 (0)2159 - 9188.0
传真 +49 (0)2159 - 4242
邮件: info@imav.com
互联网: <http://www.imav.com>

CF-400-121-00

(若有变更, 恕不另行通知)

货号:

A

产品设计
流量控制阀门
补偿压力

B

尺寸和密封
12N = Buna (NBR)
12V = Viton (FPM)

C

设置
S = 螺丝中心柱
C = 关盖

D

设计外形
0 = 内螺丝阀门

E

数量设定
希望最大流量
用Q = Gpm注明

1 l/min = 0,265 Gpm
(1 Gpm = 3,785 l/min)
调整精度

1,8 - 15,0 l/min \pm 10,0%
15,0 - 46,0 l/min \pm 7,5%
46,0 - 75,0 l/min \pm 5,0%

技术参数:

提示:	2号接口最大压力p
额定压力:	350 bar
额定流量:	75 l/min
重量:	0,34 kg
可调节功能:	厂家规定油量最多减少 50%
温度范围:	-40°C 至 120°C
压力剂:	HL液压油根据DIN 51524 T1 (ISO TC 131)
密封:	可选择Buna (NBR) 或 Viton (FPM), 或者Teflon支环
钻孔:	C-12-3 参见尺寸说明书: IK-300-129-00
外壳:	3LH-12.-B.. 参见尺寸说明书第: IH-300-000-00 号
密封圈:	SP-CDS-12N-34 (NBR), SP-CDS-12V-34 (FPM)