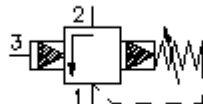


顺压-关闭-内螺丝-  
阀门 (预先设置, 可调节)  
HLSV-10.-.-0-..



标识:

额定压力:  
350 bar  
额定流量:  
75 l/min.



IMAV-Hydraulik GmbH  
Breite Strasse 10  
D-40670 Meerbusch (Osterath)  
电话 +49 (0)2159 - 9188.0  
传真 +49 (0)2159 - 4242  
邮件: [info@imav.com](mailto:info@imav.com)  
互联网: <http://www.imav.com>

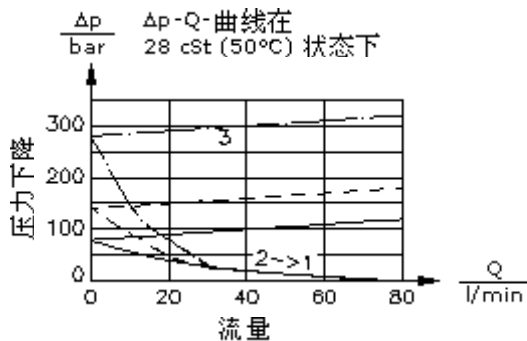
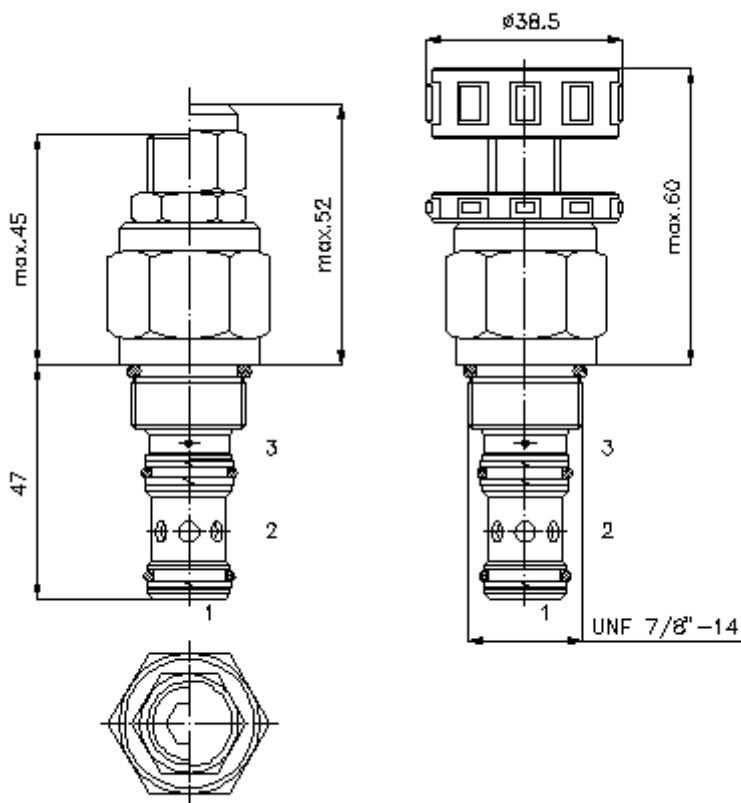
**CP-350-101-00**  
(若有变更, 恕不另行通知)

HEX 19 mm

HEX 27 mm  
(启动-  
扭矩:  
48 - 54 Nm)

开始-  
钻孔  
C-10-3S  
参见  
尺寸说明书:  
IK-200-109-00

HEX 8 mm



顺压-关闭-内螺丝-  
阀门 (预先设置, 可调节)  
HLSV-10.-.-0-..



IMAV-Hydraulik GmbH  
Breite Strasse 10  
D-40670 Meerbusch (Osterath)  
电话 +49 (0)2159 - 9188.0  
传真 +49 (0)2159 - 4242  
邮件: [info@imav.com](mailto:info@imav.com)  
互联网: <http://www.imav.com>

**CP-350-101-00**  
(若有变更, 恕不另行通知)

订货样例:

HLSV - 10N - C - 0 20  
|           |           |           |           |  
**A**       **B**       **C**       **D**       **E**

货号:

- |  |   |
|--|---|
| <p><b>A</b> 产品设计<br/>压力序列关闭阀<br/>轴型阀<br/>预先控制</p> <p><b>B</b> 尺寸和密封<br/>10N = Buna (NBR)<br/>10V = Viton (FPM)</p> <p><b>C</b> 设置<br/>S = 螺丝中心柱<br/>C = 关盖<br/>K = 手动轮</p> | <p><b>D</b> 设计外形<br/>0 = 内螺丝阀门</p> <p><b>E</b> 压力等级<br/>12 = 17,2 - 83 bar<br/>20 = 55,2 - 140 bar<br/>40 = 151,7 - 276 bar</p> |
|--|---|

技术参数:

额定压力:	350 bar
额定流量:	75 l/min
重量:	0,24 kg
温度范围:	-40°C 至 120°C
压力剂:	HL液压油根据DIN 51524 T1 (ISO TC 131)
最大漏油量:	85 ccm/min 在 28,5 cSt (50°C)和 85%开口压力的状态下
密封:	可选择Buna (NBR) 或 Viton (FPM), 或者Teflon支环
开口压力:	设置在流量达0.25l/min时进行测量
钻孔:	C-10-3S参见尺寸说明书: <a href="#">IK-200-109-00</a>
外壳:	3SLH-10.-B.. 参见尺寸说明书第: <a href="#">IH-200-000-00</a> 号
密封圈:	SP-CDS-10N-33S (NBR), SP-CDS-10V-33S (FPM)