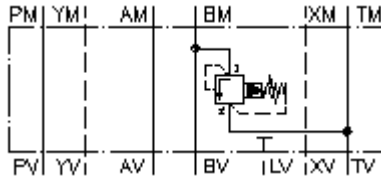


压力上限-阀门 **CETOP 7**
 (夹板) 在 **B** 到 **T**
DBVZ-16.-BPS./..



标识:

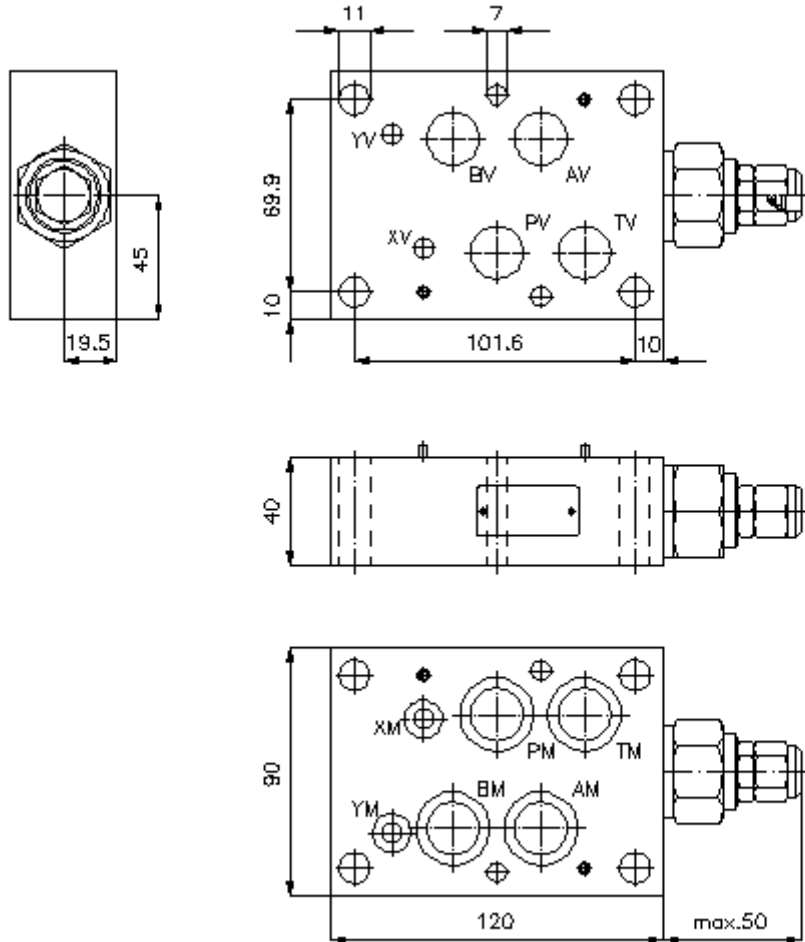


额定压力:
 350 bar
 额定流量:
 230 l/min.



IMAV-Hydraulik GmbH
 Breite Strasse 10
 D-40670 Meerbusch (Osterath)
 电话 +49 (0)2159 - 9188.0
 传真 +49 (0)2159 - 4242
 邮件: info@imav.com
 互联网: <http://www.imav.com>

IZ-410-552-00
 (若有变更, 恕不另行通知)



压力上限-阀门 **CETOP 7**
(夹板) 在 **B** 到 **T**
DBVZ-16.-BPS./..



IMAV-Hydraulik GmbH
Breite Strasse 10
D-40670 Meerbusch (Osterath)
电话 +49 (0)2159 - 9188.0
传真 +49 (0)2159 - 4242
邮件: info@imav.com
互联网: <http://www.imav.com>

IZ-410-552-00

(若有变更, 恕不另行通知)

订货样例:

DBVZ - 16A - B PS C / 15
| | | | | |
A **B** **C** **D** **E** **F**

货号:

- | | |
|----------------------------------------------------------------------|-------------------------------------------------------------------------------------------------|
| A 产品设计
减压阀
DIN 24340 A型钻孔图
夹板建造方式 | D 减压阀
PS = RVPS-12.-.. (预先控制) 参见尺寸说明书:
<u>CP-110-121-00</u> |
| B 设计大小和制作材料
16A = 铝 (F37)
16S = 钢 (9SMnPb28K 以及 GGG-40) | E 设置
C = 关盖 |
| C 执行功能
B = B道有效 | F 压力等级 (RVPS)
15 = 3,4 - 105 bar
30 = 3,4 - 210 bar
50 = 3,4 - 350 bar |

技术参数:

额定压力:	250 bar (A) 350 bar (S)
额定流量:	230 l/min
重量:	1,5 / 3,6 kg (A/S)
压力上限阀门:	RVPS-12.-.. 参见尺寸说明书: <u>CP-110-121-00</u>
供货范围:	4个O型圈 22,22 x 2,62 2个O型圈 9,19 x 2,62