

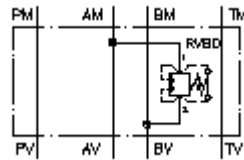
双向-压力上限阀门 **CETOP 3**

(夹板) AB/BA
DDBVZ-06.-BD./..



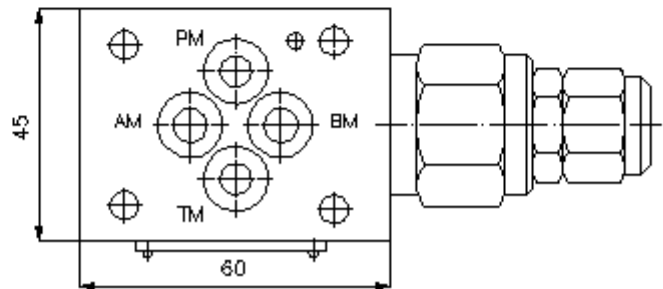
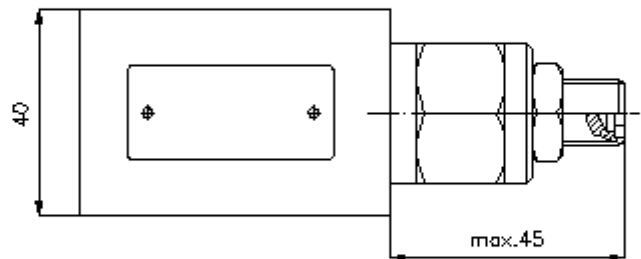
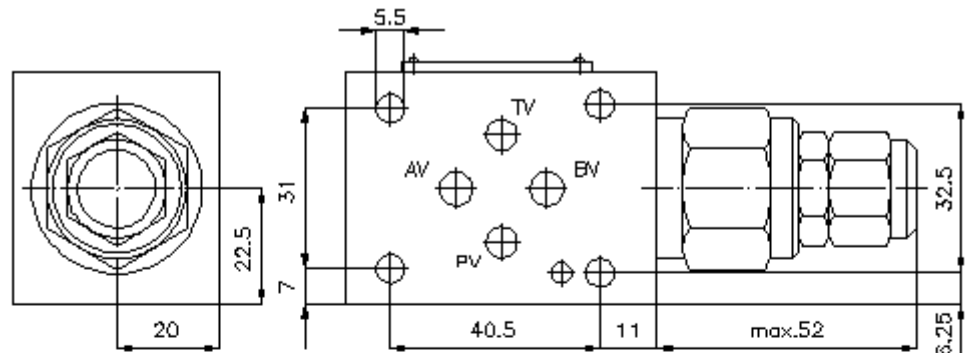
标识:

额定压力:
 350 bar
 额定流量:
 75 l/min.



IMAV-Hydraulik GmbH
 Breite Strasse 10
 D-40670 Meerbusch (Osterath)
 电话 +49 (0)2159 - 9188.0
 传真 +49 (0)2159 - 4242
 邮件: info@imav.com
 互联网: <http://www.imav.com>

IZ-423-250-00
 (若有变更, 恕不另行通知)



双向-压力上限阀门 **CETOP 3**
(夹板) **AB/BA**
DDBVZ-06.-BD./..



IMAV-Hydraulik GmbH
Breite Strasse 10
D-40670 Meerbusch (Osterath)
电话 +49 (0)2159 - 9188.0
传真 +49 (0)2159 - 4242
邮件: info@imav.com
互联网: <http://www.imav.com>

IZ-423-250-00

(若有变更, 恕不另行通知)

订货样例:

DDBVZ - 06A - BD C / 30
| | | | |
A **B** **C** **D** **E**

货号:

- | | |
|--|---|
| <p>A 产品设计
双减压阀
DIN 24340 A型钻孔图
夹板建造方式</p> <p>B 设计大小和制作材料
06A = 铝 (F37)
06S = 钢 (9SMnPb28K 和 GGG-40)</p> <p>C 减压阀
BD = RVBD-10.-.. (直接控制) 参见尺寸说明书: CP-150-101-00</p> | <p>D 设置
S = 螺丝中心柱
C = 关盖</p> <p>E 压力设定范围
压力等级 (RVBD)
15 = 6,9 - 105 bar
30 = 20,7 - 210 bar
50 = 34,5 - 350 bar</p> |
|--|---|

技术参数:

额定压力:	250 bar (A) 350 bar (S)
额定流量:	75 l/min
重量:	0,5 / 1, 1 kg (A/S)
供货范围:	4 个O型圈 9,25 x 1,78