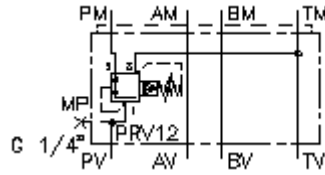


3-路-压力控制-阀门 CETOP 5
(夹板) 在 P, 预先设置
DMVZ-10.-P12./12-..



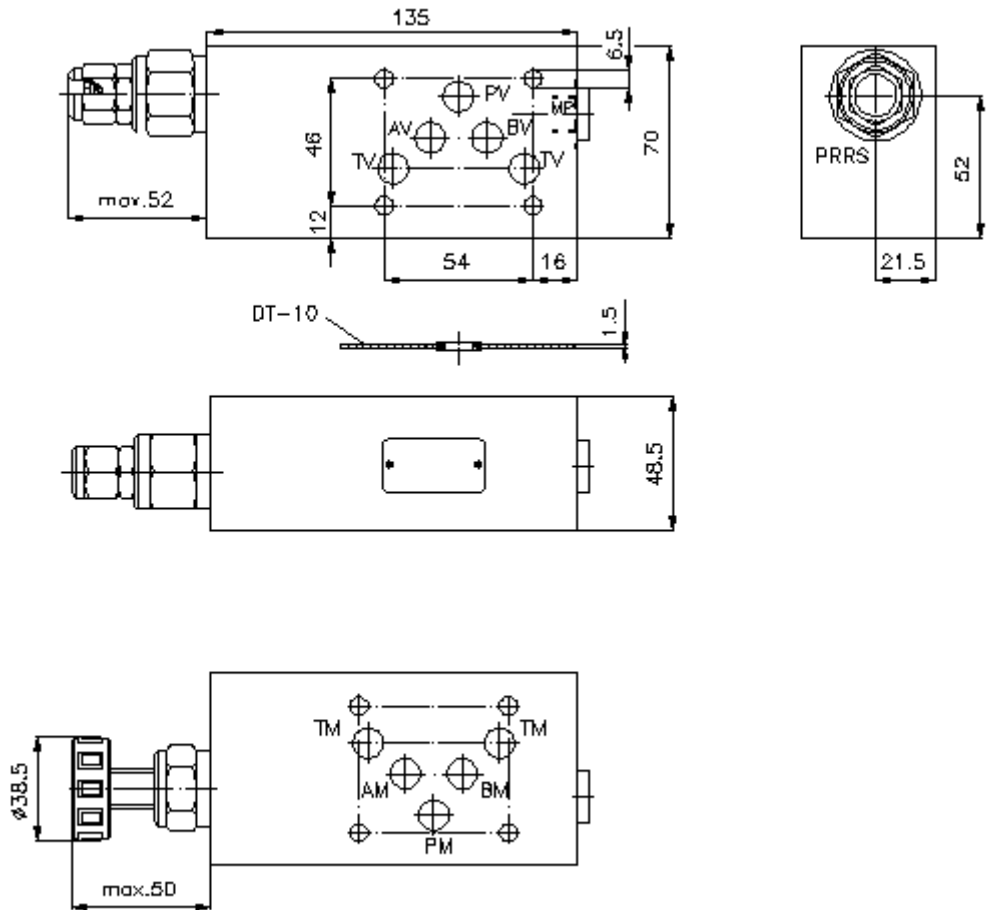
标识:

额定压力:
350 bar
 额定流量:
115 l/min.



IMAV-Hydraulik GmbH
 Breite Strasse 10
 D-40670 Meerbusch (Osterath)
 电话 +49 (0)2159 - 9188.0
 传真 +49 (0)2159 - 4242
 邮件: info@imav.com
 互联网: <http://www.imav.com>

IZ-435-400-00
 (若有变更, 恕不另行通知)



3-路-压力控制-阀门 CETOP 5

(夹板) 在 P, 预先设置

DMVZ-10.-P12./12-..



IMAV-Hydraulik GmbH
Breite Strasse 10
D-40670 Meerbusch (Osterath)
电话 +49 (0)2159 - 9188.0
传真 +49 (0)2159 - 4242
邮件: info@imav.com
互联网: <http://www.imav.com>

IZ-435-400-00

(若有变更, 恕不另行通知)

订货样例:

DMVZ - 10A - P 12 C / 12 - 30
| | | | | | |
A **B** **C** **D** **E** **F** **G**

货号:

- | | |
|-----------------------------------------------------------------------------------------------------------------------------------------------------------------------|-----------------------------------------------------------------------------------------------------------------------------------------------------------------------------------------------------------------------------------------------------------------------------------------------------------------------------|
| <p>A 产品设计
压力控制阀门
可调节
预先控制
轴型阀
DIN 24340 A型钻孔图
夹板建造方式</p> <p>B 设计大小和制作材料
10A = 铝 (F37)
10S = 钢 (9SMnPb28K 以及 GGG-40)</p> | <p>C 执行功能
P = P道有效</p> <p>D 压力控制阀门
12 = PRV12-12-... (预先控制) 参见尺寸说明书: MP-240-121-00</p> <p>E 设置
C = 关盖
K = 手动轮</p> <p>F 内螺丝阀门的设计大小
PRV12-12.</p> <p>G 压力等级 (PRV12)
15 = 10,3 - 105 bar
30 = 17,2 - 210 bar
50 = 24,1 - 350 bar</p> |
|-----------------------------------------------------------------------------------------------------------------------------------------------------------------------|-----------------------------------------------------------------------------------------------------------------------------------------------------------------------------------------------------------------------------------------------------------------------------------------------------------------------------|

技术参数:

额定压力:	250 bar (A) 350 bar (S)
额定流量:	115 l/min
重量:	1,5 / 4,2 kg (A/S)
三路压力控制阀门:	PRV12-10-... 参见尺寸说明书: MP-240-121-00
供货范围包括:	DT-10 = 配有硫化O型圈的密封架 (Viton FPM)