

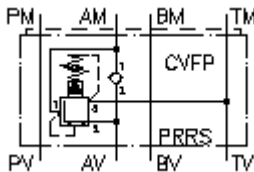
3-路-压力控制-阀门 CETOP 5

(夹板) 在 A, 预先设置

DMVZ-10.-ARS./12-..



标识:



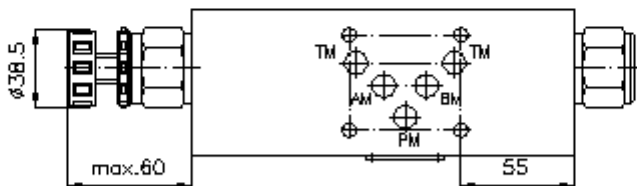
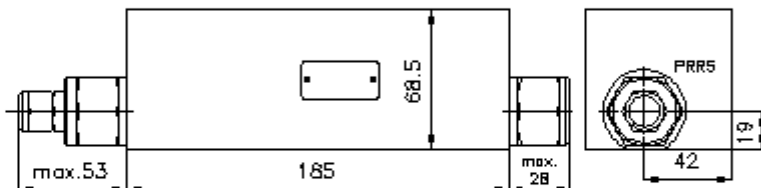
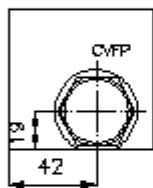
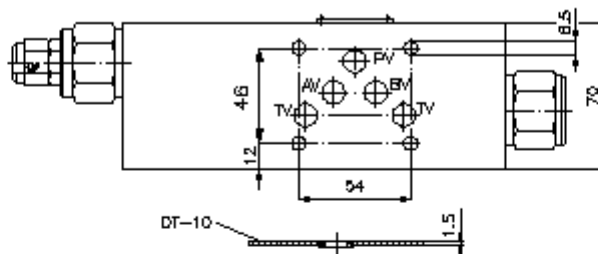
额定压力:
350 bar
额定流量:
115 l/min.



IMAV-Hydraulik GmbH
Breite Strasse 10
D-40670 Meerbusch (Osterath)
电话 +49 (0)2159 - 9188.0
传真 +49 (0)2159 - 4242
邮件: info@imav.com
互联网: <http://www.imav.com>

IZ-435-451-00

(若有变更, 恕不另行通知)



3-路-压力控制-阀门 CETOP 5

(夹板) 在 A, 预先设置

DMVZ-10.-ARS./12-..



IMAV-Hydraulik GmbH
Breite Strasse 10
D-40670 Meerbusch (Osterath)
电话 +49 (0)2159 - 9188.0
传真 +49 (0)2159 - 4242
邮件: info@imav.com
互联网: <http://www.imav.com>

IZ-435-451-00

(若有变更, 恕不另行通知)

订货样例:

DMVZ - 10A - A RS C / 12 - 30
| | | | | | |
A **B** **C** **D** **E** **F** **G**

货号:

A 产品设计
压力控制阀门
可调节
预先控制
轴型阀

DIN 24340 A型钻孔图
夹板建造方式

B 设计大小和制作材料
10A = 铝 (F37)

10S = 钢 (9SMnPb28K 以及 GGG-40)

C 执行功能
A = A 有效

D 压力控制阀门
12 = PRRS-12.-.. (预先控制) 参见尺寸说明书:
CP-210-121-00

E 设置
C = 关盖
K = 手动轮

F 内螺丝阀门的设计大小
PRRS-12.

G 压力等级 (PRRS)
15 = 3,4 - 105 bar
30 = 3,4 - 210 bar
50 = 3,4 - 350 bar

技术参数:

额定压力: 250 bar (A)
350 bar (S)

额定流量: 115 l/min

重量: 2,5 / 7,7 kg (A/S)

三路压力控制阀门: PRRS-12.-..参见尺寸说明书: CP-210-121-00

供货范围包括: DT-10 = 配有硫化O型圈的密封架 (Viton FPM)