

3-路-压力控制-阀门 CETOP 7

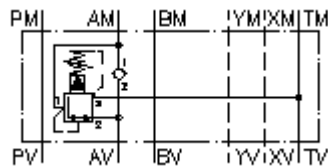
(夹板) 在 A, 预先设置

DMVZ-16.-A02./..



标识:

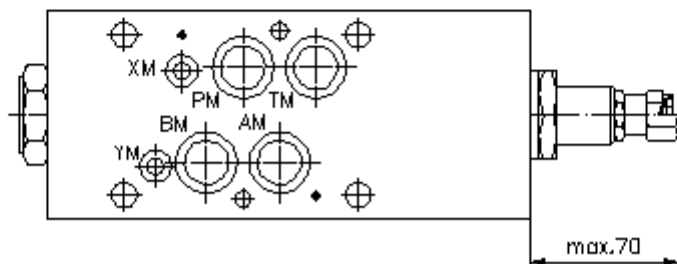
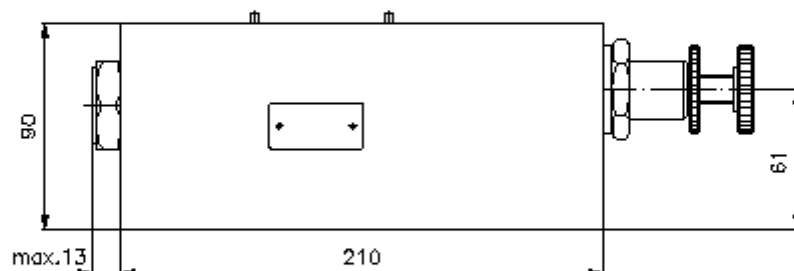
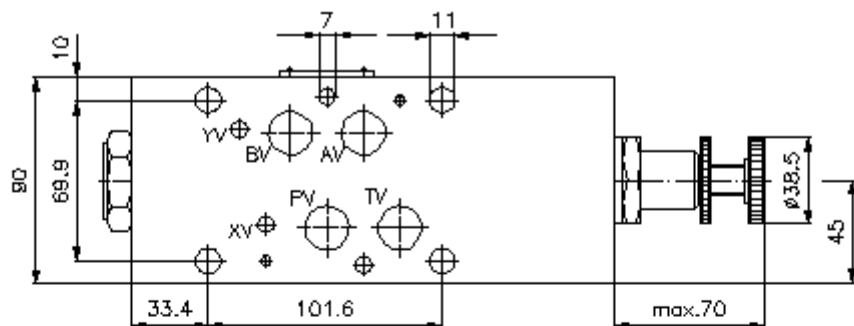
额定压力:
350 bar
额定流量:
150 l/min.



IMAV-Hydraulik GmbH
Breite Strasse 10
D-40670 Meerbusch (Osterath)
电话 +49 (0)2159 - 9188.0
传真 +49 (0)2159 - 4242
邮件: info@imav.com
互联网: <http://www.imav.com>

IZ-440-501-00

(若有变更, 恕不另行通知)



3-路-压力控制-阀门 CETOP 7

(夹板) 在 A, 预先设置

DMVZ-16.-A02./..



IMAV-Hydraulik GmbH
Breite Strasse 10
D-40670 Meerbusch (Osterath)
电话 +49 (0)2159 - 9188.0
传真 +49 (0)2159 - 4242
邮件: info@imav.com
互联网: <http://www.imav.com>

IZ-440-501-00

(若有变更, 恕不另行通知)

订货样例:

DMVZ - 16A - A 02 C / 60
| | | | | |
A **B** **C** **D** **E** **F**

货号:

A

产品设计
压力控制阀门
可调节
预先控制
轴型阀

DIN 24340 A型钻孔图
夹板建造方式

B

设计大小和制作材料
16A = 铝 (F37)
16S = 钢 (9SMnPb28K 以及 GGG-40)

C

执行功能
A = A 有效

D

压力控制阀门
02 = PRV2-16.-.. (预先设定) 参见尺寸说明书:
MP-240-161-00

E

设置
C = 关盖
K = 手动轮

F

压力等级 (PRV2)
30 = 34,5 - 210 bar
60 = 68,9 - 414 bar

技术参数:

额定流量: 150 升/分钟

重量:

三路压力控制阀门: PRV2-16.-.. 参见尺寸说明书: MP-240-161-00

供货范围: 4个O型圈 22,22 x 2,62
2个O型圈 9,19 x 2,62