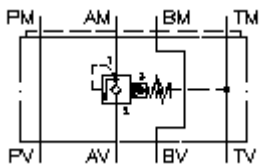


顺压-阀门 **CETOP 5**
 (夹板) 在 **A**, 预先设置
DFVZ-10A-AVP./..



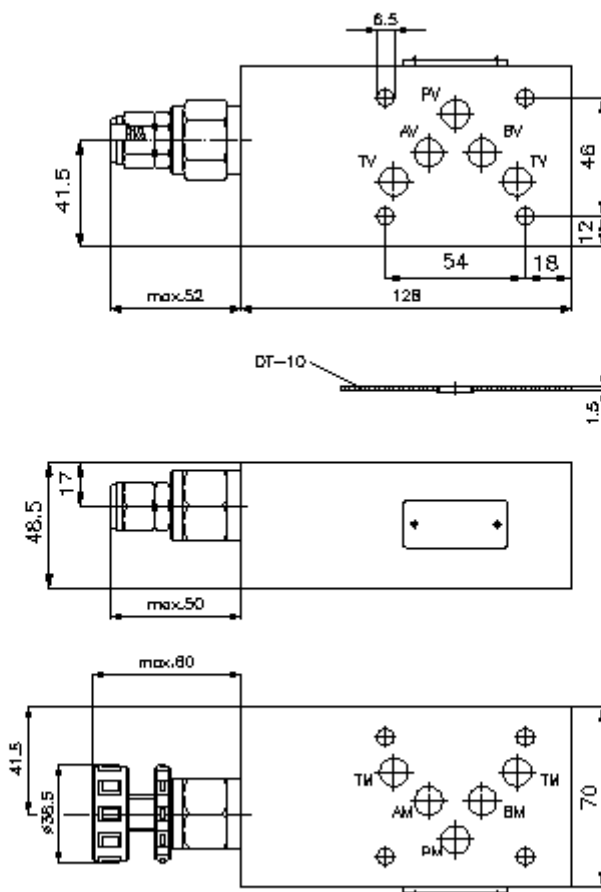
标识:

额定压力:
 250 bar
 额定流量:
 60 l/min.



IMAV-Hydraulik GmbH
 Breite Strasse 10
 D-40670 Meerbusch (Osterath)
 电话 +49 (0)2159 - 9188.0
 传真 +49 (0)2159 - 4242
 邮件: info@imav.com
 互联网: <http://www.imav.com>

IZ-450-450-00
 (若有变更, 恕不另行通知)



顺压-阀门 CETOP 5
(夹板) 在 A, 预先设置
DFVZ-10A-AVP./..



IMAV-Hydraulik GmbH
 Breite Strasse 10
 D-40670 Meerbusch (Osterath)
 电话 +49 (0)2159 - 9188.0
 传真 +49 (0)2159 - 4242
 邮件: info@imav.com
 互联网: <http://www.imav.com>

IZ-450-450-00
 (若有变更, 恕不另行通知)

订货样例:

DFVZ - 10A - A VP C / 30
 | | | | |
A B C D E F

货号:

- | | |
|--|--|
| <p>A 产品设计
 压力序列阀
 可调节
 预先控制
 配有旁路单向阀
 锥形阀
 DIN 24340 A型钻孔图
 夹板建造方式</p> <p>B 设计大小和制作材料
 10A = 铝 (F37)</p> | <p>C 执行功能
 A = A 有效 (放流)</p> <p>D 压力序列阀门
 VP = PSVP-10.-.. (预先控制) 参见尺寸说明书:
 <u>CP-315-101-00</u></p> <p>E 设置
 C = 关盖
 K = 手动轮</p> <p>F 压力等级 (PSPP)
 15 = 3,4 - 105 bar
 30 = 3,4 - 210 bar
 50 = 3,4 - 350 bar</p> |
|--|--|

技术参数:

- 提示:** 关于流向的问题 (流程和流量控制), 请注意标识 (“1”号接口和 “2”号接口)。所有的产品, 只要通过旋转多功能阀门外壳上横向轴, 流向就会发生变化, 也就是从1到2变成从2到1, 或者管道从A到B或者从B到A。
- 额定压力:** 250 bar
- 额定流量:** 60 l/min
- 重量:** 1,8 kg
- 压力序列阀门:** PSVP-10.-.. 参见尺寸说明书: CP-315-101-00
- 供货范围包括:** DT-10 = 配有硫化O型圈的密封架 (Viton FPM)