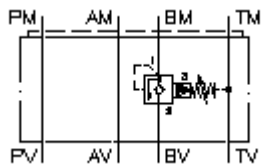


顺压-阀门 CETOP 5
(夹板) 在 B, 预先设置
DFVZ-10A-BVP./..



标识:

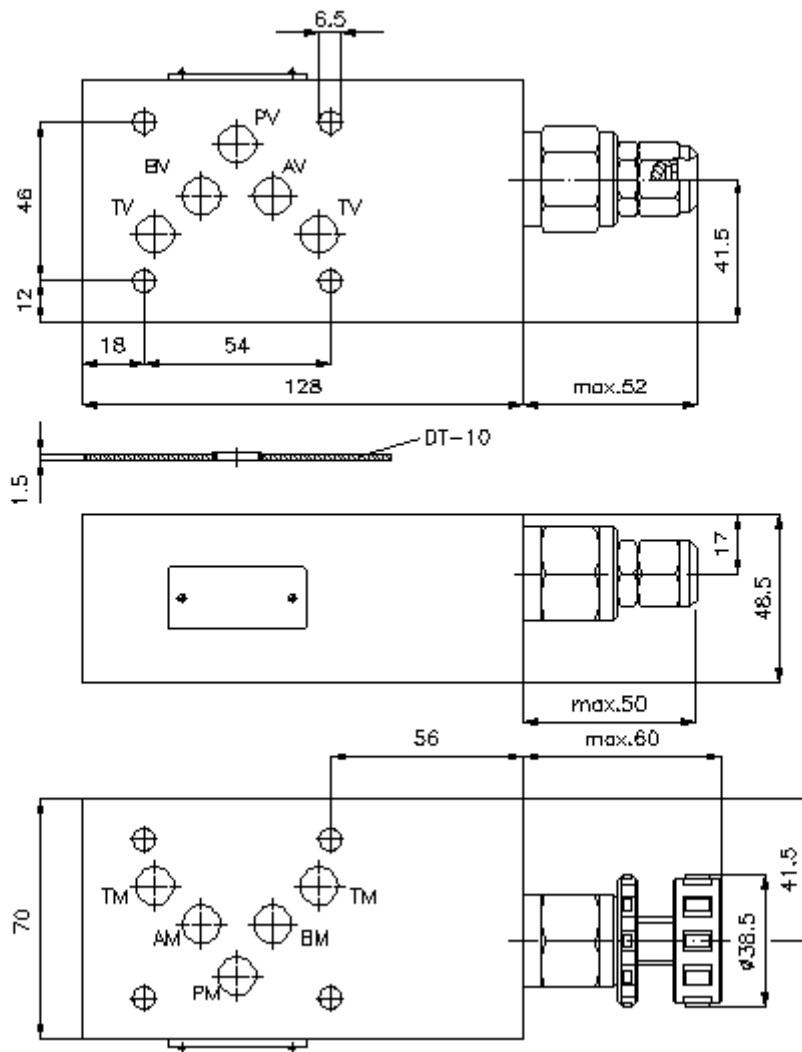


额定压力:
250 bar
 额定流量:
60 l/min.



IMAV-Hydraulik GmbH
 Breite Strasse 10
 D-40670 Meerbusch (Osterath)
 电话 +49 (0)2159 - 9188.0
 传真 +49 (0)2159 - 4242
 邮件: info@imav.com
 互联网: <http://www.imav.com>

IZ-450-451-00
 (若有变更, 恕不另行通知)



顺压-阀门 **CETOP 5**
(夹板) 在 **B**, 预先设置
DFVZ-10A-BVP./..



IMAV-Hydraulik GmbH
Breite Strasse 10
D-40670 Meerbusch (Osterath)
电话 +49 (0)2159 - 9188.0
传真 +49 (0)2159 - 4242
邮件: info@imav.com
互联网: <http://www.imav.com>

IZ-450-451-00
(若有变更, 恕不另行通知)

订货样例:

DFVZ - 10A - B VP C / 30
| | | | | |
A B C D E F

货号:

- | | |
|--|---|
| <p>A 产品设计
压力序列阀
可调节
预先控制
配有旁路单向阀
锥形阀
DIN 24340 A型钻孔图
夹板建造方式</p> <p>B 设计大小和制作材料
10A = 铝 (F37)</p> | <p>C 执行功能
B = B道有效 (出流)</p> <p>D 压力序列阀门
VP = PSVP-10.-.. (预先控制) 参见尺寸说明书:
<u>CP-315-101-00</u></p> <p>E 设置
C = 关盖
K = 手动轮</p> <p>F 压力等级 (PSPP)
15 = 3,4 - 105 bar
30 = 3,4 - 210 bar
50 = 3,4 - 350 bar</p> |
|--|---|

技术参数:

提示:

关于流向的问题 (流程和流量控制), 请注意标识 (“1”号接口和 “2”号接口)。所有的产品, 只要通过旋转多功能阀门外壳上横向轴, 流向就会发生变化, 也就是从1到2变成从2到1, 或者管道从A到B或者从B到A。

额定压力:	250 bar
额定流量:	60 l/min
重量:	1,8 kg
压力序列阀门:	PSVP-10.-.. 参见尺寸说明书: <u>CP-315-101-00</u>
供货范围包括:	DT-10 = 配有硫化O型圈的密封架 (Viton FPM)