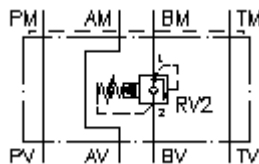


预压-阀门 **CETOP 3**  
 (夹板) 在 **B**, 预先设置  
**VSZ-06.-B.../..**



标识:



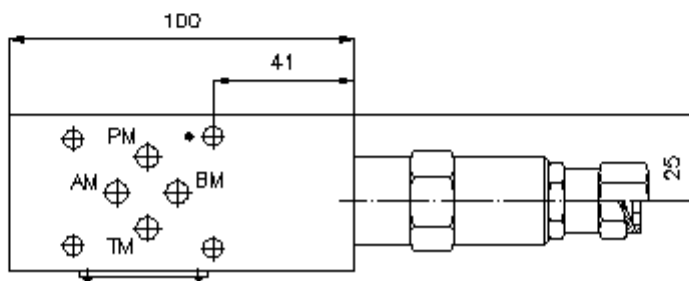
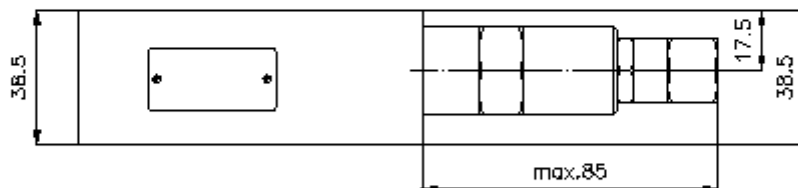
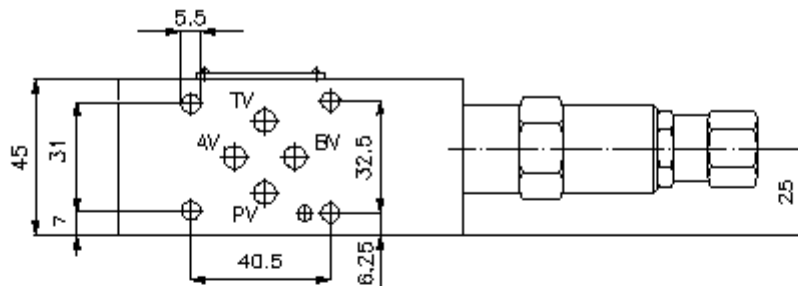
额定压力:  
 350 bar  
 额定流量:  
 60 l/min.



IMAV-Hydraulik GmbH  
 Breite Strasse 10  
 D-40670 Meerbusch (Osterath)  
 电话 +49 (0)2159 - 9188.0  
 传真 +49 (0)2159 - 4242  
 邮件: [info@imav.com](mailto:info@imav.com)  
 互联网: <http://www.imav.com>

**IZ-510-201-00**

(若有变更, 恕不另行通知)



预压-阀门 **CETOP 3**  
(夹板) 在 **B**, 预先设置  
**VSZ-06.-B.../..**



IMAV-Hydraulik GmbH  
Breite Strasse 10  
D-40670 Meerbusch (Osterath)  
电话 +49 (0)2159 - 9188.0  
传真 +49 (0)2159 - 4242  
邮件: [info@imav.com](mailto:info@imav.com)  
互联网: <http://www.imav.com>

**IZ-510-201-00**  
(若有变更, 恕不另行通知)

订货样例:

VSZ - 06A - B 02 C / 35  
| | | | | |  
**A** **B** **C** **D** **E** **F**

货号:

**A** 产品设计  
优先阀门  
可调节  
预先控制  
锥形阀

DIN 24340 A型钻孔图  
夹板建造方式

**B** 设计大小和制作材料  
06A = 铝 (F37)

06S = 钢 (9SMnPb28K 和 GGG-40)

**C** 执行功能  
B = B道有效

**D** 减压阀  
02 = RV2-10.-.. (预先设定) 参见尺寸说明书:  
MP-160-101-00

**E** 设置  
C = 关盖

**F** 压力设定范围  
03 = 3,4 - 21 bar  
20 = 6,9 - 138 bar  
35 = 17,2 - 241 bar  
50 = 34,5 - 350 bar

技术参数:

额定压力: 250 bar (A)  
350 bar (S)

额定流量: 60 l/min

重量: 0,7 / 1,3 kg (A/S)

压力上限阀门: RV2-10.-..参见尺寸说明书: MP-160-101-00

供货范围包括: DT-06 = 配有硫化O型圈的密封架 (Viton FPM)