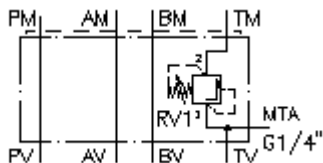


预压-阀门 **CETOP 3**
 (夹板) 在 T, 直接控制
VSZ-06.-T01./..



标识:



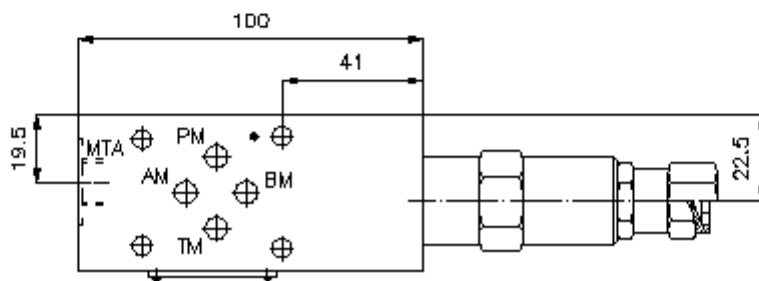
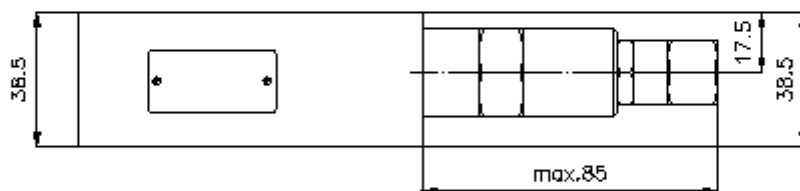
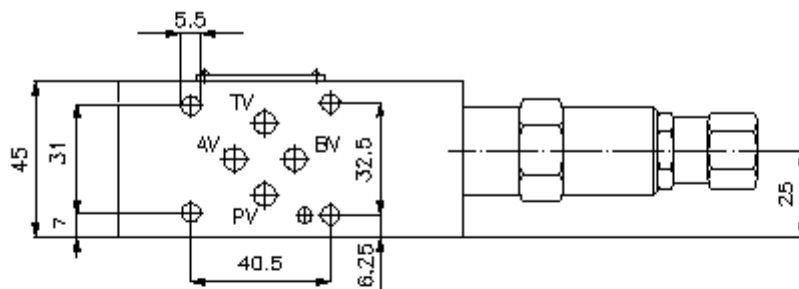
额定压力:
 350 bar
 额定流量:
 60 l/min.



IMAV-Hydraulik GmbH
 Breite Strasse 10
 D-40670 Meerbusch (Osterath)
 电话 +49 (0)2159 - 9188.0
 传真 +49 (0)2159 - 4242
 邮件: info@imav.com
 互联网: <http://www.imav.com>

IZ-510-203-00

(若有变更, 恕不另行通知)



预压-阀门 **CETOP 3**
(夹板) 在 T, 直接控制
VSZ-06.-T01./..



IMAV-Hydraulik GmbH
Breite Strasse 10
D-40670 Meerbusch (Osterath)
电话 +49 (0)2159 - 9188.0
传真 +49 (0)2159 - 4242
邮件: info@imav.com
互联网: <http://www.imav.com>

IZ-510-203-00

(若有变更, 恕不另行通知)

订货样例:

VSZ - 06A - T 01 C / 35
| | | | | |
A B C D E F

货号:

- | | |
|--|---|
| <p>A 产品设计
优先阀门
可调节
预先控制
锥形阀
DIN 24340 A型钻孔图
夹板建造方式</p> <p>B 设计大小和制作材料
06A = 铝 (F37)
06S = 钢 (9SMnPb28K 和 GGG-40)</p> | <p>C 执行功能
T = T道有效</p> <p>D 减压阀
01 = RV1-10.-.. (直接控制) 参见尺寸说明书 :
: MP-100-100-00</p> <p>E 设置
C = 关盖</p> <p>F 压力设定范围
03 = 3,4 - 21 bar
09 = 6,9 - 62 bar
18 = 17,2 - 124 bar
36 = 34,5 - 248 bar</p> |
|--|---|

技术参数:

额定压力: 250 bar (A)
350 bar (S)

额定流量: 60 l/min

重量: 0,7 / 1,3 kg (A/S)

压力上限阀门: RV1-10.-.. 参见尺寸说明书: [MP-100-100-00](#)

供货范围包括: DT-06 = 配有硫化O型圈的密封架 (Viton FPM)