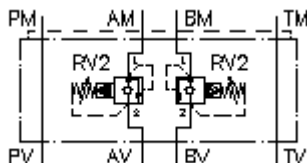


预压-阀门 **CETOP 5**  
 (夹板) 在 **A+B**, 预先设置  
**VSZ-10.-A+B.../..**



标识:

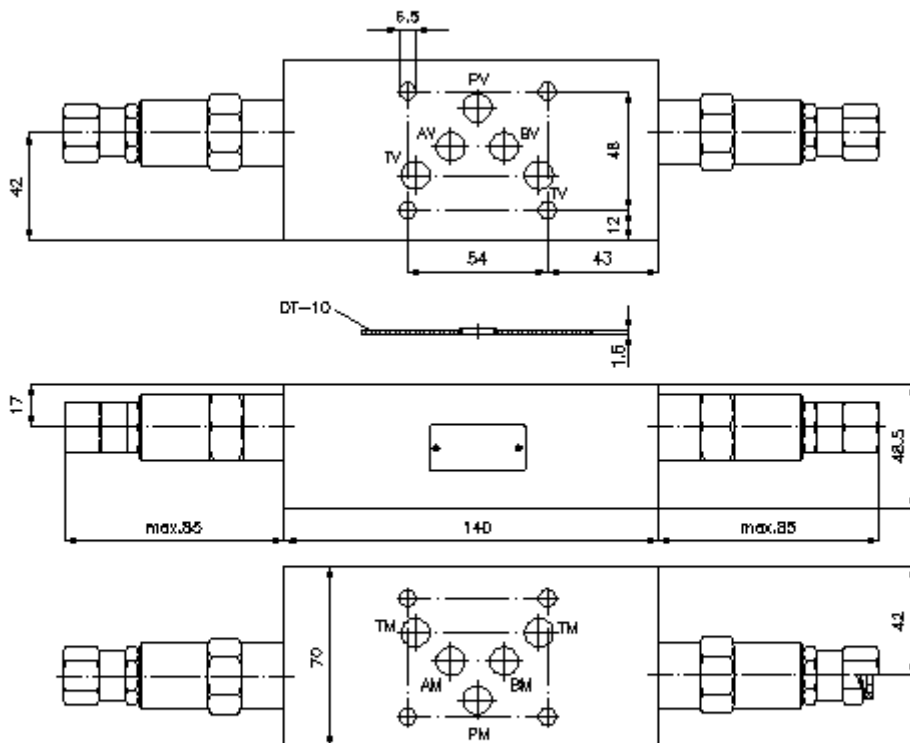
额定压力:  
 350 bar  
 额定流量:  
 115 l/min.



IMAV-Hydraulik GmbH  
 Breite Strasse 10  
 D-40670 Meerbusch (Osterath)  
 电话 +49 (0)2159 - 9188.0  
 传真 +49 (0)2159 - 4242  
 邮件: [info@imav.com](mailto:info@imav.com)  
 互联网: <http://www.imav.com>

**IZ-510-402-00**

(若有变更, 恕不另行通知)



预压-阀门 **CETOP 5**  
(夹板) 在 **A+B**, 预先设置  
**VSZ-10.-A+B.../..**



IMAV-Hydraulik GmbH  
Breite Strasse 10  
D-40670 Meerbusch (Osterath)  
电话 +49 (0)2159 - 9188.0  
传真 +49 (0)2159 - 4242  
邮件: [info@imav.com](mailto:info@imav.com)  
互联网: <http://www.imav.com>

**IZ-510-402-00**

(若有变更, 恕不另行通知)

订货样例:

VSZ - 10A - A+B 02 C / 35  
| | | | |  
**A** **B** **C** **D** **E** **F**

货号:

- |                                                                                                                                                                     |                                                                                                                                                                                                                                                                          |
|---------------------------------------------------------------------------------------------------------------------------------------------------------------------|--------------------------------------------------------------------------------------------------------------------------------------------------------------------------------------------------------------------------------------------------------------------------|
| <p><b>A</b> 产品设计<br/>优先阀门<br/>可调节<br/>预先控制<br/>锥形阀<br/>DIN 24340 A型钻孔图<br/>夹板建造方式</p> <p><b>B</b> 设计大小和制作材料<br/>10A = 铝 (F37)<br/>10S = 钢 (9SMnPb28K 以及 GGG-40)</p> | <p><b>C</b> 执行功能<br/>A+B = A B都有效</p> <p><b>D</b> 减压阀<br/>02 = RV2-10.-.. (预先设定) 参见尺寸说明书:<br/><u>MP-160-101-00</u></p> <p><b>E</b> 设置<br/>C = 关盖</p> <p><b>F</b> 压力设定范围<br/>03 = 3,4 - 21 bar<br/>20 = 6,9 - 138 bar<br/>35 = 17,2 - 241 bar<br/>50 = 34,5 - 350 bar</p> |
|---------------------------------------------------------------------------------------------------------------------------------------------------------------------|--------------------------------------------------------------------------------------------------------------------------------------------------------------------------------------------------------------------------------------------------------------------------|

技术参数:

- |         |                                         |
|---------|-----------------------------------------|
| 额定压力:   | 250 bar (A)<br>350 bar (S)              |
| 额定流量:   | 115 l/min                               |
| 重量:     | 1,8 / 3,4 kg (A/S)                      |
| 压力上限阀门: | RV2-10.-..参见尺寸说明书: <u>MP-160-101-00</u> |
| 供货范围包括: | DT-10 = 配有硫化O型圈的密封架 (Viton FPM)         |