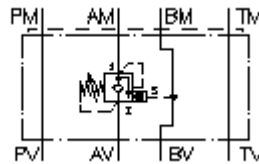


纵向刹-负荷-阀门 CETOP 3  
(夹板) 在 A  
SBLZ-06.-A..CA/..



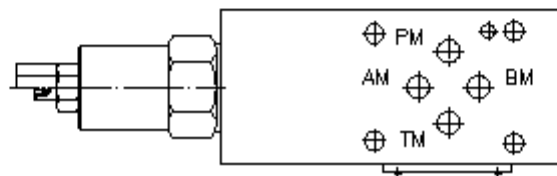
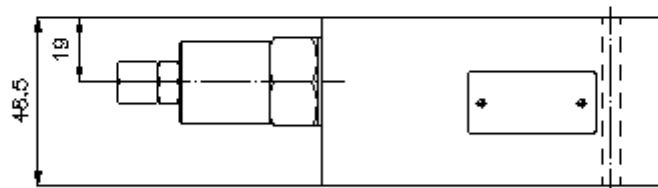
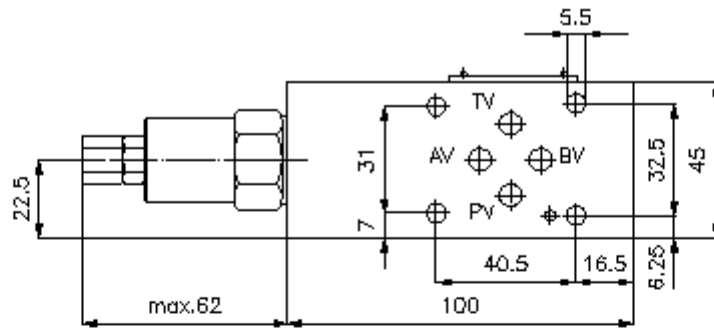
标识:

额定压力:  
350 bar  
额定流量:  
60 l/min.



IMAV-Hydraulik GmbH  
Breite Strasse 10  
D-40670 Meerbusch (Osterath)  
电话 +49 (0)2159 - 9188.0  
传真 +49 (0)2159 - 4242  
邮件: [info@imav.com](mailto:info@imav.com)  
互联网: <http://www.imav.com>

**IZ-520-200-00**  
(若有变更, 恕不另行通知)



## 纵向刹-负荷-阀门 CETOP 3

(夹板) 在 A

SBLZ-06.-A..CA/..



IMAV-Hydraulik GmbH  
Breite Strasse 10  
D-40670 Meerbusch (Osterath)  
电话 +49 (0)2159 - 9188.0  
传真 +49 (0)2159 - 4242  
邮件: [info@imav.com](mailto:info@imav.com)  
互联网: <http://www.imav.com>

**IZ-520-200-00**

(若有变更, 恕不另行通知)

订货样例:

SBLZ - 06A - A 01 C A / 50  
| | | | | | |  
**A** **B** **C** **D** **E** **F** **G**

货号:

- |   |   |
|---|---|
| <b>A</b> 产品设计<br>逆平衡阀门<br>DIN 24340 A型钻孔图<br>夹板建造方式                 | <b>D</b> 逆平衡阀门<br>01 = CBV1-10.-.. (开口比例 4:1)<br>02 = CBV2-10.-.. (开口比例10:1)        |
| <b>B</b> 设计大小和制作材料<br>06A = 铝 (F37)<br>06S = 钢 (9SMnPb28K 和 GGG-40) | <b>E</b> 设置<br>C = 关盖   |
| <b>C</b> 执行功能<br>A = A 有效   | <b>F</b> 单向阀开口压力<br>A = 1,40 bar  |
|   | <b>G</b> 压力等级 ( <b>CBV1 + CBV2</b> )<br>30 = 62,1 - 210 bar<br>50 = 186,2 - 350 bar |

技术参数:

- 提示: 向左转 (逆时针旋转) = 增加压力  
向右转 (顺时针旋转) = 减小压力
- 额定压力: 350 bar (S)  
250 bar (A)
- 额定流量: 60 l/min
- 重量: 0,9 / 2, 2 kg (A/S)
- 逆平衡阀门: CBV1-10.-.. bzw. CBV2-10.-.. 参见尺寸说明书: [MC-410-101-00](#)
- 供货范围包括: DT-06 = 配有硫化O型圈的密封架 (Viton FPM)