

纵向刹-负荷-阀门 **CETOP 3**
 (夹板) 在 **A+B**
SBLZ-06.-A+B..CA/..



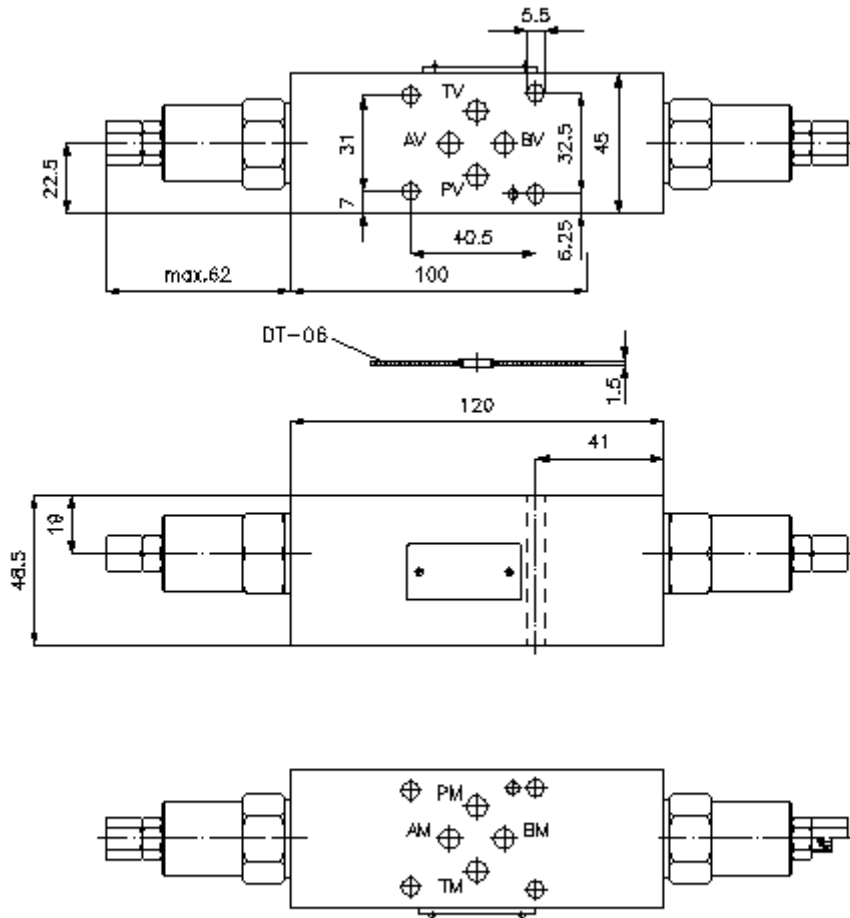
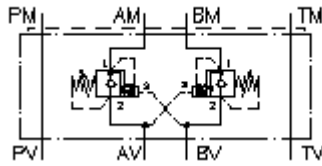
IMAV-Hydraulik GmbH
 Breite Strasse 10
 D-40670 Meerbusch (Osterath)
 电话 +49 (0)2159 - 9188.0
 传真 +49 (0)2159 - 4242
 邮件: info@imav.com
 互联网: <http://www.imav.com>

IZ-520-202-00
 (若有变更, 恕不另行通知)



标识:

额定压力:
 350 bar
 额定流量:
 60 l/min.



纵向刹-负荷-阀门 CETOP 3

(夹板) 在 A+B

SBLZ-06.-A+B..CA/..

订货样例:

SBLZ - 06A - A+B 01 C A / 50
| | | | | | |
A **B** **C** **D** **E** **F** **G**



IMAV-Hydraulik GmbH
Breite Strasse 10
D-40670 Meerbusch (Osterath)
电话 +49 (0)2159 - 9188.0
传真 +49 (0)2159 - 4242
邮件: info@imav.com
互联网: <http://www.imav.com>

IZ-520-202-00

(若有变更, 恕不另行通知)

货号:

- | | |
|---|--|
| A 产品设计
逆平衡阀门
DIN 24340 A型钻孔图
夹板建造方式 | D 逆平衡阀门
01 = CBV1-10.-.. (开口比例 4:1)
02 = CBV2-10.-.. (开口比例10:1) |
| B 设计大小和制作材料
06A = 铝 (F37)
06S = 钢 (9SMnPb28K 和 GGG-40) | E 设置
C = 关盖 |
| C 执行功能
A+B = A B都有效 | F 单向阀开口压力
A = 1,40 bar |
| | G 压力等级 (CBV1 + CBV2)
30 = 62,1 - 210 bar
50 = 186,2 - 350 bar |

技术参数:

- 提示: 向左转 (逆时针旋转) = 增加压力
向右转 (顺时针旋转) = 减小压力
- 额定压力: 350 bar (S)
250 bar (A)
- 额定流量: 60 l/min
- 重量: 1,1 / 2,4 kg (A/S)
- 逆平衡阀门: CBV1-10.-.. bzw. CBV2-10.-.. 参见尺寸说明书: [MC-410-101-00](#)
- 供货范围包括: DT-06 = 配有硫化O型圈的密封架 (Viton FPM)