

纵向刹-负荷-阀门 **CETOP 3**
 (夹板)在 **A+B**(弹簧减压)
SBLZ-06.-A+BPGC/..

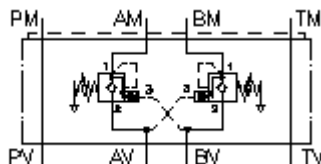


IMAV-Hydraulik GmbH
 Breite Strasse 10
 D-40670 Meerbusch (Osterath)
 电话 +49 (0)2159 - 9188.0
 传真 +49 (0)2159 - 4242
 邮件: info@imav.com
 互联网: <http://www.imav.com>



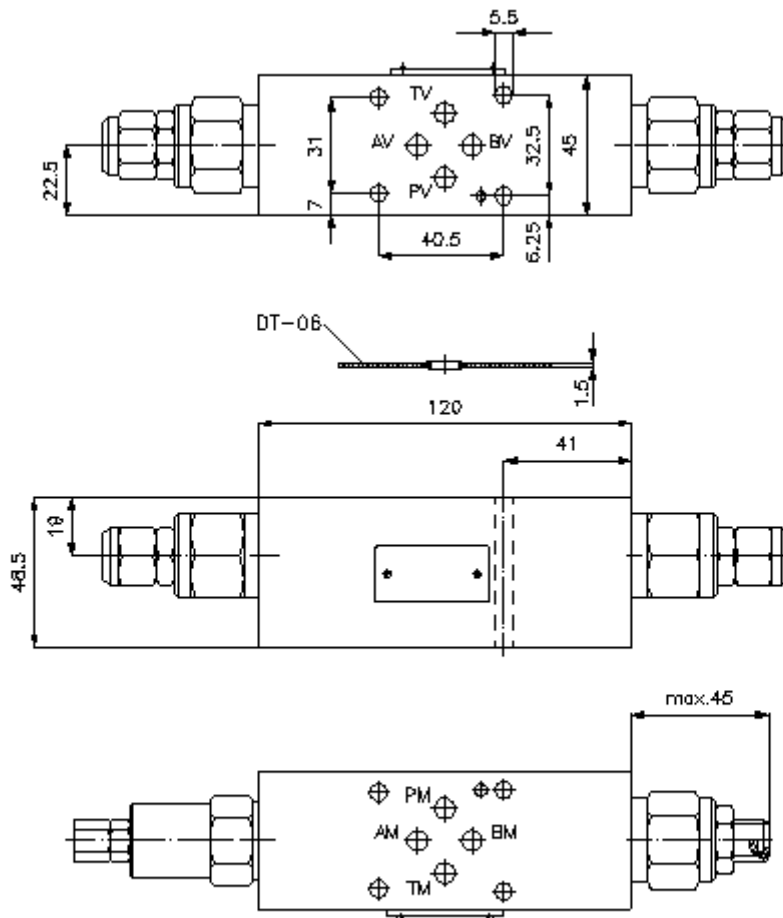
标识:

额定压力:
 350 bar
 额定流量:
 60 l/min.



IZ-520-255-00

(若有变更, 恕不另行通知)



纵向刹-负荷-阀门 **CETOP 3**
(夹板)在 **A+B**(弹簧减压)
SBLZ-06.-A+BPGC/..



IMAV-Hydraulik GmbH
Breite Strasse 10
D-40670 Meerbusch (Osterath)
电话 +49 (0)2159 - 9188.0
传真 +49 (0)2159 - 4242
邮件: info@imav.com
互联网: <http://www.imav.com>

IZ-520-255-00

(若有变更, 恕不另行通知)

订货样例:

SBLZ - 06A - A+B PG C / 50
| | | | | |
A **B** **C** **D** **E** **F**

货号:

- | | |
|--|--|
| <p>A 产品设计
逆平衡阀门
DIN 24340 A型钻孔图
夹板建造方式</p> <p>B 设计大小和制作材料
06A = 铝 (F37)
06S = 钢 (9SMnPb28K 和 GGG-40)</p> <p>C 执行功能
A+B = A B都有效</p> | <p>D 逆平衡阀门 (开口比例 4:1)
PG = CBPG-10.-.. (弹簧通风)</p> <p>E 设置
C = 关盖
S = 螺丝中心柱</p> <p>F 压力等级 (CBPG)
15 = 3,4 - 105 bar
30 = 6,9 - 210 bar
50 = 10,3 - 350 bar</p> |
|--|--|

技术参数:

额定压力: 350 bar (S)
250 bar (A)

额定流量: 60 l/min

重量: 1,1 / 2,4 kg (A/S)

逆平衡阀门: CBPG-10.-.. 参见尺寸说明书: [CC-420-101-00](#)

供货范围包括: DT-06 = 配有硫化O型圈的密封架 (Viton FPM)