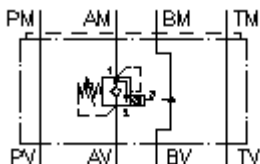


纵向刹-负荷-阀门 **CETOP 5**
 (夹板) 在 **A**
CBZ-10A-A..CA/..



标识:

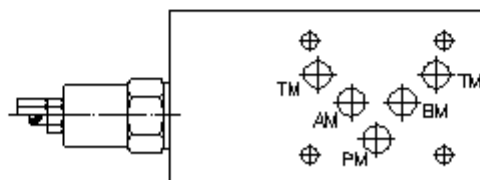
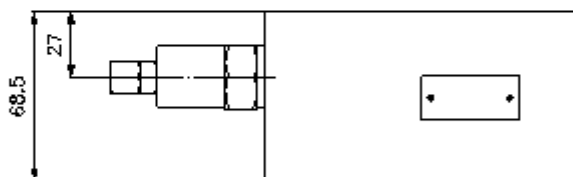
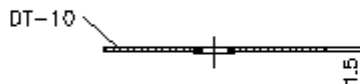
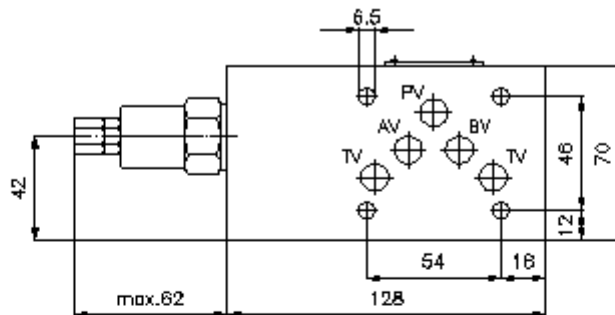
额定压力:
250 bar
 额定流量:
60 l/min.



IMAV-Hydraulik GmbH
 Breite Strasse 10
 D-40670 Meerbusch (Osterath)
 电话 +49 (0)2159 - 9188.0
 传真 +49 (0)2159 - 4242
 邮件: info@imav.com
 互联网: <http://www.imav.com>

IZ-525-400-00

(若有变更, 恕不另行通知)



纵向刹-负荷-阀门 **CETOP 5**
(夹板) 在 **A**
CBZ-10A-A..CA/..



IMAV-Hydraulik GmbH
Breite Strasse 10
D-40670 Meerbusch (Osterath)
电话 +49 (0)2159 - 9188.0
传真 +49 (0)2159 - 4242
邮件: info@imav.com
互联网: <http://www.imav.com>

IZ-525-400-00

(若有变更, 恕不另行通知)

订货样例:

CBZ - 10A - A 01 C A / 50
| | | | | | |
A **B** **C** **D** **E** **F** **G**

货号:

- | | |
|--|---|
| A 产品设计
逆平衡阀门
DIN 24340 A型钻孔图
夹板建造方式 | E 设置
C = 关盖 |
| B 设计大小和制作材料
10A = 铝 (F37) | F 单向阀开口压力
A = 1,40 bar |
| C 执行功能
A = A 有效 (放流) | G 压力等级 (CBV1 + CBV2)
30 = 62,1 - 210 bar
50 = 186,2 - 350 bar |
| D 逆平衡阀门
01 = CBV1-10.-.. (开口比例 4:1)
02 = CBV2-10.-.. (开口比例10:1) | |

技术参数:

- | | |
|---------|--|
| 提示: | 向左转 (逆时针旋转) = 增加压力
向右转 (顺时针旋转) = 减小压力 |
| 额定压力: | 250 bar (A)
更高的压力标准请问询 |
| 额定流量: | 60 l/min |
| 重量: | 1,8 kg |
| 逆平衡阀门: | CBV1-10.-.. bzw. CBV2-10.-.. 参见尺寸说明书: <u>MC-410-101-00</u> |
| 供货范围包括: | DT-10 = 配有硫化O型圈的密封架 (Viton FPM) |