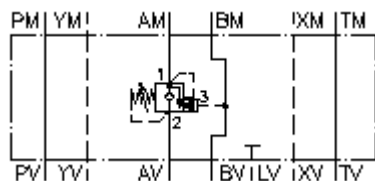


纵向刹-负荷-阀门 **CETOP 7**  
 (夹板) 在 **A**  
**SBLZ-16A-A..CA/..**



标识:

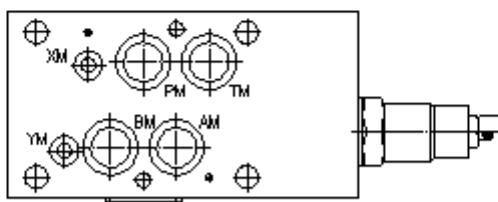
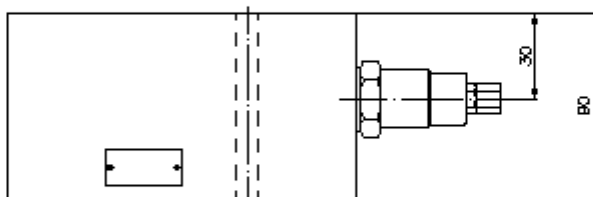
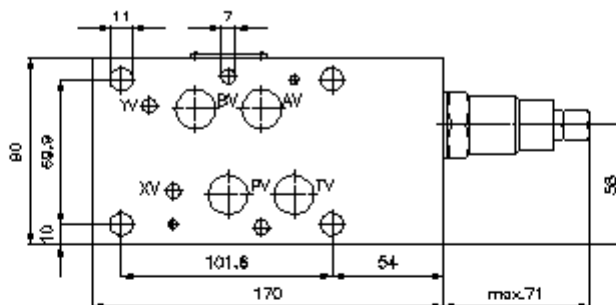
额定压力:  
250 bar  
 额定流量:  
120 l/min.



IMAV-Hydraulik GmbH  
 Breite Strasse 10  
 D-40670 Meerbusch (Osterath)  
 电话 +49 (0)2159 - 9188.0  
 传真 +49 (0)2159 - 4242  
 邮件: [info@imav.com](mailto:info@imav.com)  
 互联网: <http://www.imav.com>

**IZ-530-500-00**

(若有变更, 恕不另行通知)



纵向刹-负荷-阀门 **CETOP 7**  
(夹板) 在 **A**  
**SBLZ-16A-A..CA/..**



IMAV-Hydraulik GmbH  
Breite Strasse 10  
D-40670 Meerbusch (Osterath)  
电话 +49 (0)2159 - 9188.0  
传真 +49 (0)2159 - 4242  
邮件: [info@imav.com](mailto:info@imav.com)  
互联网: <http://www.imav.com>

**IZ-530-500-00**

(若有变更, 恕不另行通知)

订货样例:

SBLZ - 16A - A 01 C A / 50  
| | | | | | |  
**A B C D E F G**

货号:

- |   |   |
|---|---|
| <b>A</b> 产品设计<br>逆平衡阀门<br>DIN 24340 A型钻孔图<br>夹板建造方式                           | <b>E</b> 设置<br>C = 关盖   |
| <b>B</b> 设计大小和制作材料<br>16A = 铝 (F37)   | <b>F</b> 单向阀开口压力<br>A = 1,40 bar  |
| <b>C</b> 执行功能<br>A = A 有效 (放流)  | <b>G</b> 压力等级 ( <b>CBV1 + CBV2</b> )<br>30 = 62,1 - 210 bar<br>50 = 186,2 - 350 bar |
| <b>D</b> 逆平衡阀门<br>01 = CBV1-12.-.. (开口比例 4:1)<br>02 = CBV2-12.-.. (开口比例 10:1) |   |

技术参数:

- 提示:** 向左转 (逆时针旋转) = 增加压力  
向右转 (顺时针旋转) = 减小压力
- 额定压力:** 250 bar (A)  
更高的压力标准请问询
- 额定流量:** 120 l/min
- 重量:** 3,7 kg
- 逆平衡阀门:** CBV1-12.-.. bzw. CBV2-12.-.. 参见尺寸说明书: [MC-410-121-00](#)
- 供货范围包括:** 4 个O型圈 22.22 x 2.62  
2 个O型圈 9.19 x 2.62