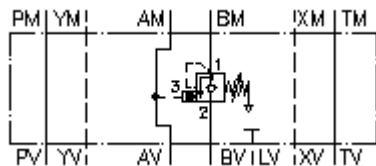


纵向刹-负荷-阀门 **CETOP 7**  
 (夹板) 在 **B**(弹簧减压)  
**SBLZ-16.-BPGC/..**



标识:



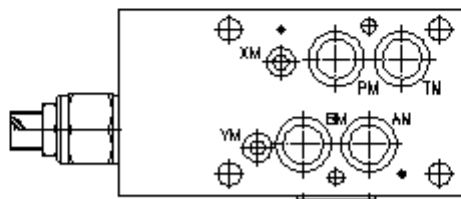
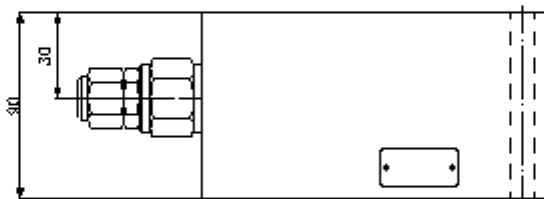
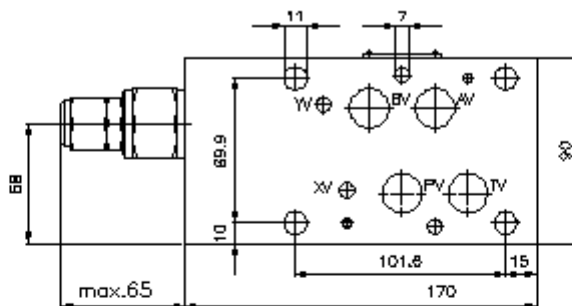
额定压力:  
275 bar  
 额定流量:  
135 l/min.



IMAV-Hydraulik GmbH  
 Breite Strasse 10  
 D-40670 Meerbusch (Osterath)  
 电话 +49 (0)2159 - 9188.0  
 传真 +49 (0)2159 - 4242  
 邮件: [info@imav.com](mailto:info@imav.com)  
 互联网: <http://www.imav.com>

**IZ-530-554-00**

(若有变更, 恕不另行通知)



纵向刹-负荷-阀门 **CETOP 7**  
(夹板) 在 **B**(弹簧减压)  
**SBLZ-16.-BPGC/..**



IMAV-Hydraulik GmbH  
Breite Strasse 10  
D-40670 Meerbusch (Osterath)  
电话 +49 (0)2159 - 9188.0  
传真 +49 (0)2159 - 4242  
邮件: [info@imav.com](mailto:info@imav.com)  
互联网: <http://www.imav.com>

**IZ-530-554-00**

(若有变更, 恕不另行通知)

订货样例:

SBLZ - 16A - B PG C / 30  
| | | | | |  
**A** **B** **C** **D** **E** **F**

货号:

- |   |   |
|---|---|
| <p><b>A</b> 产品设计<br/>逆平衡阀门<br/>DIN 24340 A型钻孔图<br/>夹板建造方式</p> <p><b>B</b> 设计大小和制作材料<br/>16A = 铝 (F37)<br/>16S = 钢 (9SMnPb28K 以及 GGG-40)</p> <p><b>C</b> 执行功能<br/>B = B道有效</p> | <p><b>D</b> 逆平衡阀门 (开口比例 <b>4:1</b>)<br/>PG = CBPG-12.-.. (弹簧通风)</p> <p><b>E</b> 设置<br/>C = 关盖<br/>S = 螺丝中心柱</p> <p><b>F</b> 压力等级 (<b>CBPG</b>)<br/>15 = 3,4 - 105 bar<br/>30 = 20,7 - 210 bar<br/>40 = 41,4 - 276 bar</p> |
|---|---|

技术参数:

额定压力:	250 bar (A) 275 bar (S)
额定流量:	135 升/分钟
重量:	3,7 kg
逆平衡阀门:	CBPG-12.-.. 参见尺寸说明书: <a href="#">CC-420-121-00</a>
供货范围包括:	4 个O型圈 22.22 x 2.62 2 个O型圈 9.19 x 2.62