

2-路-流量控制-阀门 CETOP 5

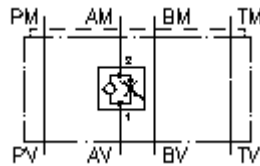
(夹板) 在 A

SR2Z-10.-AR1.



标识:

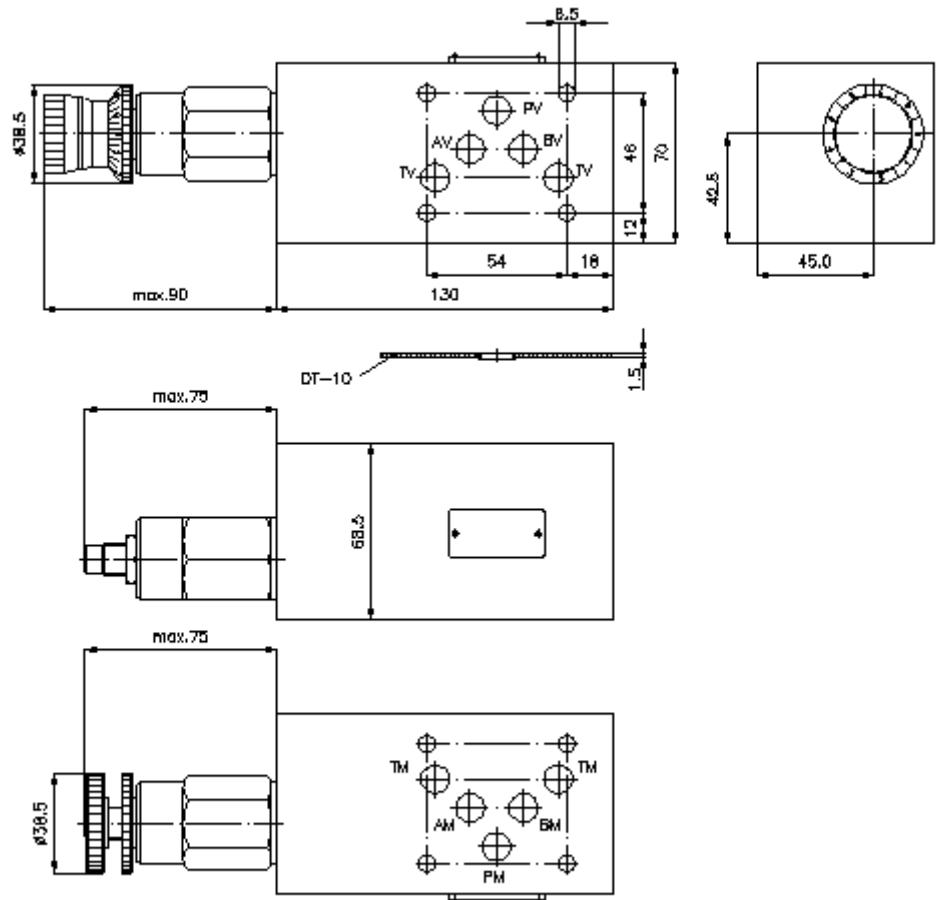
额定压力:
350 bar



IMAV-Hydraulik GmbH
Breite Strasse 10
D-40670 Meerbusch (Osterath)
电话 +49 (0)2159 - 9188.0
传真 +49 (0)2159 - 4242
邮件: info@imav.com
互联网: <http://www.imav.com>

IZ-650-400-00

(若有变更, 恕不另行通知)



2-路-流量控制-阀门 CETOP 5

(夹板) 在 A

SR2Z-10.-AR1.

订货样例:

SR2Z - 10A - A R1 K
| | | | |
A **B** **C** **D** **E**



IMAV-Hydraulik GmbH
Breite Strasse 10
D-40670 Meerbusch (Osterath)
电话 +49 (0)2159 - 9188.0
传真 +49 (0)2159 - 4242
邮件: info@imav.com
互联网: <http://www.imav.com>

IZ-650-400-00

(若有变更, 恕不另行通知)

货号:

A

产品设计

流量控制阀门

配有旁路单向阀

DIN 24340 A型钻孔图

夹板建造方式

B

设计大小和制作材料

10A = 铝 (F37)

10S = 钢 (9SMnPb28K 以及 GGG-40)

C

执行功能

A = A 有效

D

流量控制阀门

R1 = FAR1-12.-.. 参见尺寸说明书: [MF-200-121-00](#)

E

设置

S = 螺丝中心柱

K = 手动轮

H = 调节标度

技术参数:

提示:

通过旋转纵向轴阀门控制入口和出口流量

额定压力:

250 bar (A)

350 bar (S)

重量:

1,6 / 4,9 kg (A/S)

流量调节阀:

FAR1-12.-.-0-.. 参见尺寸说明书: [MF-200-121-00](#)

供货范围包括:

DT-10 = 配有硫化O型圈的密封架 (Viton FPM)