

**2-路-流量控制-阀门 CETOP 5**  
**(夹板) 在 B**  
**SR2Z-10.-BR1.**

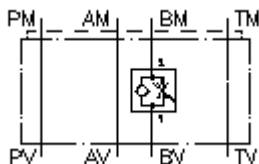


IMAV-Hydraulik GmbH  
 Breite Strasse 10  
 D-40670 Meerbusch (Osterath)  
 电话 +49 (0)2159 - 9188.0  
 传真 +49 (0)2159 - 4242  
 邮件: [info@imav.com](mailto:info@imav.com)  
 互联网: <http://www.imav.com>



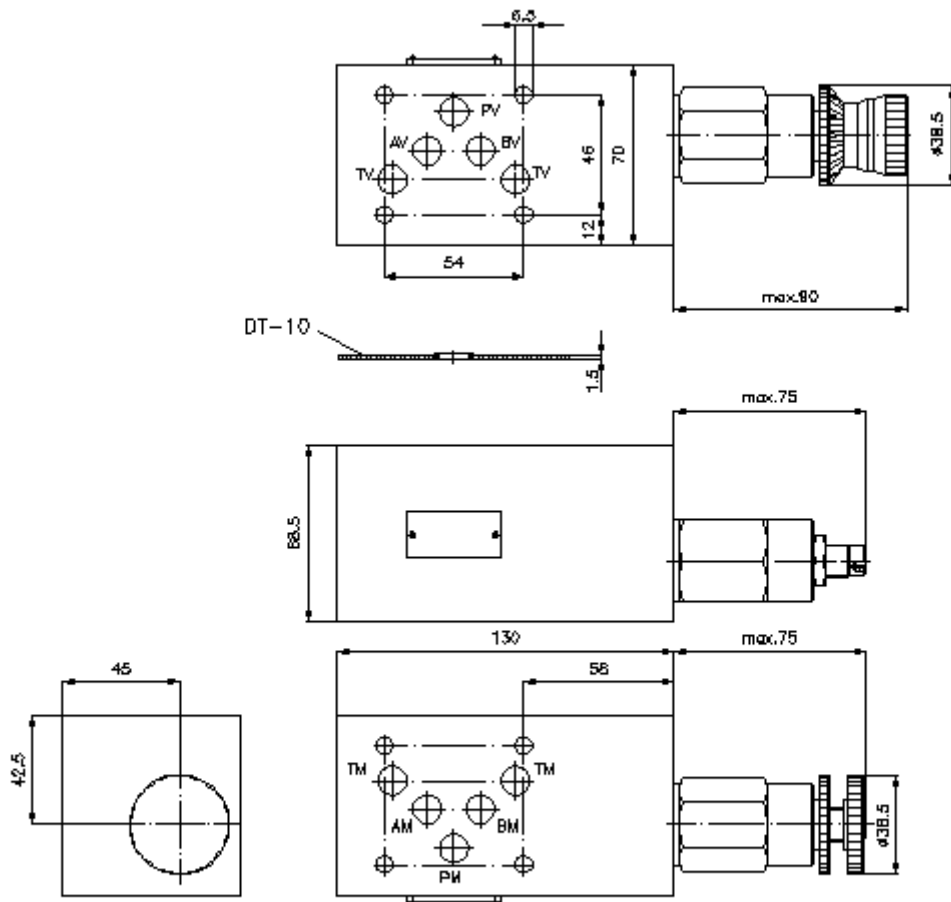
标识:

额定压力:  
 350 bar



**IZ-650-401-00**

(若有变更, 恕不另行通知)



## 2-路-流量控制-阀门 CETOP 5

(夹板) 在 B

SR2Z-10.-BR1.

订货样例:

SR2Z - 10A - B R1 K  
| | | | |  
**A** **B** **C** **D** **E**



IMAV-Hydraulik GmbH  
Breite Strasse 10  
D-40670 Meerbusch (Osterath)  
电话 +49 (0)2159 - 9188.0  
传真 +49 (0)2159 - 4242  
邮件: [info@imav.com](mailto:info@imav.com)  
互联网: <http://www.imav.com>

**IZ-650-401-00**

(若有变更, 恕不另行通知)

货号:

**A**

产品设计

流量控制阀门

配有旁路单向阀

DIN 24340 A型钻孔图

夹板建造方式

**B**

设计大小和制作材料

10A = 铝 (F37)

10S = 钢 (9SMnPb28K 以及 GGG-40)

**C**

执行功能

B = B道有效

**D**

流量控制阀门

R1 = FAR1-10.-.. 参见尺寸说明书: [MF-200-101-00](#)

**E**

设置

S = 螺丝中心柱

K = 手动轮

H = 调节标度

技术参数:

提示:

通过旋转纵向轴阀门控制入口和出口流量

额定压力:

250 bar (A)

350 bar (S)

重量:

1,6 / 4,9 kg (A/S)

流量调节阀:

FAR1-12.-.-0-.. 参见尺寸说明书: [MF-200-121-00](#)

供货范围包括:

DT-10 = 配有硫化O型圈的密封架 (Viton FPM)