

3-路-流量控制-阀门 CETOP 3

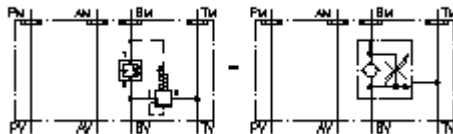
(夹板) 在 B 到 T

SR3Z-06A-B07./..



标识:

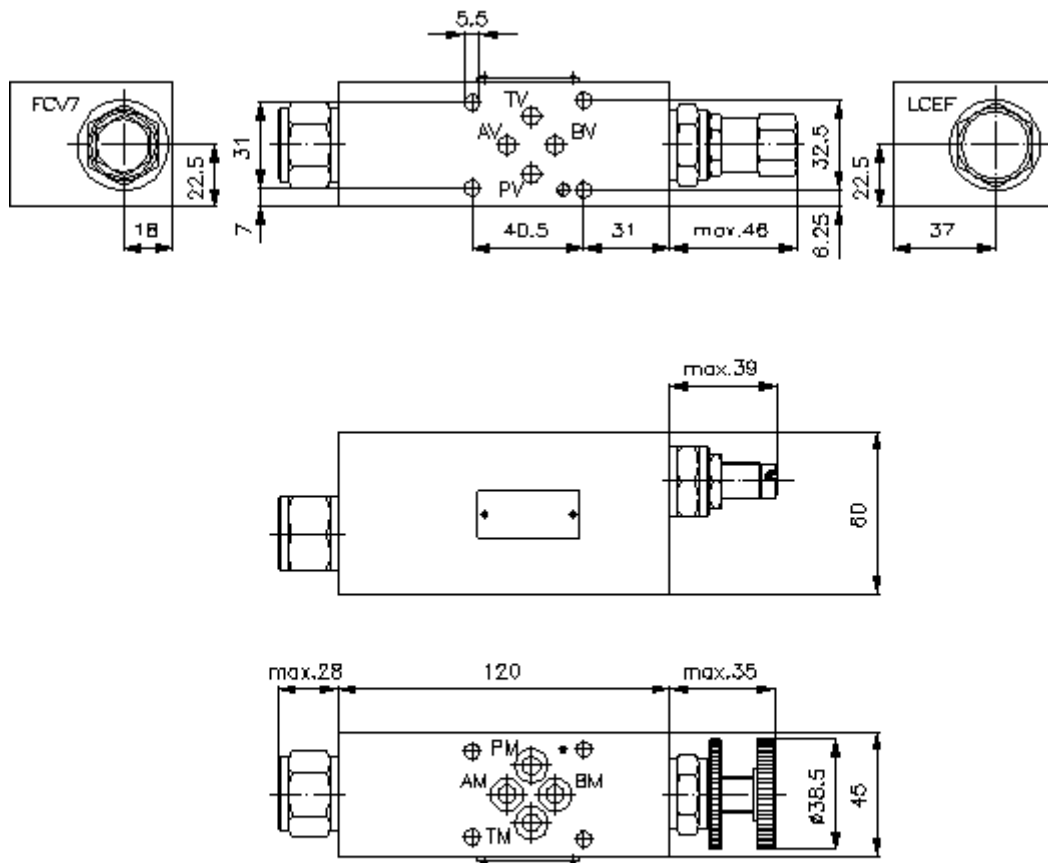
额定压力:
250 bar



IMAV-Hydraulik GmbH
Breite Strasse 10
D-40670 Meerbusch (Osterath)
电话 +49 (0)2159 - 9188.0
传真 +49 (0)2159 - 4242
邮件: info@imav.com
互联网: <http://www.imav.com>

IZ-670-200-00

(若有变更, 恕不另行通知)



3-路-流量控制-阀门 CETOP 3
(夹板) 在 B 到 T
SR3Z-06A-B07./..



IMAV-Hydraulik GmbH
Breite Strasse 10
D-40670 Meerbusch (Osterath)
电话 +49 (0)2159 - 9188.0
传真 +49 (0)2159 - 4242
邮件: info@imav.com
互联网: <http://www.imav.com>

IZ-670-200-00

(若有变更, 恕不另行通知)

订货样例:

SR3Z - 06A - B 07 C / 20
| | | | | |
A **B** **C** **D** **E** **F**

货号:

- A** 产品设计
流量控制阀门
DIN 24340 A型钻孔图
夹板建造方式
- B** 设计大小和制作材料
06A = 铝 (F37)
- C** 执行功能
B = B道有效 (入流)
- D** 节流阀
07 = FCV7-10.-..
- E** 设置
S = 螺丝中心柱
C = 关盖
K = 手动轮

- F** 钻孔形式
FF = 截流单项内螺丝阀门
10 = 流量范围
20 = 流量范围
40 = 流量范围

技术参数:

- 额定压力: 250 bar
- 重量: 1, 1 kg
- 两路逻辑内螺丝阀门: LCEF-10.-A-F-0-100 参见尺寸说明书: [CD-210-101-00](#)
- 减压止回阀门: FCV7-10.-.. 参见尺寸说明书: [MF-440-100-00](#)
- 密封: 供货范围包括
4 个O型圈 9,25 x 1,78