

**2-路-压力补偿-夹板 CETOP 3**  
**(设置固定值) 在T内**  
**DWMZ-06A-T-F-.-...**

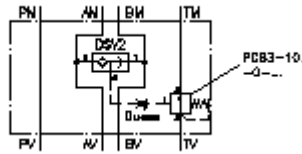


IMAV-Hydraulik GmbH  
 Breite Strasse 10  
 D-40670 Meerbusch (Osterath)  
 电话 +49 (0)2159 - 9188.0  
 传真 +49 (0)2159 - 4242  
 邮件: [info@imav.com](mailto:info@imav.com)  
 互联网: <http://www.imav.com>

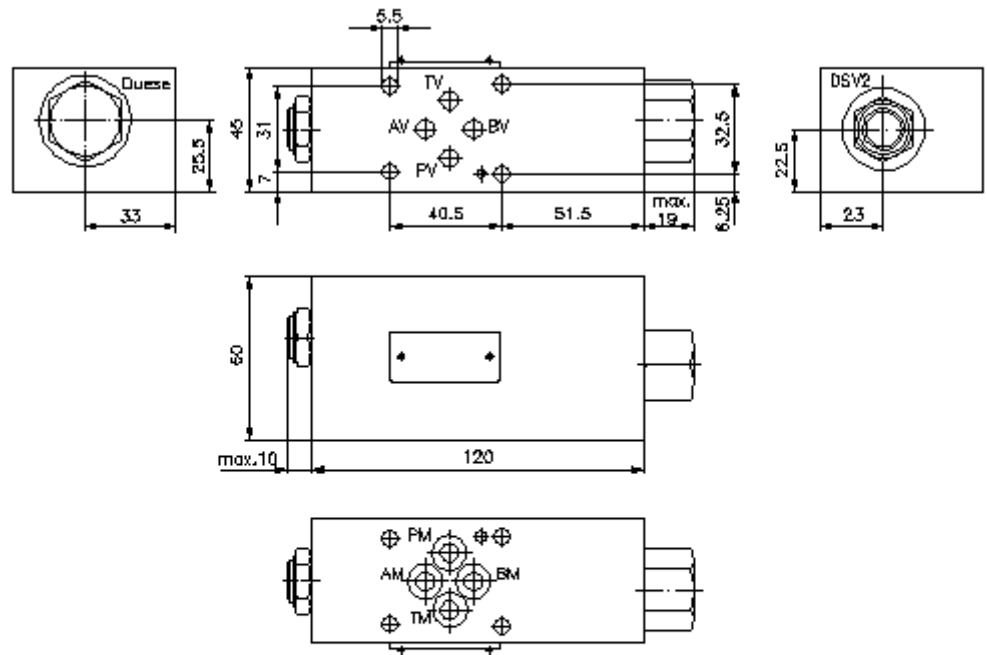


标识:

额定压力:  
 210 bar  
 额定流量:  
 40 l/min.



**IZ-730-200-00**  
 (若有变更, 恕不另行通知)



**2-路-压力补偿-夹板 CETOP 3**  
**(设置固定值) 在T内**  
**DWMZ-06A-T-F-.-...**



IMAV-Hydraulik GmbH  
Breite Strasse 10  
D-40670 Meerbusch (Osterath)  
电话 +49 (0)2159 - 9188.0  
传真 +49 (0)2159 - 4242  
邮件: [info@imav.com](mailto:info@imav.com)  
互联网: <http://www.imav.com>

**IZ-730-200-00**

(若有变更, 恕不另行通知)

订货样例:

DWMZ - 06A - T - F - 080  
|        |        |        |        |  
**A**      **B**      **C**      **D**      **E**

货号:

- |   |  |
|---|--|
| <b>A</b> 产品设计<br>压力补偿器<br>DIN 24340 A型钻孔图<br>夹板建造方式 | <b>D</b> 设置<br>F = 固定值   |
| <b>B</b> 设计大小和制作材料<br>06A = 铝 (F37)                 | <b>E</b> 压力等级 (PCS3)<br>040 = 2,8 bar<br>080 = 5,5 bar<br>160 = 11,0 bar |
| <b>C</b> 执行功能<br>T = T道有效                           |  |

技术参数:

提示:	示意图上的喷嘴可以按照需求使用 相应的钻孔(PCS3的1号接口)螺纹大小是 M 6。
额定压力:	210 bar
额定流量:	40 l/min
重量:	0,8 kg
交换单向阀:	DSV2-08.-B-0 参见尺寸说明书: <a href="#">MC-320-081-00</a>
两路压力补偿阀门:	PCS3-10.-0-..参见尺寸说明书: <a href="#">MF-610-100-00</a>
供货范围:	4 个O型圈 9,25 x 1,78