

2-路-压力补偿-夹板 CETOP 5
(设置固定值) 在T内 配有 X+Y 钻孔
DWMZ-10A-T/16-F-...

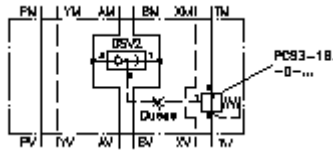


IMAV-Hydraulik GmbH
 Breite Strasse 10
 D-40670 Meerbusch (Osterath)
 电话 +49 (0)2159 - 9188.0
 传真 +49 (0)2159 - 4242
 邮件: info@imav.com
 互联网: <http://www.imav.com>

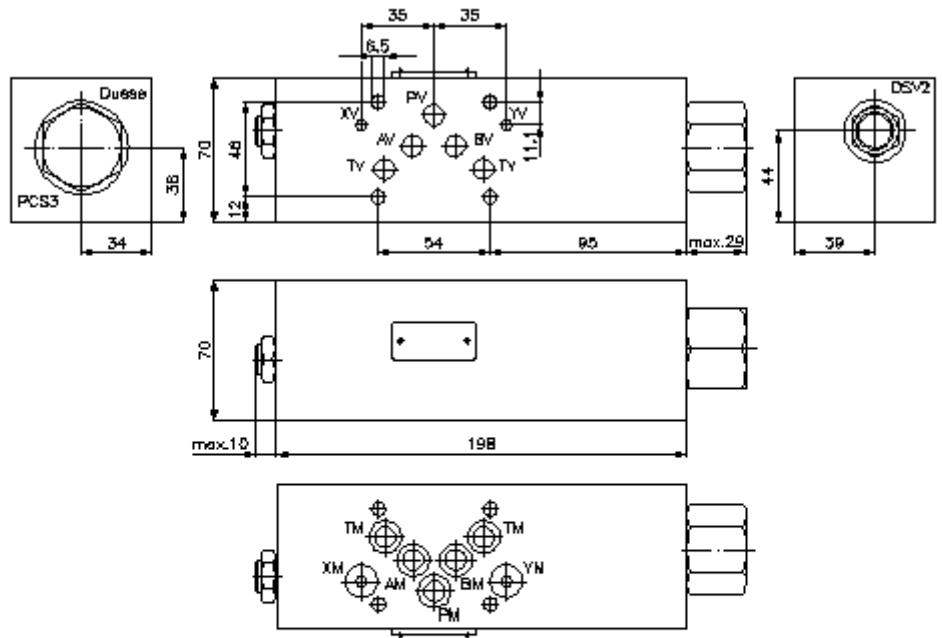


标识:

额定压力:
 210 bar
 额定流量:
 115 l/min.



IZ-730-410-00
 (若有变更, 恕不另行通知)



2-路-压力补偿-夹板 CETOP 5
(设置固定值) 在T内 配有 X+Y 钻孔
DWMZ-10A-T/16-F-...



IMAV-Hydraulik GmbH
Breite Strasse 10
D-40670 Meerbusch (Osterath)
电话 +49 (0)2159 - 9188.0
传真 +49 (0)2159 - 4242
邮件: info@imav.com
互联网: <http://www.imav.com>

IZ-730-410-00

(若有变更, 恕不另行通知)

订货样例:

DWMZ - 10A - T / 16 - F - 080
| | | | | |
A **B** **C** **D** **E** **F**

货号:

- | | |
|-----------------------------------------------------|--------------------------------------------------------------------------|
| A 产品设计
压力补偿器
DIN 24340 A型钻孔图
夹板建造方式 | D 压力补偿器
16 = DPS2-16.-F-.. |
| B 设计大小和制作材料
10A = 铝 (F37) | E 设置
F = 固定值 |
| C 执行功能
T = T道有效 | F 压力等级 (PCS3)
040 = 2,8 bar
080 = 5,5 bar
160 = 11,0 bar |

技术参数:

提示:	示意图上的喷嘴可以按照需求使用 相应的钻孔(PCS3的1号接口)螺纹大小是 M 6。
额定压力:	210 bar
额定流量:	115 l/min
重量:	2,8 kg
交换单向阀:	DSV2-08.-B-0 参见尺寸说明书: MC-320-081-00
两路压力补偿阀门:	PCS3-16.-0-.. 参见尺寸说明书: MF-610-160-00
供货范围:	7个O型圈 12,42 x 1,78