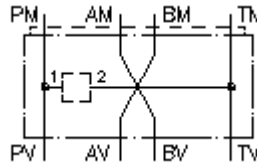


多用途-转接板 **CETOP 5/3**  
 (夹板) 配有 **C-10-2** 从 **P** 通向 **T**  
**MGAP-10S/06S-PT**



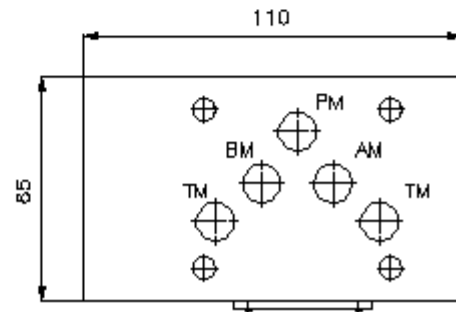
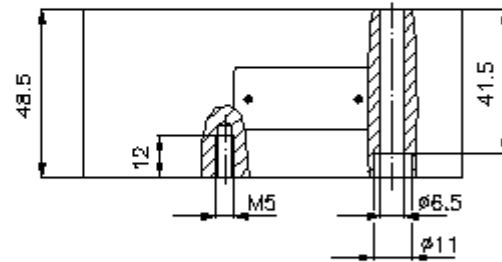
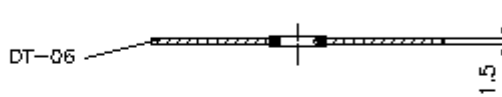
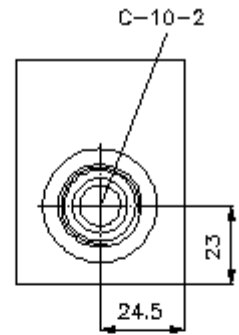
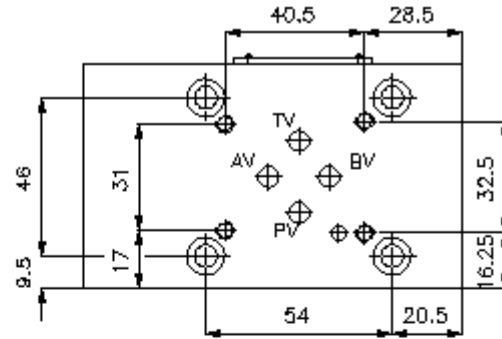
标识:

额定压力:  
350 bar



IMAV-Hydraulik GmbH  
 Breite Strasse 10  
 D-40670 Meerbusch (Osterath)  
 电话 +49 (0)2159 - 9188.0  
 传真 +49 (0)2159 - 4242  
 邮件: [info@imav.com](mailto:info@imav.com)  
 互联网: <http://www.imav.com>

**IZ-810-411-00**  
 (若有变更, 恕不另行通知)



多用途-转接板 **CETOP 5/3**  
(夹板) 配有 **C-10-2** 从 **P** 通向 **T**  
**MGAP-10S/06S-PT**



IMAV-Hydraulik GmbH  
Breite Strasse 10  
D-40670 Meerbusch (Osterath)  
电话 +49 (0)2159 - 9188.0  
传真 +49 (0)2159 - 4242  
邮件: [info@imav.com](mailto:info@imav.com)  
互联网: <http://www.imav.com>

**IZ-810-411-00**  
(若有变更, 恕不另行通知)

订货样例:

MGAP - 10S/06S - PT  
|                   |                   |  
**A**               **B**               **C**

货号:

- |  |  |
|--|--|
| <p><b>A</b> 产品设计<br/>多用途转接板<br/>DIN 24340 A型钻孔图<br/>适用于 4路阀门</p> | <p><b>B</b> 设计大小和制作材料<br/>从 CETOP 5 到 CETOP 3 转换器<br/>10S/06S = 钢 (9SMnPb28K 以及 GGG-40)</p> <p><b>C</b> 执行功能<br/>PT = P 和 T 相连</p> |
|--|--|

技术参数:

- |         |   |
|---------|---|
| 提示:     | 多用途转接盘MGAP-10S/06S-..上装有C-10-20钻孔, 可以装上相应的板块/EATON- 以及命令式内螺丝阀门。 |
| 额定压力:   | 350 bar   |
| 重量:     | 2,6 kg  |
| 供货范围包括: | DT-10 = 配有硫化O型圈的密封架 (Viton FPM)                                 |