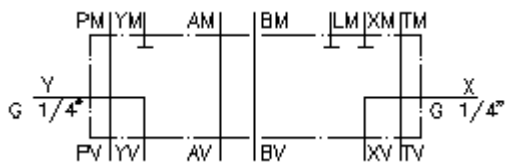


转接板 从 CETOP 7 到 CETOP 5
 (夹板) NG 10-XY 外接
 AP-16S/10S-XY-B02



标识:

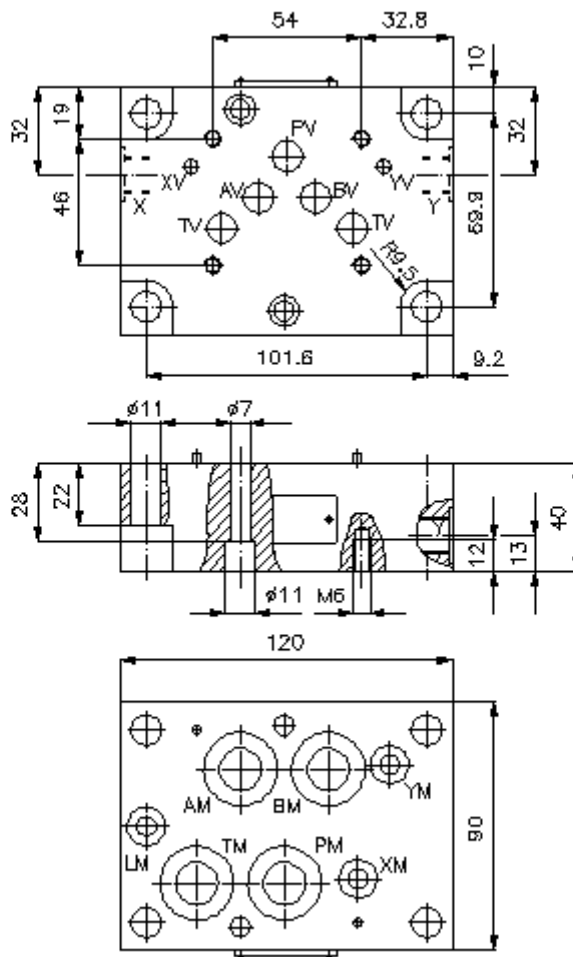
额定压力:
350 bar



IMAV-Hydraulik GmbH
 Breite Strasse 10
 D-40670 Meerbusch (Osterath)
 电话 +49 (0)2159 - 9188.0
 传真 +49 (0)2159 - 4242
 邮件: info@imav.com
 互联网: <http://www.imav.com>

IZ-810-501-00

(若有变更, 恕不另行通知)



转接板 从 **CETOP 7** 到 **CETOP 5**
(夹板) **NG 10-XY** 外接
AP-16S/10S-XY-B02

订货样例:

AP - 16S/10S - XY - B02
| | | |
A **B** **C** **D**



IMAV-Hydraulik GmbH
Breite Strasse 10
D-40670 Meerbusch (Osterath)
电话 +49 (0)2159 - 9188.0
传真 +49 (0)2159 - 4242
邮件: info@imav.com
互联网: <http://www.imav.com>

IZ-810-501-00
(若有变更, 恕不另行通知)

货号:

A 产品设计
接口板

DIN 24340 A型钻孔图

B 设计大小和制作材料
从 CETOP 7 到 CETOP 5 转换器

16S/10S = 钢 (9SMnPb28K 以及 GGG-40)

C 产品类型
XY = 有 X 和 Y 的钻孔

D 螺纹大小
B02 = BSPP 1/4"

技术参数:

额定压力: 350 bar

重量: 2,7 kg