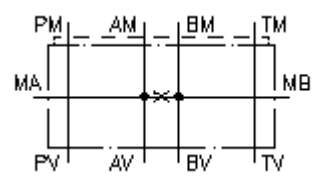


**测量接口板 CETOP 5**  
**(夹板) 节流从A到B**  
**MPZSD-10S-A+B**



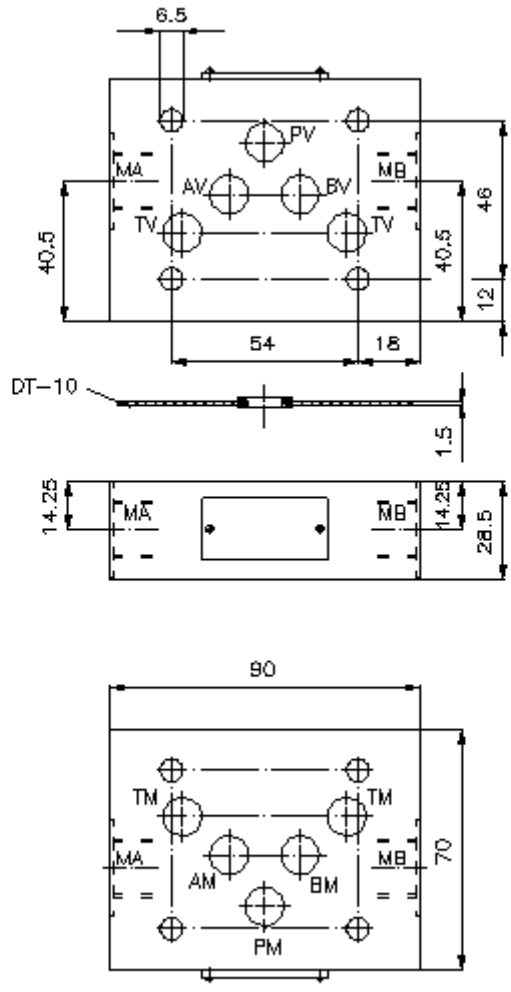
标识:

额定压力:  
350 bar



IMAV-Hydraulik GmbH  
 Breite Strasse 10  
 D-40670 Meerbusch (Osterath)  
 电话 +49 (0)2159 - 9188.0  
 传真 +49 (0)2159 - 4242  
 邮件: [info@imav.com](mailto:info@imav.com)  
 互联网: <http://www.imav.com>

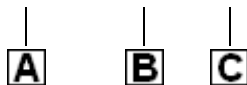
**IZ-833-400-00**  
 (若有变更, 恕不另行通知)



**测量接口板 CETOP 5  
(夹板) 节流从A到B  
MPZSD-10S-A+B**

订货样例:

MPZSD - 10S - A+B



IMAV-Hydraulik GmbH  
Breite Strasse 10  
D-40670 Meerbusch (Osterath)  
电话 +49 (0)2159 - 9188.0  
传真 +49 (0)2159 - 4242  
邮件: [info@imav.com](mailto:info@imav.com)  
互联网: <http://www.imav.com>

**IZ-833-400-00**  
(若有变更, 恕不另行通知)

货号:

- |   |  |
|---|--|
| <p><b>A</b> 产品设计<br/>测量板<br/>DIN 24340 A型钻孔图<br/>夹板建造方式</p> | <p><b>B</b> 设计大小和制作材料<br/>10S = 钢 (9SMnPb28K 以及 GGG-40)</p> <p><b>C</b> 执行功能<br/>A+B = 从 A 到 B截流钻孔</p> |
|---|--|

技术参数:

额定压力: 350 bar

重量: 1,4 kg

供货范围包括: DT-10 = 配有硫化O型圈的密封架 (Viton FPM)