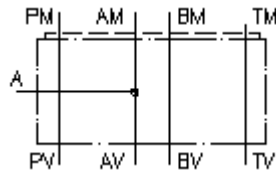


测量接口板 CETOP 3
(夹板) 接口在 A
MPZ-065A-A-B04



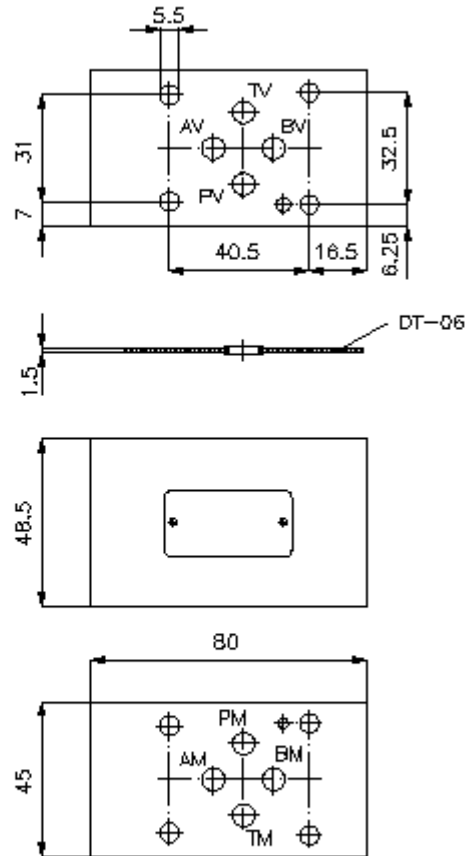
标识:

额定压力:
250 bar



IMAV-Hydraulik GmbH
 Breite Strasse 10
 D-40670 Meerbusch (Osterath)
 电话 +49 (0)2159 - 9188.0
 传真 +49 (0)2159 - 4242
 邮件: info@imav.com
 互联网: <http://www.imav.com>

IZ-835-200-00
 (若有变更, 恕不另行通知)



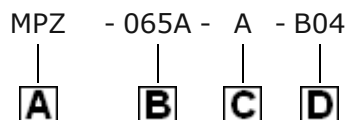
测量接口板 CETOP 3
(夹板) 接口 在 A
MPZ-065A-A-B04



IMAV-Hydraulik GmbH
Breite Strasse 10
D-40670 Meerbusch (Osterath)
电话 +49 (0)2159 - 9188.0
传真 +49 (0)2159 - 4242
邮件: info@imav.com
互联网: <http://www.imav.com>

IZ-835-200-00
(若有变更, 恕不另行通知)

订货样例:



货号:

- | | |
|---|---|
| <p>A 产品设计
测量板
DIN 24340 A型钻孔图
夹板建造方式</p> | <p>B 设计大小和制作材料
065A = 铝 (F37)</p> <p>C 执行功能
A = 配有A道测量接口</p> <p>D 螺纹大小
B04 = BSPP 1/2"</p> |
|---|---|

技术参数:

- | | |
|---------|---------------------------------|
| 额定压力: | 250 bar |
| 重量: | 0,5 kg |
| 供货范围包括: | DT-06 = 配有硫化O型圈的密封架 (Viton FPM) |