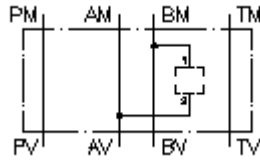


多用途-壳体-夹板 **CETOP 2**
 从 **A2** 到 **B1**
MGZ-04.-A2/B1/10-05



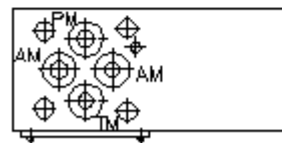
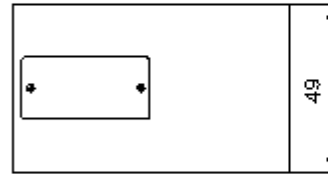
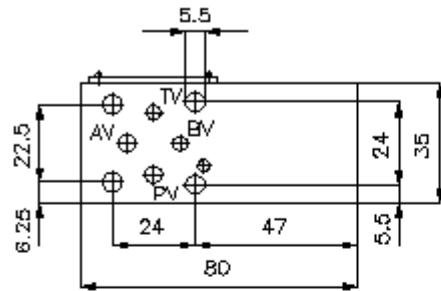
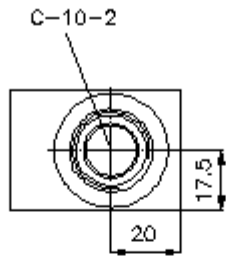
标识:

额定压力:
 350 bar



IMAV-Hydraulik GmbH
 Breite Strasse 10
 D-40670 Meerbusch (Osterath)
 电话 +49 (0)2159 - 9188.0
 传真 +49 (0)2159 - 4242
 邮件: info@imav.com
 互联网: <http://www.imav.com>

IZ-910-020-00
 (若有变更, 恕不另行通知)



多用途-壳体-夹板 **CETOP 2**
从 **A2** 到 **B1**
MGZ-04.-A2/B1/10-05

订货样例:

MGZ - 04A - A2/B1 / 10 - 05
| | | | |
A **B** **C** **D** **E**



IMAV-Hydraulik GmbH
Breite Strasse 10
D-40670 Meerbusch (Osterath)
电话 +49 (0)2159 - 9188.0
传真 +49 (0)2159 - 4242
邮件: info@imav.com
互联网: <http://www.imav.com>

IZ-910-020-00
(若有变更, 恕不另行通知)

货号:

- | | |
|--|--|
| A 产品设计
多用途阀门壳体
DIN 24340 A型钻孔图
夹板建造方式 | C 产品类型
A2/B1 = 适用于AB之间的内螺丝阀门 |
| B 设计大小和制作材料
04A = 铝 (F37)
04S = 钢 (9SMnPb28K 以及 GGG-40) | D 钻孔大小
系列 10 |
| | E 高度
05 = 50 mm |

技术参数:

额定压力: 350 bar (S)
250 bar (A)

重量: 0,4 / 1, 1 kg (A/S)

钻孔: C-10-2参见尺寸说明书: [IK-100-109-00](#)

供货范围包括: 4 个O型圈 6,80 x 1,78