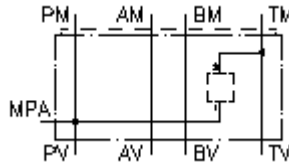


多用途-壳体-夹板 **CETOP 3**
 从 **P1** 到 **T2**
MGZ-06.-P1/T2/08+MPA-04



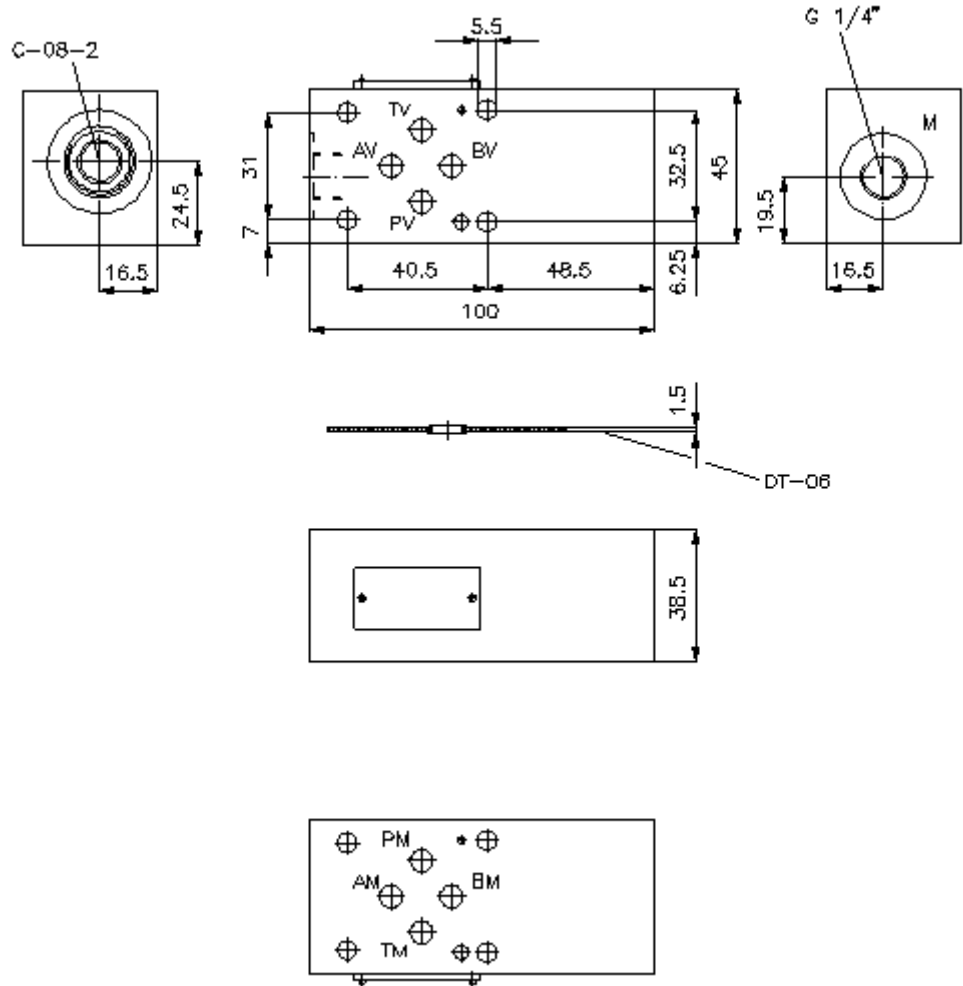
标识:

额定压力:
 350 bar



IMAV-Hydraulik GmbH
 Breite Strasse 10
 D-40670 Meerbusch (Osterath)
 电话 +49 (0)2159 - 9188.0
 传真 +49 (0)2159 - 4242
 邮件: info@imav.com
 互联网: <http://www.imav.com>

IZ-920-020-00
 (若有变更, 恕不另行通知)



多用途-壳体-夹板 **CETOP 3**
从 **P1** 到 **T2**
MGZ-06.-P1/T2/08+MPA-04



IMAV-Hydraulik GmbH
Breite Strasse 10
D-40670 Meerbusch (Osterath)
电话 +49 (0)2159 - 9188.0
传真 +49 (0)2159 - 4242
邮件: info@imav.com
互联网: <http://www.imav.com>

IZ-920-020-00

(若有变更, 恕不另行通知)

订货样例:

MGZ - 06A - P1/T2 / 08 + MPA - 04

A

B

C

D

E

F

货号:

A

产品设计

多用途阀门壳体

DIN 24340 A型钻孔图

夹板建造方式

B

设计大小和制作材料

06A = 铝 (F37)

06S = 钢 (9SMnPb28K 和 GGG-40)

C

产品类型

P1/T2 = 适用于PT之间的内螺丝阀门

D

钻孔大小

系列 08

E

测量接口

MPA = P道测量接口在A侧

F

高度

04 = 40 mm

技术参数:

提示:

关于流向的问题请注意标识 (“1”号接口和 “2”号接口)。对于NG6阀门板, 通过旋转多功能阀门外壳上纵向轴NG6, 流向就会发生变化, 也就是从1到2变成从2到1。(参见示意图)对于具备P或者T功能的NG6型阀门板, 发生变化的还有管道, 也就是从P变成T或者从T变成P。

额定压力:

350 bar (S)

250 bar (A)

重量:

0,5 / 1, 1 kg (A/S)

钻孔:

C-08-2 参见尺寸说明书:IK-100-089-00

供货范围包括:

DT-06 = 配有硫化O型圈的密封架 (Viton FPM)