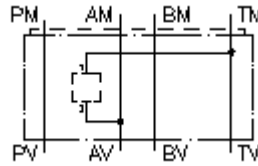


多用途-壳体-夹板 **CETOP 3**  
 从 **A2** 到 **T1**  
**MGZ-06.-A2/T1/10-04**



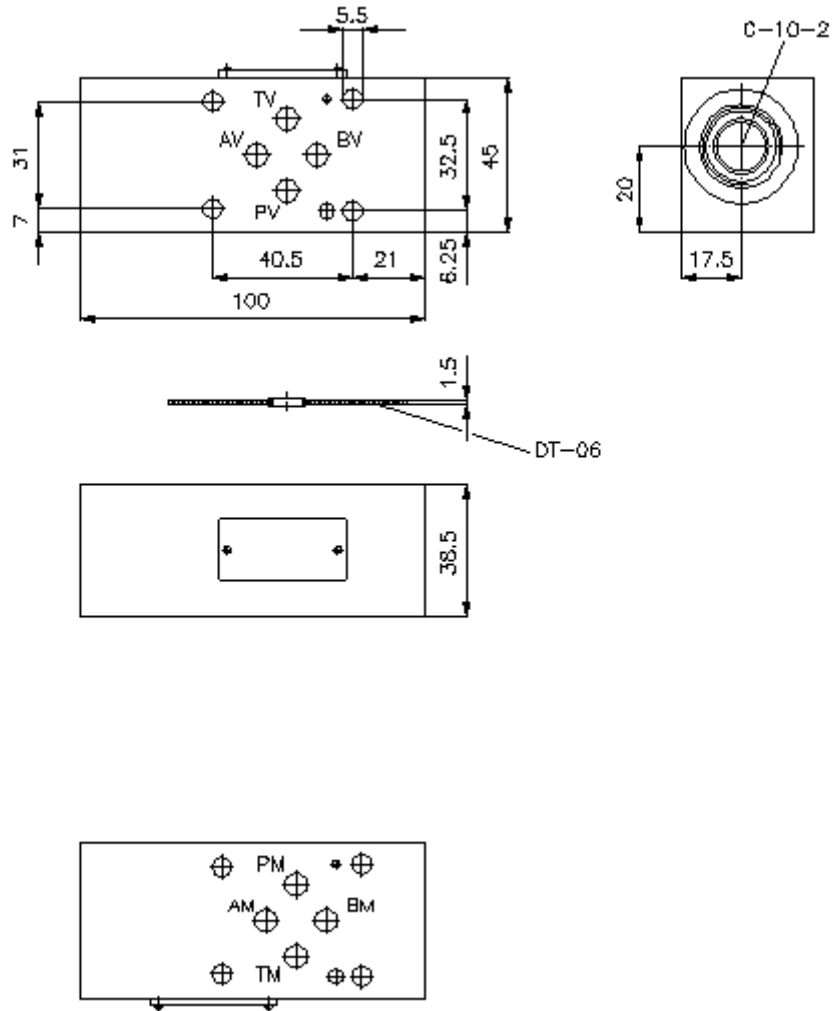
标识:

额定压力:  
 350 bar



IMAV-Hydraulik GmbH  
 Breite Strasse 10  
 D-40670 Meerbusch (Osterath)  
 电话 +49 (0)2159 - 9188.0  
 传真 +49 (0)2159 - 4242  
 邮件: [info@imav.com](mailto:info@imav.com)  
 互联网: <http://www.imav.com>

**IZ-920-115-00**  
 (若有变更, 恕不另行通知)



多用途-壳体-夹板 **CETOP 3**  
从 **A2** 到 **T1**  
**MGZ-06.-A2/T1/10-04**



IMAV-Hydraulik GmbH  
Breite Strasse 10  
D-40670 Meerbusch (Osterath)  
电话 +49 (0)2159 - 9188.0  
传真 +49 (0)2159 - 4242  
邮件: [info@imav.com](mailto:info@imav.com)  
互联网: <http://www.imav.com>

**IZ-920-115-00**  
(若有变更, 恕不另行通知)

订货样例:

MGZ - 06A - A2/T1 / 10 - 04  
|        |        |        |        |  
**A**      **B**      **C**      **D**      **E**

货号:

- |   |  |
|---|--|
| <b>A</b> 产品设计<br>多用途阀门壳体<br>DIN 24340 A型钻孔图<br>夹板建造方式               | <b>C</b> 产品类型<br>A2/T1 = 适用于AT之间的内螺丝阀门 |
| <b>B</b> 设计大小和制作材料<br>06A = 铝 (F37)<br>06S = 钢 (9SMnPb28K 和 GGG-40) | <b>D</b> 钻孔大小<br>系列 10                 |
|   | <b>E</b> 高度<br>04 = 40 mm              |

技术参数:

提示:

关于流向的问题(流程和流量控制), 请注意标识(“1”号接口和“2”号接口)。AA和BB型的产品, 只要通过旋转多功能阀门外壳上纵向轴NG6, 流向就会发生变化, 也就是从1到2变成从2到1(参见示意图)。对于所有具备P或者T功能的NG6的阀门板, 旋转纵向轴会改变管道, 也就是从P变成T或者从P变成T。

额定压力:

350 bar (S)  
250 bar (A)

重量:

0,5 / 1, 1 kg (A/S)

钻孔:

C-10-2参见尺寸说明书: [IK-100-109-00](#)

供货范围包括:

DT-06 = 配有硫化O型圈的密封架 (Viton FPM)