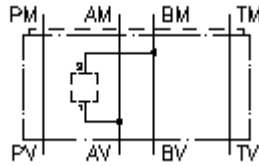


多用途-壳体-夹板 **CETOP 3**
 从 **A1** 到 **B2**
MGZ-06.-A1/B2/10-04



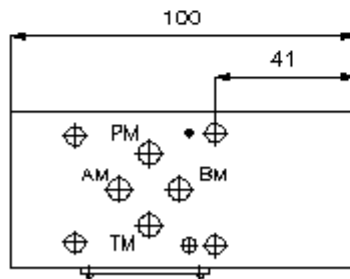
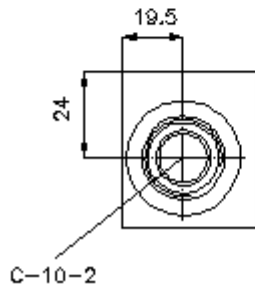
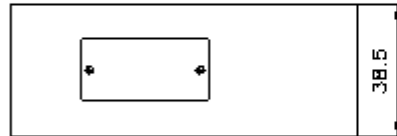
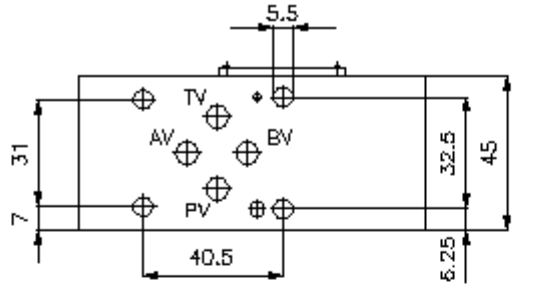
标识:

额定压力:
 350 bar



IMAV-Hydraulik GmbH
 Breite Strasse 10
 D-40670 Meerbusch (Osterath)
 电话 +49 (0)2159 - 9188.0
 传真 +49 (0)2159 - 4242
 邮件: info@imav.com
 互联网: <http://www.imav.com>

IZ-920-120-00
 (若有变更, 恕不另行通知)



多用途-壳体-夹板 **CETOP 3**
从 **A1** 到 **B2**
MGZ-06.-A1/B2/10-04



IMAV-Hydraulik GmbH
Breite Strasse 10
D-40670 Meerbusch (Osterath)
电话 +49 (0)2159 - 9188.0
传真 +49 (0)2159 - 4242
邮件: info@imav.com
互联网: <http://www.imav.com>

IZ-920-120-00
(若有变更, 恕不另行通知)

订货样例:

MGZ - 06A - A1/B2 / 10 - 04
| | | | |
A **B** **C** **D** **E**

货号:

- | | |
|---|---------------------------------------|
| A 产品设计
多用途阀门壳体
DIN 24340 A型钻孔图
夹板建造方式 | C 产品类型
A1/B2 = 适用于AB间的内螺丝阀门 |
| B 设计大小和制作材料
06A = 铝 (F37)
06S = 钢 (9SMnPb28K 和 GGG-40) | D 钻孔大小
系列 10 |
| | E 高度
04 = 40 mm |

技术参数:

提示:

关于流向的问题(流程和流量控制), 请注意标识(“1”号接口和“2”号接口)。AA和BB型的产品, 只要通过旋转多功能阀门外壳上纵向轴NG6, 流向就会发生变化, 也就是从1到2变成从2到1(参见示意图)。对于所有具备P或者T功能的NG6的阀门板, 旋转纵向轴会改变管道, 也就是从P变成T或者从P变成T。

额定压力:

350 bar (S)

250 bar (A)

重量:

0,5 / 1, 1 kg (A/S)

钻孔:

C-10-2参见尺寸说明书: [IK-100-109-00](#)

供货范围包括:

DT-06 = 配有硫化O型圈的密封架 (Viton FPM)