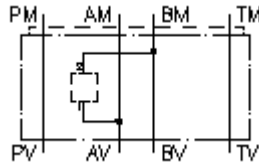


多用途-壳体-夹板 **CETOP 3**
 从 **A1** 到 **B2**
MGZ-06.-A1/B2/10-05



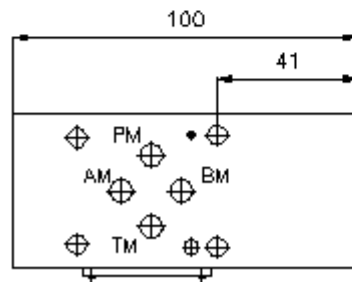
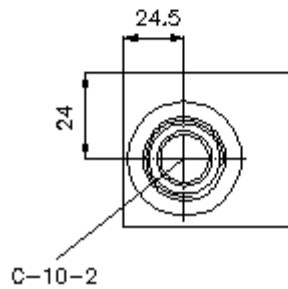
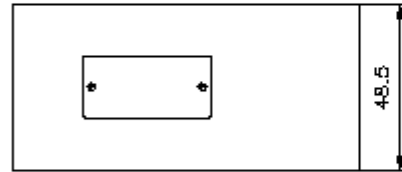
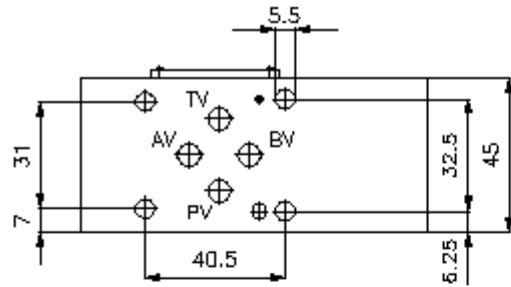
标识:

额定压力:
350 bar



IMAV-Hydraulik GmbH
 Breite Strasse 10
 D-40670 Meerbusch (Osterath)
 电话 +49 (0)2159 - 9188.0
 传真 +49 (0)2159 - 4242
 邮件: info@imav.com
 互联网: <http://www.imav.com>

IZ-920-201-00
 (若有变更, 恕不另行通知)



多用途-壳体-夹板 **CETOP 3**
从 **A1** 到 **B2**
MGZ-06.-A1/B2/10-05



IMAV-Hydraulik GmbH
Breite Strasse 10
D-40670 Meerbusch (Osterath)
电话 +49 (0)2159 - 9188.0
传真 +49 (0)2159 - 4242
邮件: info@imav.com
互联网: <http://www.imav.com>

IZ-920-201-00
(若有变更, 恕不另行通知)

订货样例:

MGZ - 06A - A1/B2 / 10 - 05
| | | | |
A **B** **C** **D** **E**

货号:

- | | |
|--|---------------------------------------|
| A 产品设计
多用途阀门壳体
DIN 24340 A型钻孔图
夹板建造方式 | C 产品类型
A1/B2 = 适用于AB间的内螺丝阀门 |
| B 设计大小和制作材料
065A = 铝 (F37)
065S = 钢 (9SMnPb28K 以及 GGG-40) | D 钻孔大小
系列 10 |
| | E 高度
05 = 50 mm |

技术参数:

- 提示:** 关于流向的问题请注意标识 (“1”号接口和 “2”号接口)。对于AA和BB型产品, 只要通过旋转多功能阀门外壳上纵向轴的NG6, 流向就会发生变化, 也就是从1到2变成从2到1 (参见示意图)
- 额定压力:** 350 bar (S)
250 bar (A)
- 重量:** 0,6 / 1,5 kg (A/S)
- 钻孔:** C-10-2参见尺寸说明书: IK-100-109-00
- 供货范围包括:** DT-06 = 配有硫化O型圈的密封架 (Viton FPM)