

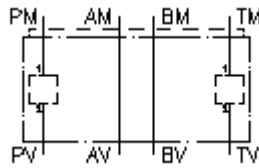
多用途-壳体-夹板 **CETOP 3**
 从 **P** 到 **P** 和 **T** 到 **T**
MGZ-06.-PP/08+TT/08-04



IMAV-Hydraulik GmbH
 Breite Strasse 10
 D-40670 Meerbusch (Osterath)
 电话 +49 (0)2159 - 9188.0
 传真 +49 (0)2159 - 4242
 邮件: info@imav.com
 互联网: <http://www.imav.com>

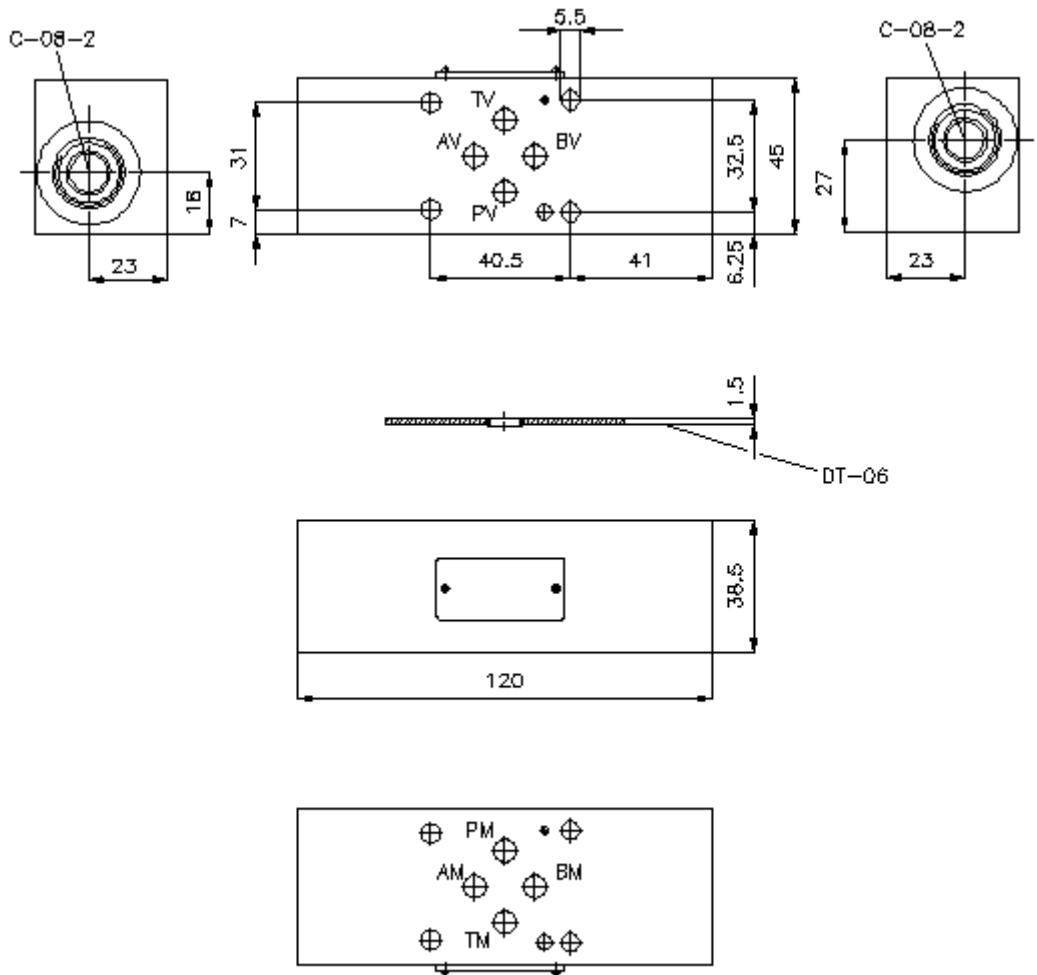


标识:



额定压力:
 350 bar

IZ-920-300-00
 (若有变更, 恕不另行通知)



多用途-壳体-夹板 **CETOP 3**
从 **P** 到 **P** 和 **T** 到 **T**
MGZ-06.-PP/08+TT/08-04



IMAV-Hydraulik GmbH
Breite Strasse 10
D-40670 Meerbusch (Osterath)
电话 +49 (0)2159 - 9188.0
传真 +49 (0)2159 - 4242
邮件: info@imav.com
互联网: <http://www.imav.com>

IZ-920-300-00

(若有变更, 恕不另行通知)

订货样例:

MGZ - 06A - PP / 08 + TT / 08 - 04
| | | | | | |
A **B** **C** **D** **E** **F** **G**

货号:

- | | |
|---|----------------------------------|
| A 产品设计
多用途阀门壳体
DIN 24340 A型钻孔图
夹板建造方式 | C 产品类型
PP = 适用于P道内螺丝阀门 |
| B 设计大小和制作材料
06A = 铝 (F37)
06S = 钢 (9SMnPb28K 和 GGG-40) | D 钻孔大小
系列 08 |
| | E 产品类型
TT = 适用于T道内螺丝阀门 |
| | F 钻孔大小
系列 08 |
| | G 高度
04 = 40 mm |

技术参数:

- 提示:** 关于流向的问题请注意标识 (“1”号接口和 “2”号接口)。对于NG6阀门板, 通过旋转多功能阀门外壳上纵向轴NG6, 流向就会发生变化, 也就是从1到2变成从2到1。(参见示意图) 对于具备P或者T功能的NG6型阀门板, 发生变化的还有管道, 也就是从P变成T或者从T变成P。
- 额定压力:** 350 bar (S)
250 bar (A)
- 重量:** 0,6 / 1,3 kg (A/S)
- 钻孔:** C-08-2 参见尺寸说明书: [IK-100-089-00](#)
- 供货范围包括:** DT-06 = 配有硫化O型圈的密封架 (Viton FPM)