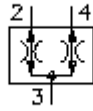


分流器/合流器-内螺丝-
阀门 (配有差压功能)
FDC3-16.-0-..



标识:

额定压力:
210 bar
额定流量:
228 l/min.

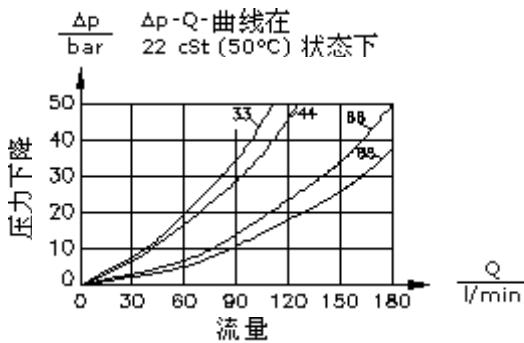
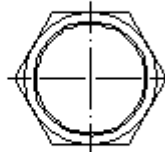
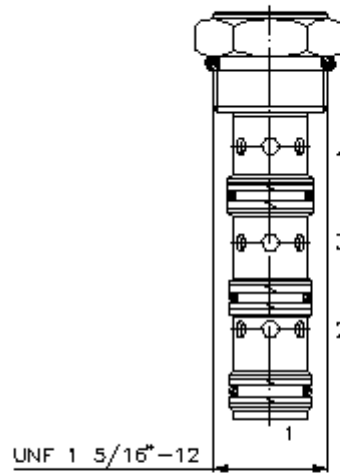
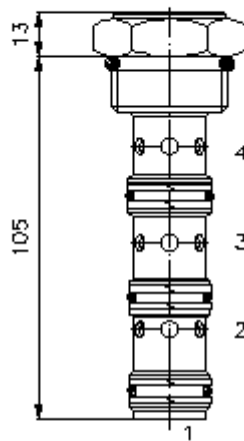


IMAV-Hydraulik GmbH
Breite Strasse 10
D-40670 Meerbusch (Osterath)
电话 +49 (0)2159 - 9188.0
传真 +49 (0)2159 - 4242
邮件: info@imav.com
互联网: <http://www.imav.com>

MF-850-160-00
(若有变更, 恕不另行通知)

HEX 1 1/2"
(启动-
扭矩:
109 - 122 Nm)

开始-
钻孔
C-16-4
参见
尺寸说明书:
[IK-400-169-00](#)



分流器/合流器-内螺丝-
阀门 (配有差压功能)
FDC3-16.-0-..

订货样例:

FDC3 - 16N - 0 - 66
| | | |
A **B** **C** **D**



IMAV-Hydraulik GmbH
Breite Strasse 10
D-40670 Meerbusch (Osterath)
电话 +49 (0)2159 - 9188.0
传真 +49 (0)2159 - 4242
邮件: info@imav.com
互联网: <http://www.imav.com>

MF-850-160-00
(若有变更, 恕不另行通知)

货号:

- | | |
|---------------------------------------------------------|-------------------------------------------------------------------------------------------------------------------------------------------------------|
| A 产品设计
分流器/合流器 | D 分配比例流量
接口板 |
| B 尺寸和密封
16N = Buna (NBR)
16V = Viton (FPM) | 4 ; 2 ; Q ges.
33 = 50,0% ; 50,0% ; 76 l/min
44 = 50,0% ; 50,0% ; 107 l/min
66 = 50,0% ; 50,0% ; 152 l/min
88 = 50,0% ; 50,0% ; 228 l/min |
| C 设计外形
0 = 内螺丝阀门 | |

技术参数:

额定压力:	210 bar
额定流量:	228 l/min
重量:	0,35 kg
温度范围:	-40°C 至 120°C
压力剂:	HL液压油根据DIN 51524 T1 (ISO TC 131)
密封:	可选择Buna (NBR) 或 Viton (FPM), 或者Teflon支环
分布比例:	± 10%额定范围
钻孔:	C-16-4参见尺寸说明书: IK-400-169-00
外壳:	4LHS-16.-B.. 参见尺寸说明书第: IH-500-000-00 号
密封圈:	SP-MDS-16N-46 (NBR), SP-MDS-16V-46 (FPM)