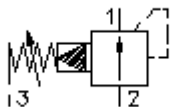


2-路-压力控制-内螺丝阀门
(预先设置, 可调节)
PRV11-12.-.-0-..



标识:

额定压力:
350 bar
 额定流量:
114 l/min.



IMAV-Hydraulik GmbH
 Breite Strasse 10
 D-40670 Meerbusch (Osterath)
 电话 +49 (0)2159 - 9188.0
 传真 +49 (0)2159 - 4242
 邮件: info@imav.com
 互联网: <http://www.imav.com>

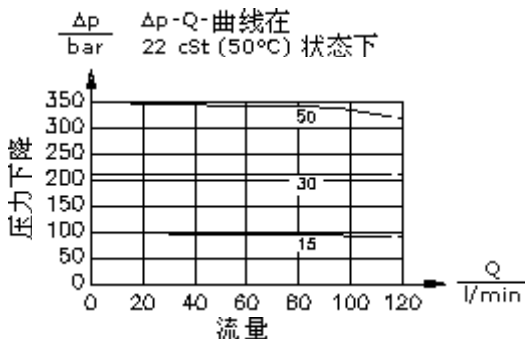
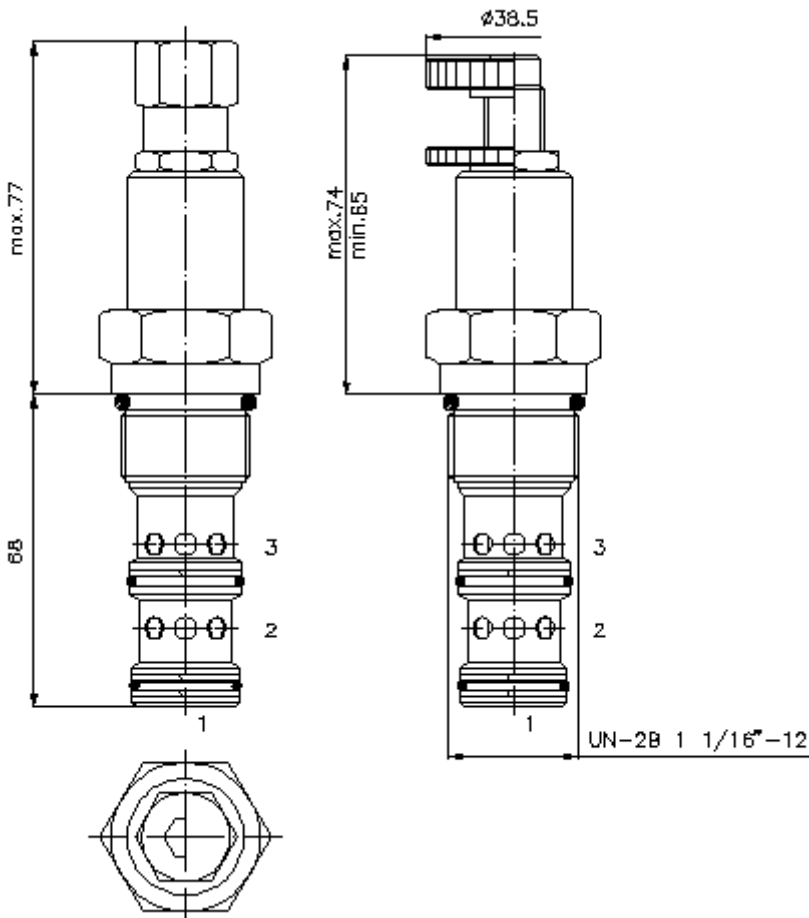
MP-230-121-00
 (若有变更, 恕不另行通知)

HEX 3/4"

HEX 1 1/4"
 (启动-
 扭矩:
 85 - 94 Nm)

开始-
 钻孔
 C-10-3
 参见
 尺寸说明书:
[IK-300-129-00](#)

HEX 3/16"



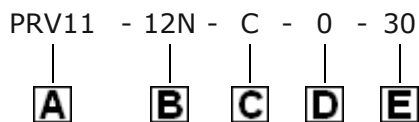
2-路-压力控制-内螺丝阀门
(预先设置, 可调节)
PRV11-12.-.-0-..



IMAV-Hydraulik GmbH
 Breite Strasse 10
 D-40670 Meerbusch (Osterath)
 电话 +49 (0)2159 - 9188.0
 传真 +49 (0)2159 - 4242
 邮件: info@imav.com
 互联网: <http://www.imav.com>

MP-230-121-00
 (若有变更, 恕不另行通知)

订货样例:



货号:

- | | |
|---|---|
| <p>A 产品设计 压力控制阀门 轴型阀 预先控制 弹簧减压</p> <p>B 尺寸和密封 12N = Buna (NBR) 12V = Viton (FPM)</p> <p>C 设置 S = 螺丝中心柱 C = 关盖 K = 手动轮</p> | <p>D 设计外形 0 = 内螺丝阀门</p> <p>E 压力等级 15 = 10,3 - 105 bar 30 = 17,2 - 210 bar 50 = 24,1 - 350 bar</p> |
|---|---|

技术参数:

- | | |
|---------------|---|
| 额定压力: | 350 bar |
| 额定流量: | 114 l/min在210bar的状态下 57 l/min 在350 bar的状态下 |
| 重量: | 0,4 kg |
| 温度范围: | -40°C 至 120°C |
| 压力剂: | HL液压油根据DIN 51524 T1 (ISO TC 131) |
| 最大漏油量: | 190 ml/min 在 22 cSt (50°C)的状态下 |
| 密封: | 可选择Buna (NBR) 或 Viton (FPM), 或者Teflon支环 |
| 钻孔: | C-12-3 参见尺寸说明书: IK-300-129-00 |
| 外壳: | 3LH-12.-B.. 参见尺寸说明书第: IH-300-000-00 号 |
| 密封圈: | SP-MDS-12N-33 (NBR), SP-MDS-12V-33 (FPM) |