

**3-路-压力控制-内螺丝阀门**  
**(预先设置, 可调节)**  
**PRV12-12.-.-0-..**

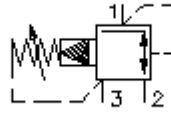


IMAV-Hydraulik GmbH  
 Breite Strasse 10  
 D-40670 Meerbusch (Osterath)  
 电话 +49 (0)2159 - 9188.0  
 传真 +49 (0)2159 - 4242  
 邮件: [info@imav.com](mailto:info@imav.com)  
 互联网: <http://www.imav.com>



标识:

额定压力:  
 350 bar  
 额定流量:  
 114 l/min.



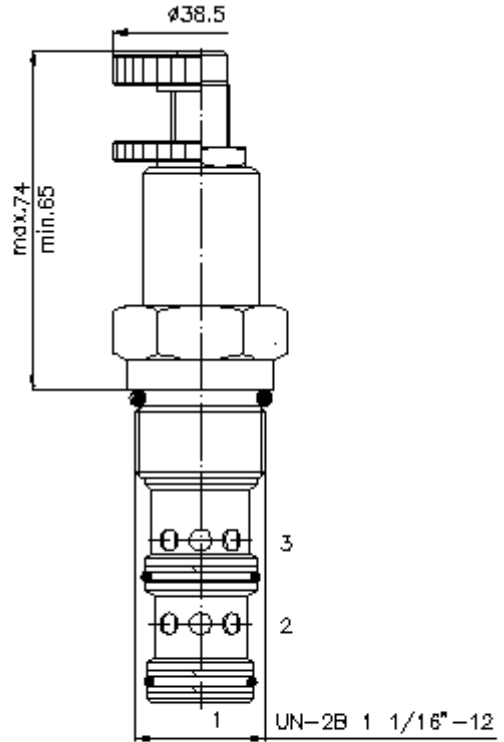
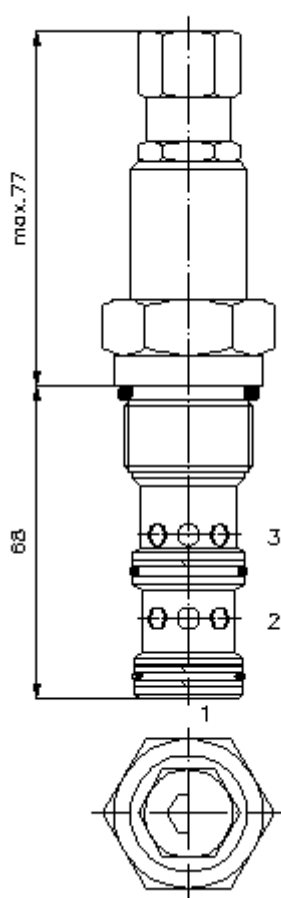
**MP-240-121-00**  
 (若有变更, 恕不另行通知)

HEX 3/4"

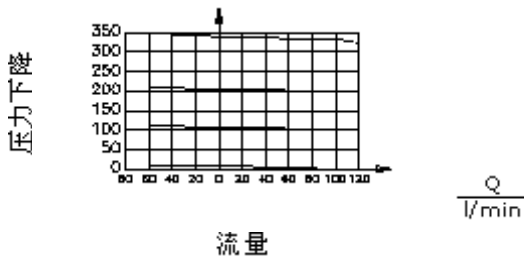
HEX 1 1/4"  
 (启动-  
 扭矩:  
 85 - 94 Nm)

开始-  
 钻孔  
 C-10-3  
 参见  
 尺寸说明书:  
[IK-300-129-00](#)

HEX 3/16"



$\frac{\Delta p}{\text{bar}}$   $\Delta p$ -Q-曲线在  
 22 cSt (50°C) 状态下



**3-路-压力控制-内螺丝阀门**  
**(预先设置, 可调节)**  
**PRV12-12.-0-..**



IMAV-Hydraulik GmbH  
Breite Strasse 10  
D-40670 Meerbusch (Osterath)  
电话 +49 (0)2159 - 9188.0  
传真 +49 (0)2159 - 4242  
邮件: [info@imav.com](mailto:info@imav.com)  
互联网: <http://www.imav.com>

**MP-240-121-00**  
(若有变更, 恕不另行通知)

订货样例:

PRV12 - 12N - C - 0 - 30  
|           |           |           |           |  
**A**       **B**       **C**       **D**       **E**

货号:

**A** 产品设计  
压力控制阀门  
轴型阀  
预先控制

**B** 尺寸和密封  
12N = Buna (NBR)  
12V = Viton (FPM)

**C** 设置  
S = 螺丝中心柱  
C = 关盖  
K = 手动轮

**D** 设计外形  
0 = 内螺丝阀门

**E** 压力等级  
15 = 10,3 - 105 bar  
30 = 17,2 - 210 bar  
50 = 24,1 - 350 bar

技术参数:

额定压力: 350 bar

额定流量: 114 l/min在210bar的状态下  
57 l/min 在350 bar的状态下

重量: 0,4 kg

温度范围: -40°C 至 120°C

压力剂: HL液压油根据DIN 51524 T1 (ISO TC 131)

最大漏油量: 1 l/min在22 cSt (50°C) 和210 bar (液压控制油)的状态下

密封: 可选择Buna (NBR) 或 Viton (FPM), 或者Teflon支环

钻孔: C-12-3 参见尺寸说明书: [IK-300-129-00](#)

外壳: 3LH-12.-B.. 参见尺寸说明书第: [IH-300-000-00](#)号

密封圈: SP-MDS-12N-33 (NBR), SP-MDS-12V-33 (FPM)