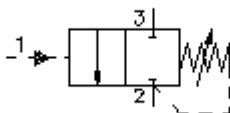


压力关闭-内螺丝阀门
(直接控制, 可调节)
PSV2-08.-.-0-..



标识:

额定压力:
210 bar
额定流量:
23 l/min.



IMAV-Hydraulik GmbH
Breite Strasse 10
D-40670 Meerbusch (Osterath)
电话 +49 (0)2159 - 9188.0
传真 +49 (0)2159 - 4242
邮件: info@imav.com
互联网: <http://www.imav.com>

MP-510-080-00

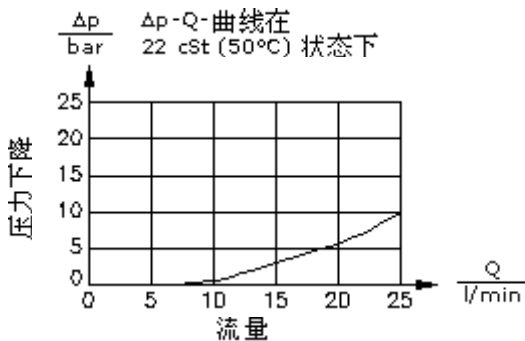
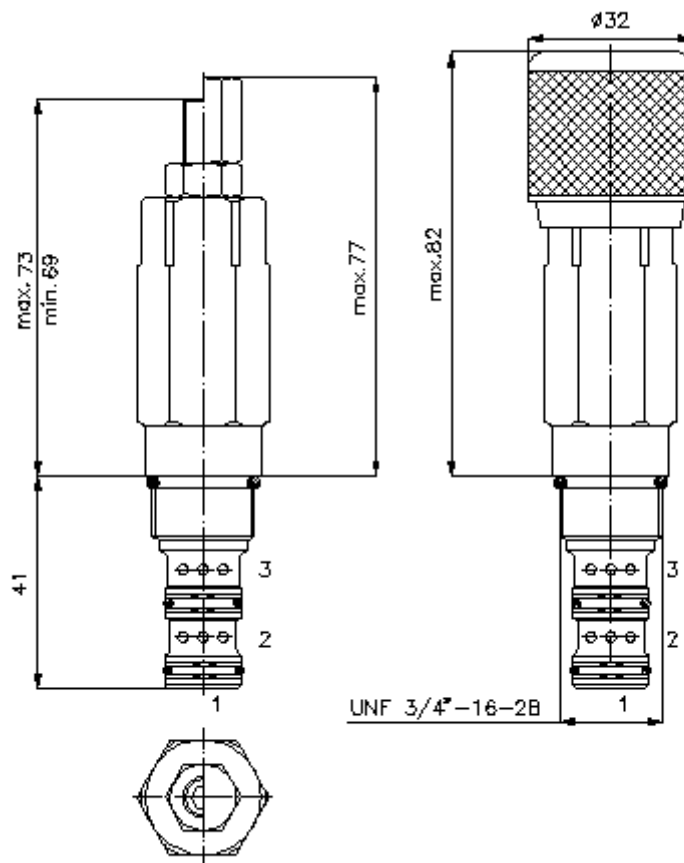
(若有变更, 恕不另行通知)

HEX 1/2"

HEX 7/8"
(启动-
扭矩:
34 - 40 Nm)

开始-
钻孔
C-08-3
参见
尺寸说明书:
[IK-300-089-00](#)

HEX 4 mm



压力关闭-内螺丝阀门
(直接控制, 可调节)
PSV2-08.-.-0-..



IMAV-Hydraulik GmbH
Breite Strasse 10
D-40670 Meerbusch (Osterath)
电话 +49 (0)2159 - 9188.0
传真 +49 (0)2159 - 4242
邮件: info@imav.com
互联网: <http://www.imav.com>

MP-510-080-00
(若有变更, 恕不另行通知)

订货样例:

PSV2 - 08N - C - 0 - 30
| | | | |
A **B** **C** **D** **E**

货号:

- | | |
|---|---|
| A 产品设计
压力关闭阀门
轴型阀
直接控制 | D 设计外形
0 = 内螺丝阀门 |
| B 尺寸和密封
08N = Buna (NBR)
08V = Viton (FPM) | E 压力等级
13 = 3,4 - 90 bar
30 = 34,5 - 210 bar |
| C 设置
S = 螺丝中心柱
C = 关盖
K = 手动轮 | |

技术参数:

额定压力:	210 bar
额定流量:	23 l/min
重量:	0,21 kg
温度范围:	-40°C 至 120°C
压力剂:	HL液压油根据DIN 51524 T1 (ISO TC 131)
最大漏油量:	85 ccm/min 在22 cSt (50°C)和210bar 的状态下
密封:	可选择Buna (NBR) 或 Viton (FPM), 或者Teflon支环
钻孔:	C-08-3参见尺寸说明书第.: IK-300-089-00 号
外壳:	3LH-08.-B.参见尺寸说明书第: IH-300-000-00 号
密封圈:	SP-MDS-08N-34 (NBR), SP-MDS-08V-34 (FPM)