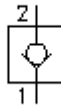


# Rückschlag-Einschraub-Ventil gesperrt von 2 nach 1 CVFP-10.-0-...



**Symbol:**



**Nenndruck:**  
350 bar

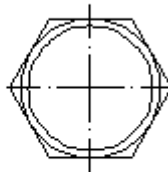
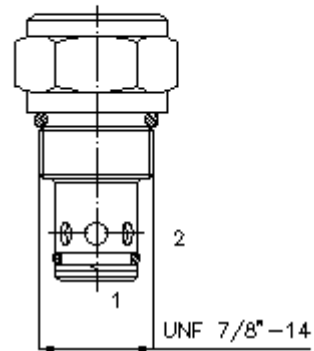
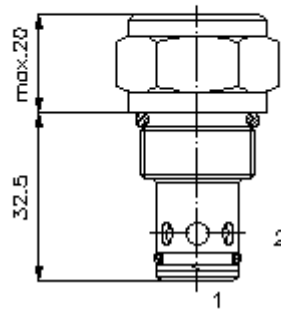
**Nennstrom:**  
70 l/min.

IMAV-Hydraulik GmbH  
Breite Strasse 10  
D-40670 Meerbusch (Osterath)  
Telefon +49 (0)2159 - 9188.0  
Telefax +49 (0)2159 - 4242  
E-mail: [info@imav.com](mailto:info@imav.com)  
Internet: <http://www.imav.com>

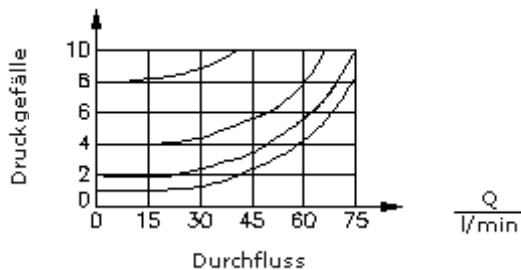
**CC-110-101-00**  
(Änderungen vorbehalten!)

SW 27 mm  
(Anzugs-  
Drehmoment:  
48 - 54 Nm)

Aufnahme-  
bohrung  
C-10-2  
siehe  
Massblatt-Nr.:  
IK-100-109-00



$\frac{\Delta p}{\text{bar}}$   $\Delta p$ -Q-Kennlinie  
bei 28 cSt (50°C)



# Rückschlag-Einschraub-Ventil gesperrt von 2 nach 1 CVFP-10.-0-...



IMAV-Hydraulik GmbH  
Breite Strasse 10  
D-40670 Meerbusch (Osterath)  
Telefon +49 (0)2159 - 9188.0  
Telefax +49 (0)2159 - 4242  
E-mail: [info@imav.com](mailto:info@imav.com)  
Internet: <http://www.imav.com>

**CC-110-101-00**  
(Änderungen vorbehalten!)

## Bestell-Beispiel:

CVFP - 10N - 0 - 030  
|        |        |        |  
**A**    **B**    **C**    **D**

## Typen-Schlüssel:

<b>A</b> <b>Geräteausführung</b> Rückschlag-Ventil (freier Durchfluss 1 -> 2) Sitzventil	<b>D</b> <b>Öffnungsdruck</b> 005 = 0,3 bar 015 = 1,0 bar 030 = 2,1 bar 060 = 4,1 bar 090 = 6,2 bar 120 = 8,3 bar 150 = 10,3 bar 180 = 12,4 bar 210 = 14,5 bar
<b>B</b> <b>Baugröße und Dichtung</b> 10N = Buna (NBR) 10V = Viton (FPM)	
<b>C</b> <b>Bauform</b> 0 = Einschraubventil	

## Technische Daten:

<b>Nenndruck:</b>	350 bar
<b>Nennstrom:</b>	70 l/min
<b>Gewicht:</b>	0,12 kg
<b>Temperaturbereich:</b>	-40°C bis 120°C
<b>Druckmittel:</b>	HL-Hydrauliköl nach DIN 51524 T1 (ISO TC 131)
<b>max. Leckage:</b>	5 Tropfen/min bei 22 cSt (50°C) und 350 bar
<b>Dichtung:</b>	wahlweise Buna (NBR) oder Viton (FPM), sowie Teflonstützring (PTFE)
<b>Aufnahmebohrung:</b>	C-10-2 siehe Massblatt-Nr.: <u>IK-100-109-00</u>
<b>Gehäuse:</b>	2LH-10.-B.. siehe Massblatt-Nr.: <u>IH-100-000-00</u>
<b>Dichtungssatz:</b>	SP-CDS-10N-21 (NBR), SP-CDS-10V-21 (FPM)