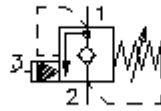


Senkbrems-Lasthalte-Einschraub-Ventil (einstellbar)

CBP.-10.-.-0-..



IMAV-Hydraulik GmbH
Breite Strasse 10
40670 Meerbusch - Germany
fon +49 (0)2159 - 9188.0
fax +49 (0)2159 - 4242
e-mail: info@imav.com
internet: <http://www.imav.com>

CC-410-101-00

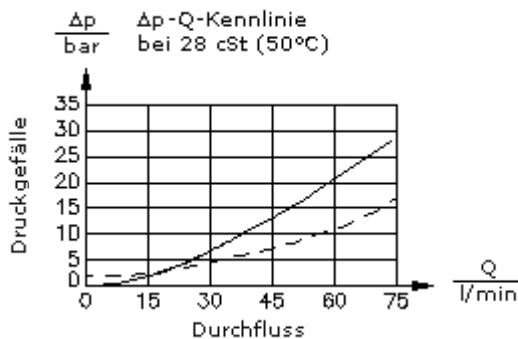
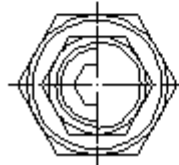
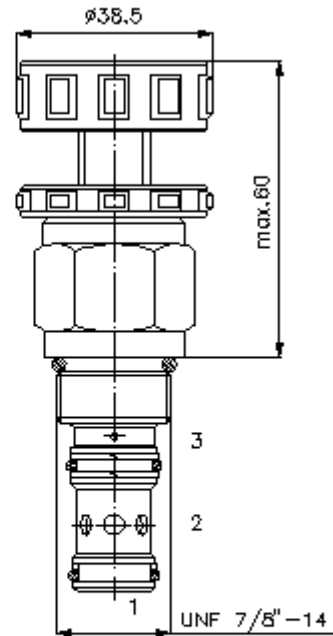
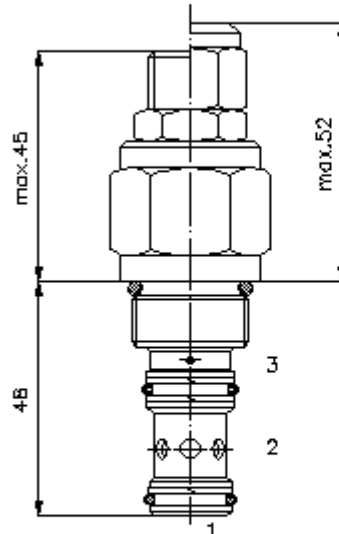
(Änderungen vorbehalten!)

SW 19 mm

SW 27 mm
(Anzugs-
Drehmoment:
48 - 54 Nm)

Aufnahme-
bohrung
C-10-3S
siehe
Massblatt-Nr.:
IK-200-109-00

SW 8 mm



Senkbrems-Lasthalte-Einschraub-Ventil (einstellbar)

CBP.-10.-.-0-..



IMAV-Hydraulik GmbH
Breite Strasse 10
40670 Meerbusch - Germany
fon +49 (0)2159 - 9188.0
fax +49 (0)2159 - 4242
e-mail: info@imav.com
internet: <http://www.imav.com>

CC-410-101-00

(Änderungen vorbehalten!)

Bestell-Beispiel:

CBP A - 10N - C - 0 - 30
| | | | | |
A **B** **C** **D** **E** **F**

Typen-Schlüssel:

- A Geräteausführung**
Senkbrems-Lasthalte-Ventil
einstellbar
Öffnungsverhältnis 4 : 1
- B Kolbendichtung**
A = ohne Kolbendichtung (Standard)
S = mit Kolbendichtung
- C Baugrösse und Dichtung**
10N = Buna (NBR)
10V = Viton (FPM)

- D Einstellart**
S = Schraubenspindel
C = Verschlusskappe
K = Handrad
- E Bauform**
0 = Einschraubventil
- F Druckstufen**
15 = 7,0 - 105 bar
30 = 21,0 - 210 bar
50 = 35,0 - 350 bar

Technische Daten:

- Nenndruck:** 350 bar
- Nennstrom:** 76 l/min
- Gewicht:** 0,21 kg
- Temperaturbereich:** -40°C bis 120°C
- Druckmittel:** HL-Hydrauliköl nach DIN 51524 T1 (ISO TC 131)
- max. Leckage:** 5 Tropfen/min bei 22 cSt (50°C) und ca. 20% unter eingestelltem Öffnungsdruck
- Dichtung:** wahlweise Buna (NBR) oder Viton (FPM), sowie Teflonstützring (PTFE)
- Öffnungsdruck:** 0,4 - 0,6 bar (Rückschlagventil)
- Aufnahmebohrung:** C-10-3S siehe Massblatt-Nr.: IK-200-109-00
- Gehäuse:** 3SLH-10.-B.. siehe Massblatt-Nr.: IH-200-000-00
- Dichtungssatz:** SP-CDS-10N-33S (NBR), SP-CDS-10V-33S (FPM)