

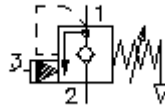
Senkbrems-Lasthalte-Einschraub-Ventil (einstellbar) m. Entlüftung CBPG-10.-.-0-..



Symbol:

Nenndruck:
350 bar

Nennstrom:
76 l/min.



IMAV-Hydraulik GmbH
Breite Strasse 10
D-40670 Meerbusch (Osterath)
Telefon +49 (0)2159 - 9188.0
Telefax +49 (0)2159 - 4242
E-mail: info@imav.com
Internet: <http://www.imav.com>

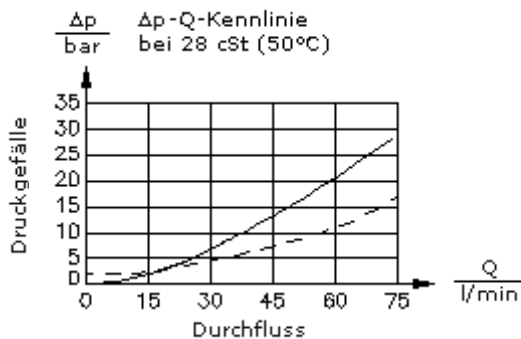
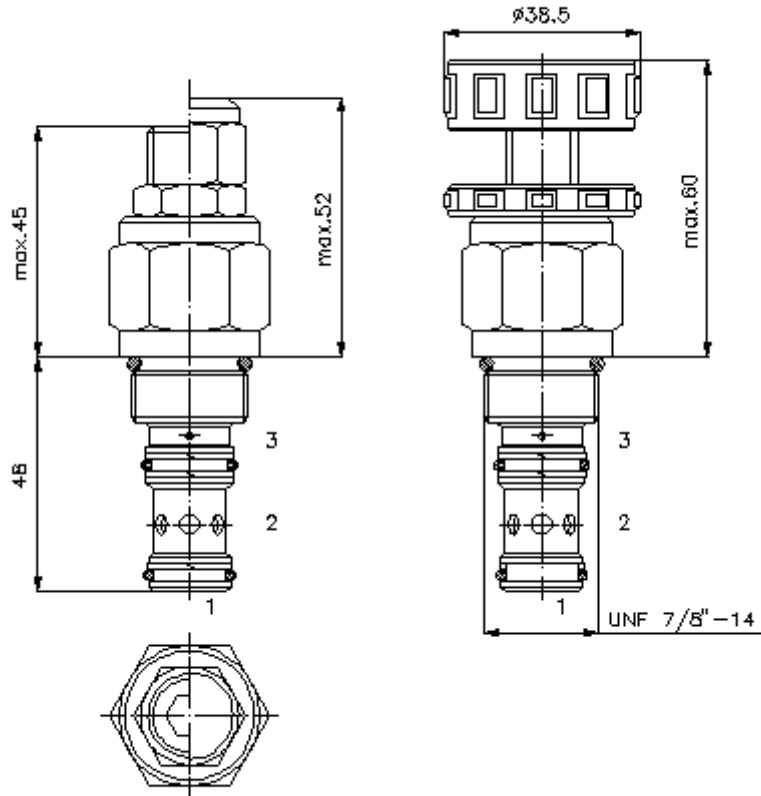
CC-420-101-00
(Änderungen vorbehalten!)

SW 19 mm

SW 27 mm
(Anzugs-
Drehmoment:
48 - 54 Nm)

Aufnahme-
bohrung
C-10-3S
siehe
Massblatt-Nr.:
[IK-200-109-00](#)

SW 8 mm



Senkbrems-Lasthalte-Einschraub-Ventil (einstellbar) m. Entlüftung CBPG-10.-.-0-..



IMAV-Hydraulik GmbH
Breite Strasse 10
D-40670 Meerbusch (Osterath)
Telefon +49 (0)2159 - 9188.0
Telefax +49 (0)2159 - 4242
E-mail: info@imav.com
Internet: <http://www.imav.com>

CC-420-101-00
(Änderungen vorbehalten!)

Bestell-Beispiel:

CBPG - 10N - C - 0 - 30
| | | | |
A **B** **C** **D** **E**

Typen-Schlüssel:

- A Geräteausführung**
Senkbrems-Lasthalte-Ventil
einstellbar
Öffnungsverhältnis 4 : 1
Federraum entlüftet
- B Baugrösse und Dichtung**
10N = Buna (NBR)
10V = Viton (FPM)
- C Einstellart**
S = Schraubenspindel
C = Verschlusskappe
K = Handrad

- D Bauform**
0 = Einschraubventil
- E Druckstufen**
15 = 3,4 - 105 bar
30 = 6,9 - 210 bar
50 = 10,3 - 350 bar

Technische Daten:

Nenndruck:	350 bar
Nennstrom:	76 l/min
Gewicht:	0,21 kg
Temperaturbereich:	-40°C bis 120°C
Druckmittel:	HL-Hydrauliköl nach DIN 51524 T1 (ISO TC 131)
max. Leckage:	5 Tropfen/min bei 22 cSt (50°C) und ca. 20% unter eingestelltem Öffnungsdruck
Dichtung:	wahlweise Buna (NBR) oder Viton (FPM), sowie Teflonstützring (PTFE)
Öffnungsdruck:	0,4 - 0,6 bar (Rückschlagventil)
Aufnahmebohrung:	C-10-3S siehe Massblatt-Nr.: IK-200-109-00
Gehäuse:	3SLH-10.-B.. siehe Massblatt-Nr.: IH-200-000-00
Dichtungssatz:	SP-CDS-10N-33S (NBR), SP-CDS-10V-33S (FPM)