

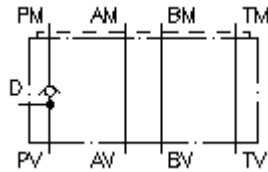
# Rückschlag-Ventil-Platte NG 6 (Zwischenplatte) in PD RZ-06S-PD



IMAV-Hydraulik GmbH  
Breite Strasse 10  
D-40670 Meerbusch (Osterath)  
Telefon +49 (0)2159 - 9188.0  
Telefax +49 (0)2159 - 4242  
E-mail: [info@imav.com](mailto:info@imav.com)  
Internet: <http://www.imav.com>



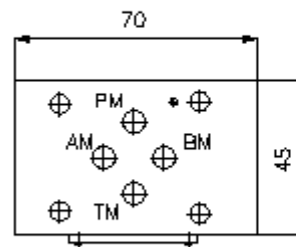
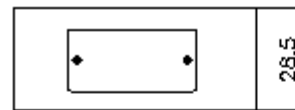
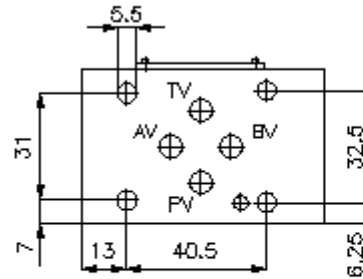
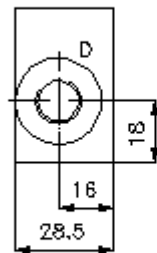
**Symbol:**



**Nenndruck:**  
350 bar

**Nennstrom:**  
30 l/min.

**IZ-110-201-00**  
(Änderungen vorbehalten!)



# Rückschlag-Ventil-Platte NG 6 (Zwischenplatte) in PD RZ-06S-PD



IMAV-Hydraulik GmbH  
Breite Strasse 10  
D-40670 Meerbusch (Osterath)  
Telefon +49 (0)2159 - 9188.0  
Telefax +49 (0)2159 - 4242  
E-mail: [info@imav.com](mailto:info@imav.com)  
Internet: <http://www.imav.com>

**IZ-110-201-00**  
(Änderungen vorbehalten!)

## Bestell-Beispiel:

RZ    - 06S - PD  
|        |        |  
**A**     **B**     **C**

## Typen-Schlüssel:

- |   |   |
|---|---|
| <b>A</b> <b>Geräteausführung</b><br>Rückschlagventil-Platte<br>mit Lochbild DIN 24340 Form A<br>Zwischenplattenbauweise | <b>B</b> <b>Baugrösse und Werkstoff</b><br>06S = Stahl (9SMnPb28K bzw. GGG-40)                          |
|   | <b>C</b> <b>Ausführungsfunktion</b><br>PD = Rückschlagventil im "P" Kanal mit<br>Druckspeicheranschluss |

## Technische Daten:

<b>Nenndruck:</b>	350 bar
<b>Nennstrom:</b>	30 l/min
<b>Gewicht:</b>	0,7 kg
<b>Öffnungsdruck:</b>	6,0 bar
<b>freie Durchflussrichtung:</b>	siehe Symbol
<b>Zum Lieferumfang gehören:</b>	DT-06 = Dichtungsträger mit einvulkanisiertem O-Ring (Viton FPM)