

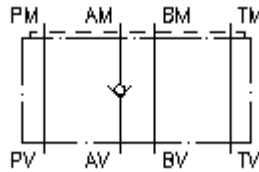
# Rückschlag-Ventil-Platte NG 6 (Zwischenplatte) in A RZ-06S-A



IMAV-Hydraulik GmbH  
Breite Strasse 10  
D-40670 Meerbusch (Osterath)  
Telefon +49 (0)2159 - 9188.0  
Telefax +49 (0)2159 - 4242  
E-mail: [info@imav.com](mailto:info@imav.com)  
Internet: <http://www.imav.com>



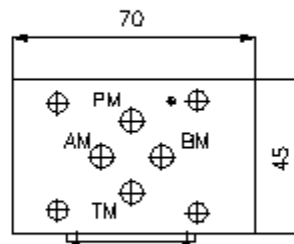
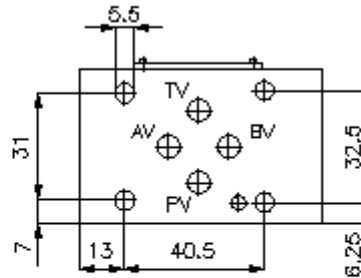
**Symbol:**



**Nenndruck:**  
350 bar

**Nennstrom:**  
30 l/min.

**IZ-110-204-00**  
(Änderungen vorbehalten!)



# Rückschlag-Ventil-Platte NG 6 (Zwischenplatte) in A RZ-06S-A



IMAV-Hydraulik GmbH  
Breite Strasse 10  
D-40670 Meerbusch (Osterath)  
Telefon +49 (0)2159 - 9188.0  
Telefax +49 (0)2159 - 4242  
E-mail: [info@imav.com](mailto:info@imav.com)  
Internet: <http://www.imav.com>

**IZ-110-204-00**  
(Änderungen vorbehalten!)

## Bestell-Beispiel:

RZ   - 06S - A  
|        |        |  
**A**    **B**    **C**

## Typen-Schlüssel:

- |   |   |
|---|---|
| <p><b>A</b> <b>Geräteausführung</b><br/>Rückschlagventil-Platte<br/>mit Lochbild DIN 24340 Form A<br/>Zwischenplattenbauweise</p> | <p><b>B</b> <b>Baugrösse und Werkstoff</b><br/>06S = Stahl (9SMnPb28K bzw. GGG-40)</p> <p><b>C</b> <b>Ausführungsfunktion</b><br/>A = Rückschlagventil im "A" Kanal</p> |
|---|---|

## Technische Daten:

<b>Nenndruck:</b>	350 bar
<b>Nennstrom:</b>	30 l/min
<b>Gewicht:</b>	0,5 kg
<b>Öffnungsdruck:</b>	0,2 - 0,3 bar (serienmässig), höhere Drücke auf Anfrage
<b>freie Durchflussrichtung:</b>	siehe Symbol
<b>Zum Lieferumfang gehören:</b>	DT-06 = Dichtungsträger mit einvulkanisiertem O-Ring (Viton FPM)