

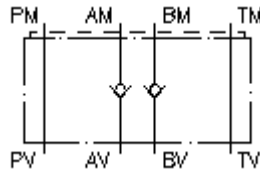
Rückschlag-Ventil-Platte NG 6 (Zwischenplatte) in A+B RZ-06S-A+B



IMAV-Hydraulik GmbH
Breite Strasse 10
D-40670 Meerbusch (Osterath)
Telefon +49 (0)2159 - 9188.0
Telefax +49 (0)2159 - 4242
E-mail: info@imav.com
Internet: <http://www.imav.com>



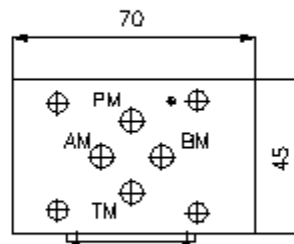
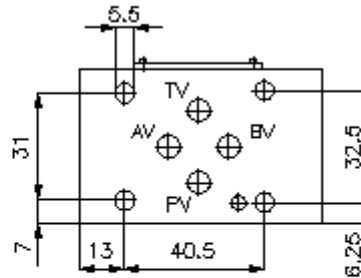
Symbol:



Nenndruck:
350 bar

Nennstrom:
30 l/min.

IZ-110-206-00
(Änderungen vorbehalten!)



Rückschlag-Ventil-Platte NG 6 (Zwischenplatte) in A+B RZ-06S-A+B



IMAV-Hydraulik GmbH
Breite Strasse 10
D-40670 Meerbusch (Osterath)
Telefon +49 (0)2159 - 9188.0
Telefax +49 (0)2159 - 4242
E-mail: info@imav.com
Internet: <http://www.imav.com>

IZ-110-206-00
(Änderungen vorbehalten!)

Bestell-Beispiel:

RZ - 06S - A+B
| | |
A **B** **C**

Typen-Schlüssel:

- | | |
|---|---|
| <p>A Geräteausführung
Rückschlagventil-Platte
mit Lochbild DIN 24340 Form A
Zwischenplattenbauweise</p> | <p>B Baugrösse und Werkstoff
06S = Stahl (9SMnPb28K bzw. GGG-40)</p> <p>C Ausführungsfunktion
A+B = Rückschlagventil im "A" und "B"
Kanal</p> |
|---|---|

Technische Daten:

Nenndruck:	350 bar
Nennstrom:	30 l/min
Gewicht:	0,5 kg
Öffnungsdruck:	0,2 - 0,3 bar (serienmässig), höhere Drücke auf Anfrage
freie Durchflussrichtung:	siehe Symbol
Zum Lieferumfang gehören:	DT-06 = Dichtungsträger mit einvulkanisiertem O-Ring (Viton FPM)