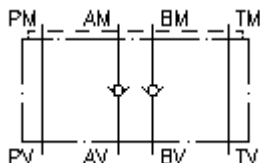
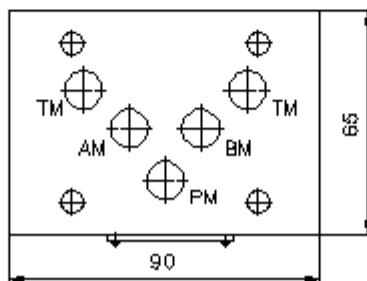
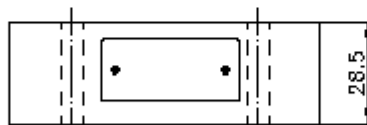
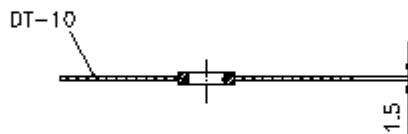
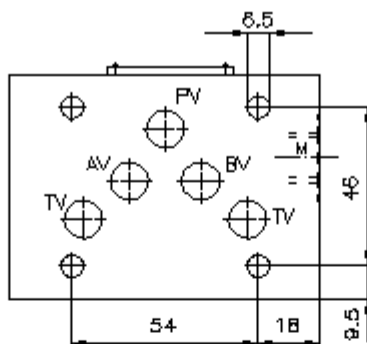


Rückschlag-Ventil-Platte NG 10 (Zwischenplatte) in A+B RZ-10S-A+B



IMAV-Hydraulik GmbH
Breite Strasse 10
40670 Meerbusch - Germany
fon +49 (0)2159 - 9188.0
fax +49 (0)2159 - 4242
e-mail: info@imav.com
internet: <http://www.imav.com>

IZ-110-405-00
(Änderungen vorbehalten!)



Rückschlag-Ventil-Platte NG 10 (Zwischenplatte) in A+B RZ-10S-A+B



IMAV-Hydraulik GmbH
Breite Strasse 10
40670 Meerbusch - Germany
fon +49 (0)2159 - 9188.0
fax +49 (0)2159 - 4242
e-mail: info@imav.com
internet: <http://www.imav.com>

IZ-110-405-00
(Änderungen vorbehalten!)

Bestell-Beispiel:

RZ - 10S - A+B
| | |
A **B** **C**

Typen-Schlüssel:

- | | |
|---|---|
| <p>A Geräteausführung
Rückschlagventil-Platte
mit Lochbild DIN 24340 Form A
Zwischenplattenbauweise</p> | <p>B Baugrösse und Werkstoff
10S = Stahl (9SMnPb28K bzw. GGG-40)</p> <p>C Ausführungsfunktion
A+B = Rückschlagventil im "A" und "B"
Kanal</p> |
|---|---|

Technische Daten:

Nenndruck:	350 bar
Nennstrom:	50 l/min
Gewicht:	1,1 kg
Öffnungsdruck:	0,2 - 0,3 bar
freie Durchflussrichtung:	siehe Symbol
Zum Lieferumfang gehören:	DT-10 = Dichtungsträger mit einvulkanisiertem O-Ring (Viton FPM)