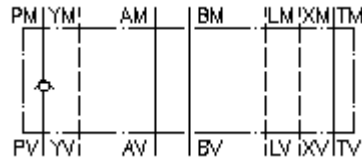


# Rückschlag-Ventil-Platte NG 16 (Zwischenplatte) in P RVZ-16S-P



**Symbol:**

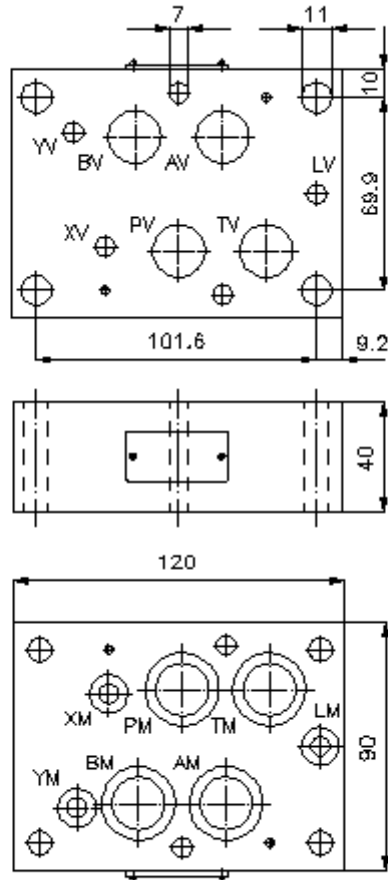


**Nenndruck:**  
350 bar

**Nennstrom:**  
140 l/min.

IMAV-Hydraulik GmbH  
Breite Strasse 10  
D-40670 Meerbusch (Osterath)  
Telefon +49 (0)2159 - 9188.0  
Telefax +49 (0)2159 - 4242  
E-mail: [info@imav.com](mailto:info@imav.com)  
Internet: <http://www.imav.com>

**IZ-110-500-00**  
(Änderungen vorbehalten!)



# Rückschlag-Ventil-Platte NG 16 (Zwischenplatte) in P RVZ-16S-P



IMAV-Hydraulik GmbH  
Breite Strasse 10  
D-40670 Meerbusch (Osterath)  
Telefon +49 (0)2159 - 9188.0  
Telefax +49 (0)2159 - 4242  
E-mail: [info@imav.com](mailto:info@imav.com)  
Internet: <http://www.imav.com>

**IZ-110-500-00**  
(Änderungen vorbehalten!)

## Bestell-Beispiel:

RVZ - 16S - P  
|        |        |  
**A**    **B**    **C**

## Typen-Schlüssel:

- |   |  |
|---|--|
| <b>A</b> <b>Geräteausführung</b><br>Rückschlagventil-Platte<br>mit Lochbild DIN 24340 Form A<br>Zwischenplattenbauweise | <b>B</b> <b>Baugrösse und Werkstoff</b><br>16S = Stahl (9SMnPb28K bzw. GGG-40) |
|   | <b>C</b> <b>Ausführungsfunktion</b><br>P = Rückschlagventil im "P" Kanal       |

## Technische Daten:

<b>Nenndruck:</b>	350 bar
<b>Nennstrom:</b>	140 l/min
<b>Gewicht:</b>	2,7 kg
<b>Öffnungsdruck:</b>	0,2 - 0,3 bar (serienmässig), höhere Drücke auf Anfrage
<b>freie Durchflussrichtung:</b>	siehe Symbol
<b>Zum Lieferumfang gehören:</b>	3 St. O-Ring 22,22 x 2,62 3 St. O-Ring 9,19 x 2,62 2 St. O-Ring 25,00 x 2,50