

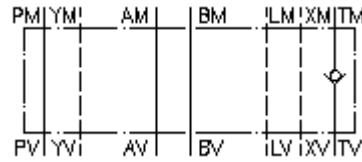
Rückschlag-Ventil-Platte NG 16 (Zwischenplatte) in T RVZ-16S-T



IMAV-Hydraulik GmbH
Breite Strasse 10
D-40670 Meerbusch (Osterath)
Telefon +49 (0)2159 - 9188.0
Telefax +49 (0)2159 - 4242
E-mail: info@imav.com
Internet: <http://www.imav.com>



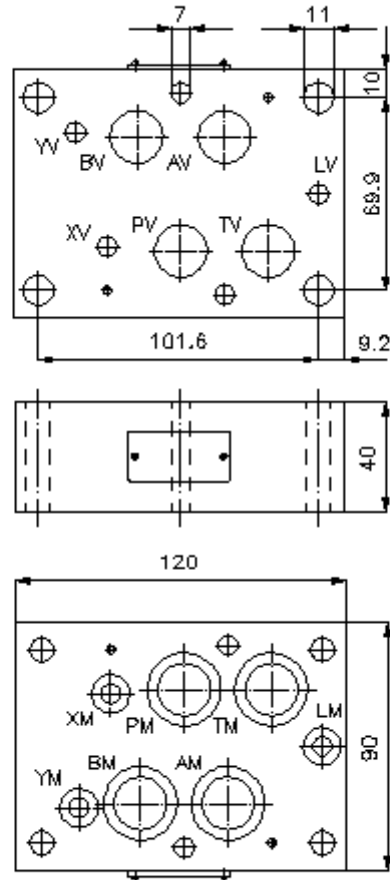
Symbol:



Nenndruck:
350 bar

Nennstrom:
140 l/min.

IZ-110-501-00
(Änderungen vorbehalten!)



Rückschlag-Ventil-Platte NG 16 (Zwischenplatte) in T RVZ-16S-T



IMAV-Hydraulik GmbH
Breite Strasse 10
D-40670 Meerbusch (Osterath)
Telefon +49 (0)2159 - 9188.0
Telefax +49 (0)2159 - 4242
E-mail: info@imav.com
Internet: <http://www.imav.com>

IZ-110-501-00
(Änderungen vorbehalten!)

Bestell-Beispiel:

RVZ - 16S - T
| | |
A **B** **C**

Typen-Schlüssel:

- | | |
|---|--|
| A Geräteausführung
Rückschlagventil-Platte
mit Lochbild DIN 24340 Form A
Zwischenplattenbauweise | B Baugrösse und Werkstoff
16S = Stahl (9SMnPb28K bzw. GGG-40) |
| | C Ausführungsfunktion
T = Rückschlagventil im "T" Kanal |

Technische Daten:

Nenndruck:	350 bar
Nennstrom:	140 l/min
Gewicht:	2,7 kg
Öffnungsdruck:	0,2 - 0,3 bar (serienmässig), höhere Drücke auf Anfrage
freie Durchflussrichtung:	siehe Symbol
Zum Lieferumfang gehören:	3 St. O-Ring 22,22 x 2,62 3 St. O-Ring 9,19 x 2,62 2 St. O-Ring 25,00 x 2,50