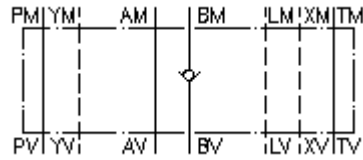


Rückschlag-Ventil-Platte NG 16 (Zwischenplatte) in B RVZ-16S-B



Symbol:



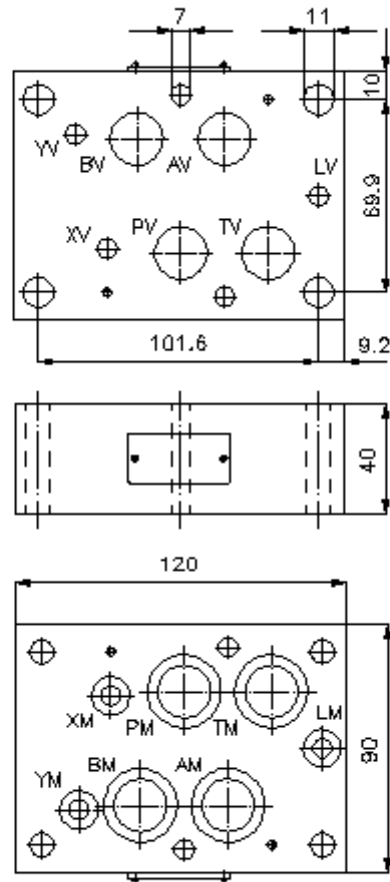
Nenndruck:
350 bar

Nennstrom:
140 l/min.



IMAV-Hydraulik GmbH
Breite Strasse 10
D-40670 Meerbusch (Osterath)
Telefon +49 (0)2159 - 9188.0
Telefax +49 (0)2159 - 4242
E-mail: info@imav.com
Internet: <http://www.imav.com>

IZ-110-503-00
(Änderungen vorbehalten!)



Rückschlag-Ventil-Platte NG 16 (Zwischenplatte) in B RVZ-16S-B



IMAV-Hydraulik GmbH
Breite Strasse 10
D-40670 Meerbusch (Osterath)
Telefon +49 (0)2159 - 9188.0
Telefax +49 (0)2159 - 4242
E-mail: info@imav.com
Internet: <http://www.imav.com>

IZ-110-503-00
(Änderungen vorbehalten!)

Bestell-Beispiel:

RVZ - 16S - B
| | |
A **B** **C**

Typen-Schlüssel:

- | | |
|---|---|
| <p>A Geräteausführung Rückschlagventil-Platte mit Lochbild DIN 24340 Form A Zwischenplattenbauweise</p> | <p>B Baugrösse und Werkstoff 16S = Stahl (9SMnPb28K bzw. GGG-40)</p> <p>C Ausführungsfunktion B = Rückschlagventil im "B" Kanal</p> |
|---|---|

Technische Daten:

| | |
|----------------------------------|--|
| Nenndruck: | 350 bar |
| Nennstrom: | 140 l/min |
| Gewicht: | 2,7 kg |
| Öffnungsdruck: | 0,2 - 0,3 bar (serienmässig), höhere Drücke auf Anfrage |
| freie Durchflussrichtung: | siehe Symbol |
| Zum Lieferumfang gehören: | 3 St. O-Ring 22,22 x 2,62 3 St. O-Ring 9,19 x 2,62 2 St. O-Ring 25,00 x 2,50 |