

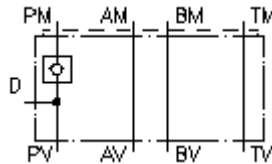
Rückschlag-Ventil-Platte NG 10 (Zwischenplatte) in P m.Anschl.in D RMZ-10S-PD



IMAV-Hydraulik GmbH
Breite Strasse 10
D-40670 Meerbusch (Osterath)
Telefon +49 (0)2159 - 9188.0
Telefax +49 (0)2159 - 4242
E-mail: info@imav.com
Internet: <http://www.imav.com>



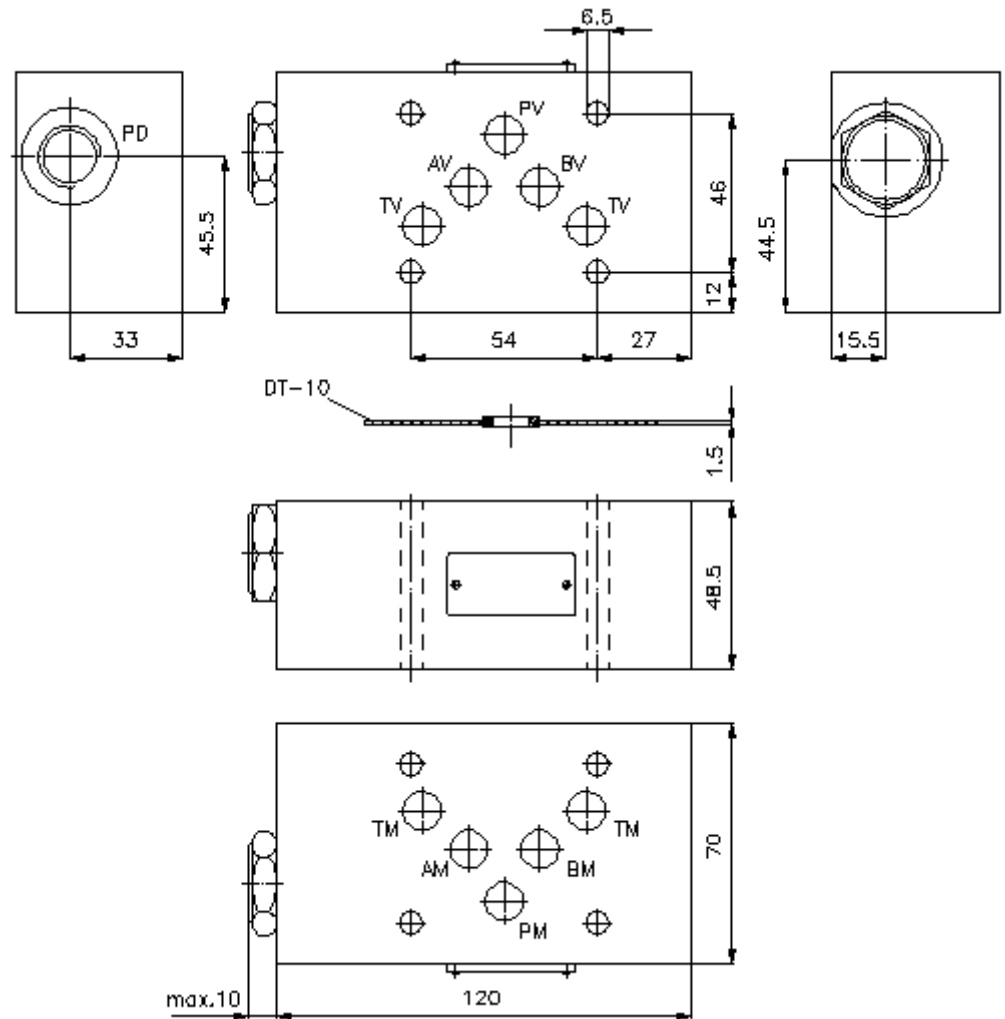
Symbol:



Nenndruck:
350 bar

Nennstrom:
60 l/min.

IZ-120-400-00
(Änderungen vorbehalten!)



Rückschlag-Ventil-Platte NG 10 (Zwischenplatte) in P m.Anschl.in D RMZ-10S-PD



IMAV-Hydraulik GmbH
Breite Strasse 10
D-40670 Meerbusch (Osterath)
Telefon +49 (0)2159 - 9188.0
Telefax +49 (0)2159 - 4242
E-mail: info@imav.com
Internet: <http://www.imav.com>

IZ-120-400-00
(Änderungen vorbehalten!)

Bestell-Beispiel:

RMZ - 10S - PD
| | |
A **B** **C**

Typen-Schlüssel:

- | | |
|---|---|
| A Geräteausführung
Rückschlagventil-Platte
mit Lochbild DIN 24340 Form A
Zwischenplattenbauweise | B Baugrösse und Werkstoff
10S = Stahl (9SMnPb28K bzw. GGG-40) |
| | C Ausführungsfunktion
PD = Rückschlagventil im "P" Kanal mit
Druckspeicheranschluss |

Technische Daten:

Nenndruck:	350 bar
Nennstrom:	60 l/min
Gewicht:	3, 3 kg
Öffnungsdruck:	ca. 0,7 bar (serienmässig), andere Drücke auf Anfrage
freie Durchflussrichtung:	siehe Symbol
Rückschlagventil:	CV3-10.-... siehe Massblatt-Nr.: MC-130-100-00
Zum Lieferumfang gehören:	DT-10 = Dichtungsträger mit einvulkanisiertem O-Ring (Viton FPM)