

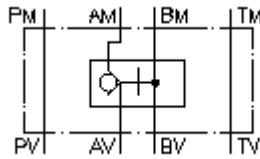
**Rückschlag-Ventil, entsperrb. NG 6
(Zwischenplatte) in A
RHEZ-06S-A**



IMAV-Hydraulik GmbH
Breite Strasse 10
D-40670 Meerbusch (Osterath)
Telefon +49 (0)2159 - 9188.0
Telefax +49 (0)2159 - 4242
E-mail: info@imav.com
Internet: <http://www.imav.com>



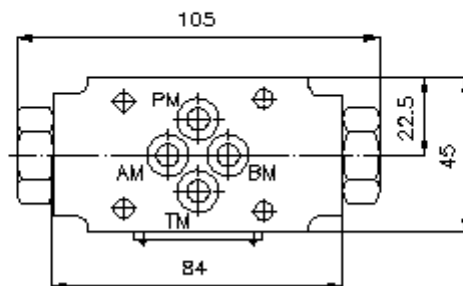
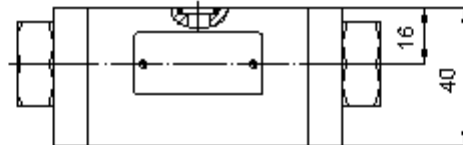
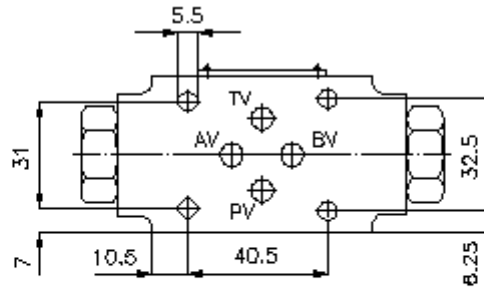
Symbol:



Nenndruck:
320 bar

Nennstrom:
60 l/min.

IZ-130-200-00
(Änderungen vorbehalten!)



**Rückschlag-Ventil, entsperrb. NG 6
(Zwischenplatte) in A
RHEZ-06S-A**



IMAV-Hydraulik GmbH
Breite Strasse 10
D-40670 Meerbusch (Osterath)
Telefon +49 (0)2159 - 9188.0
Telefax +49 (0)2159 - 4242
E-mail: info@imav.com
Internet: <http://www.imav.com>

IZ-130-200-00
(Änderungen vorbehalten!)

Bestell-Beispiel:

RHEZ - 06S - A
| | |
A **B** **C**

Typen-Schlüssel:

- | | |
|---|--|
| <p>A Geräteausführung
entsperrbares Rückschlag-Ventil
mit Lochbild DIN 24340 Form A
Zwischenplattenbauweise</p> | <p>B Baugröße und Werkstoff
06S = Stahl (9SMnPb28K bzw. GGG-40)</p> <p>C Ausführungsfunktion
A = Rückschlagventil im "A" Kanal</p> |
|---|--|

Technische Daten:

Nenndruck:	320 bar
Nennstrom:	60 l/min
Gewicht:	1, 1 kg
Temperaturbereich:	-20°C bis 70°C
Druckmittel:	HL-Hydrauliköl nach DIN 51524 T1 (ISO TC 131)
Dichtung:	wahlweise Buna (NBR) oder Viton (FPM)
Zum Lieferumfang gehören:	zum Lieferumfang gehören 3 St. O-Ring 9,25 x 1,78
Vorsteuerverhältnis:	ca. 1 : 3
Öffnungsdruck:	2,5 bar (andere Öffnungsdrücke auf Anfrage)