

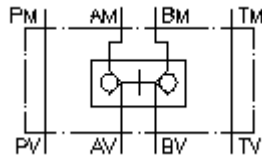
**Rückschlag-Ventil, entsperrb. NG 6
(Zwischenplatte) in A+B
RHEZ-06S-A+B**



IMAV-Hydraulik GmbH
Breite Strasse 10
D-40670 Meerbusch (Osterath)
Telefon +49 (0)2159 - 9188.0
Telefax +49 (0)2159 - 4242
E-mail: info@imav.com
Internet: <http://www.imav.com>



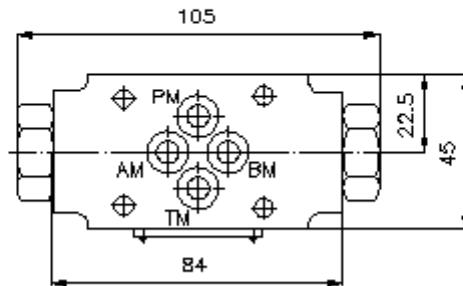
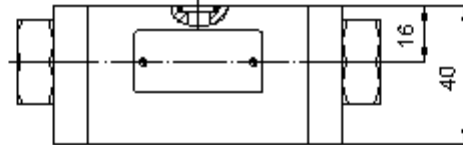
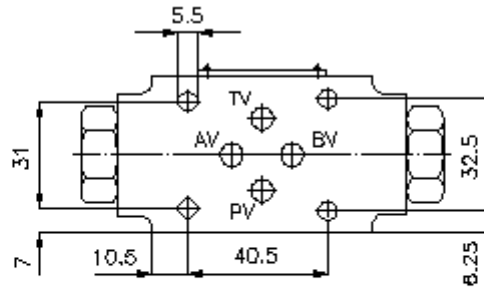
Symbol:



Nenndruck:
320 bar

Nennstrom:
60 l/min.

IZ-130-202-00
(Änderungen vorbehalten!)



**Rückschlag-Ventil, entsperrb. NG 6
(Zwischenplatte) in A+B
RHEZ-06S-A+B**



IMAV-Hydraulik GmbH
Breite Strasse 10
D-40670 Meerbusch (Osterath)
Telefon +49 (0)2159 - 9188.0
Telefax +49 (0)2159 - 4242
E-mail: info@imav.com
Internet: <http://www.imav.com>

IZ-130-202-00
(Änderungen vorbehalten!)

Bestell-Beispiel:

RHEZ - 06S - A+B
| | |
A **B** **C**

Typen-Schlüssel:

A **Geräteausführung**
entsperrbares Rückschlag-Ventil
mit Lochbild DIN 24340 Form A
Zwischenplattenbauweise

B **Baugröße und Werkstoff**
06S = Stahl (9SMnPb28K bzw. GGG-40)

C **Ausführungsfunktion**
A+B = Rückschlagventil im "A" und "B"
Kanal

Technische Daten:

Nenndruck: 320 bar
Nennstrom: 60 l/min
Gewicht: 1, 1 kg
Temperaturbereich: -20°C bis 70°C
Druckmittel: HL-Hydrauliköl nach DIN 51524 T1 (ISO TC 131)
Dichtung: wahlweise Buna (NBR) oder Viton (FPM)
Zum Lieferumfang gehören: zum Lieferumfang gehören
3 St. O-Ring 9,25 x 1,78
Vorsteuerverhältnis: ca. 1 : 3
Öffnungsdruck: 2,5 bar (andere Öffnungsdrücke auf Anfrage)